

Storleksguide

WHERR C-FIGUR: Normal

Storlek	S		M		L		XL		XXL	
	C44	C46	C48	C50	C52	C54	C56	C58	C60	C62
A Bröstydd cm	88	92	96	100	104	108	112	116	120	124
B Midjevidd cm	76	80	84	88	92	97	102	108	114	120
C Stussvidd cm	94	98	102	106	110	114	118	122	126	130
D Grenlängd cm	76	78	79	80	81	82	83	83	84	84
Tumstorlekar jeans	29/32	30/32	31/32	32/32	34/34	36/34	38/34			

HERR C-FIGUR: Normal midja längre ben

Storlek	C146	C148	C150	C152	C154	C156
A Bröstydd cm	92	96	100	104	108	112
B Midjevidd cm	80	84	88	92	97	102
C Stussvidd cm	98	102	106	110	114	118
D Grenlängd cm	83	84	85	86	87	88
Tumstorlekar jeans	30/34	31/34	32/34	34/36	36/36	38/36

HERR D-FIGUR: Större midja kortare ben

Storlek	D84	D88	D92	D96	D100	D104	D108	D112	D116	D120
A Bröstydd cm	84	88	92	96	100	104	108	112	116	120
B Midjevidd cm	78	82	86	90	94	98	103	108	114	120
C Stussvidd cm	92	96	100	104	108	112	116	120	124	128
D Grenlängd cm	72	73	74	75	76	77	78	79	79	80
Tumstorlekar jeans	29/30	30/30	31/30	32/30	34/30	36/32	38/32	40/32	42/32	

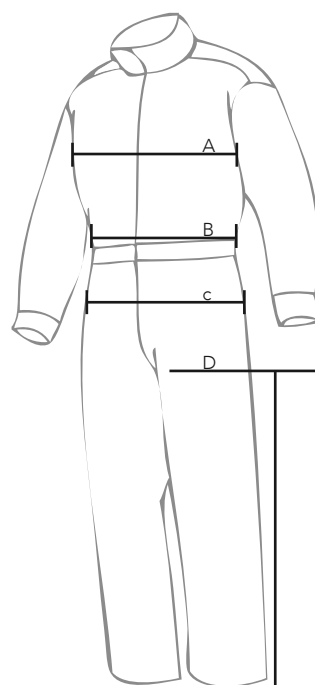
STORLEKSNYCKEL

Herr	Herr	Dam	Dam	Skjortor, halsmått i cm
		32	XS	
XS	40–42	34–36	S	35–36
S	44–46	38–40	M	37–38
M	48–50	42–44	L	39–40
L	52–54	46–48	XL	41–42
XL	56–58	50–52	XXL	43–44
XXL	60–62	54	XXXL	45–46
XXXL	64–66			47–48

DAM

Storlek	C34	C36	C38	C40	C42
A Bröstydd cm	80	84	88	92	96
B Midjevidd cm	66	69	72	76	80
C Stussvidd cm	90	93	96	99	102
D Grenlängd cm	76	77	78	79	80

Storlek	C44	C46	C48	C50
A Bröstydd cm	100	104	110	116
B Midjevidd cm	84	88	93	99
C Stussvidd cm	106	110	115	120
D Grenlängd cm	81	82	83	84



Var noga med att välja rätt storlek

Storleken är av största betydelse när det gäller arbetskläder. Den påverkar både funktion, slitage och ergonomi. Rörligheten är i fokus vid formgivningen av ProJobs kläder. Kläder i fel storlek hindrar användaren från att röra sig fritt. Placeringen av fickor och andra funktionella detaljer, som används många gånger under arbetsdagen, måste vara placerade så att de lätt kan nås. Fel storlek ger fickplaceringar som tvingar användaren till slitsamma rörelser eller så fyller de ingen funktion alls.

För att hindra slitage är det också av stor vikt att knäskyddet kommer på rätt plats. Storleken påverkar även livslängden på kläderna. Ju trängre ett plagg är desto mer påfrestningar utsätts dess sömmar och material för.

ProJob-kollektionen innehåller storlekar för alla behov. Nästan alla överdelar finns i storlekarna XS–XXXL och nästan alla byxor finns i storlekarna C44–C62, D84–D120 och C146–C156.

Storleksguide jeans

L	W	28	29	30	31	32	33	34	36	38	40	42
30		•	•	•	•	•	•	•	•	•		
32		•	•	•	•	•	•	•	•	•	•	•
34				•	•	•	•	•	•	•		
36								•	•	•		