

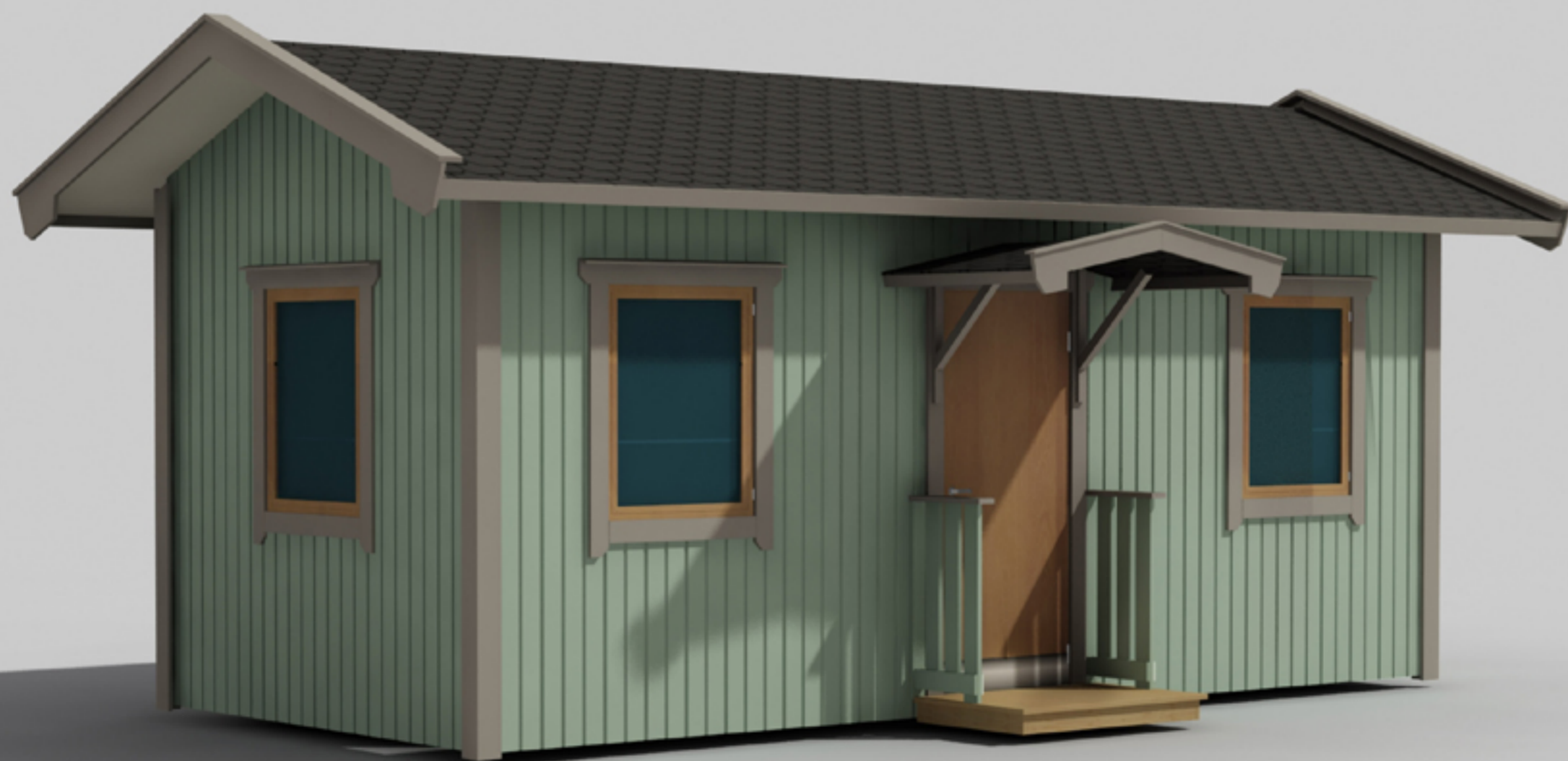


Montering Rasken 15-1,2

Skriv ut monteringsanvisningen
med färgskrivare.



Rasken 15-1



Rasken 15-2



Trähuset önskar lycka till med stugan, boden ni köpt från Trähuset.

Packa upp stugan efter leveransen och kontrollera att allt är med enligt materialspecifikationen.

*Vid felaktigheter i leveransen gäller konsumentverkets regler.
www.konsumentverket.se*

*Reklamera därför till Trähuset i enlighet med konsumentverkets regler.
Om ni reklamera efter denna tid får ni själva hämta eller byta direkt på Trähuset.*

Ni står själva för transportkostnad till och från Trähuset.

Fönster och detaljer ligger i de flesta fall i ett av paketen med väggblock eller separat i ett dörrpaket med dörrar och fönster.

Att tänka på:

1 Läs monteringsanvisningen noga innan ni ringer eller mejlar era frågor.

2 Materialet ska skyddas från sol och regn och läggas plant och jämnt vid ompackning.

3 Dörrar ska ligga plant eller stå mot ett jämnt underlag, så att de inte blir skeva eller slår sig.

4 Rådgör med den brädgård eller det byggvaruhus där ni köpt stugan om typ av takpapp eller takmaterial till er stuga.

Verktyg ni bör ha för att montera er stuga:

Vattenpass, hammare, fogsvans, vinkelhake, stämjärn, färgsnöre, skruvdragare, koben yxa och slägga.

Trähuset reserverar sig för eventuella tryckfel.



Materialspecifikation

Rasken-15-1

Blockpaket

	Väggblock	
10	Takstolar nr 13	
4	Vindskivor nr 66	
4	Vattbrädor nr 55	
1	Paket hörnknutar nr 11	
4	Trekantsläkt nr 22	ca 210 cm
5	Hanbjälkar nr 33 till takstolarna.	

Material som ligger i blocken

4 vingar till vindskivor. 32st stora vinklar till takstolarna.
Ankarspik 1pkt. Bult 10x70mm 32st med mutter och bricka.

Tillbehörspaket

2	Bjälklag nr 1	264 cm
6	Bjälklag nr 2	541 cm
1	Bärlina nr 21	
4	Takbrädor nr 4 börja med dessa brädor när taket spikas	
4	Brädor nr 7 fotbrädor spikas mot takstolarna.	
1	Nockbjälke nr 13	551 cm
66	Golv	264 cm
90	Tak	300 cm

Packas separat vid leverans

1	Dörr 80x185-Spröjs höger
3	Fönster 80x100
1	Paket foder till 1st dörr och 3st fönster



Materialspecifikation

Rasken-15-2

Blockpaket

	Väggblock	
10	Takstolar nr 13	
4	Vindskivor nr 66	
4	Vattbrädor nr 55	
1	Paket hörnknutar nr 11	
4	Trekantsläkt nr 22	ca 210 cm
5	Hanbjälkar nr 33 till takstolarna.	

Material som ligger i blocken

4 vingar till vindskivor. 32st stora vinklar till takstolarna.
Ankarspik 1pkt. Bult 10x70mm 32st med mutter och bricka.

Tillbehörspaket

2	Bjälklag nr 1	264 cm
6	Bjälklag nr 2	541 cm
1	Bärlina nr 21	
4	Takbrädor nr 4 börja med dessa brädor när taket spikas	
4	Brädor nr 7 fotbrädor spikas mot takstolarna.	
1	Nockbjälke nr 13	551 cm
66	Golv	264 cm
90	Tak	300 cm

Packas separat vid leverans

1	Dörr 80x185-Tät utan fönster höger
3	Fönster 80x100
1	Paket foder till 1st dörr och 3st fönster



Materialspecifikation

Rasken-15-1-2

Lilla Taket

12	Takbrädor	72 cm
4	Takbrädor nr 3 och nr 4	72 cm
2	Vindskivor nr 66	
2	Vattbrädor nr 55	
2	Fotbrädor nr 7	
4	Trekantsläckt nr 22	
2	Konsoller till taket	
2	Takstolar nr 77	

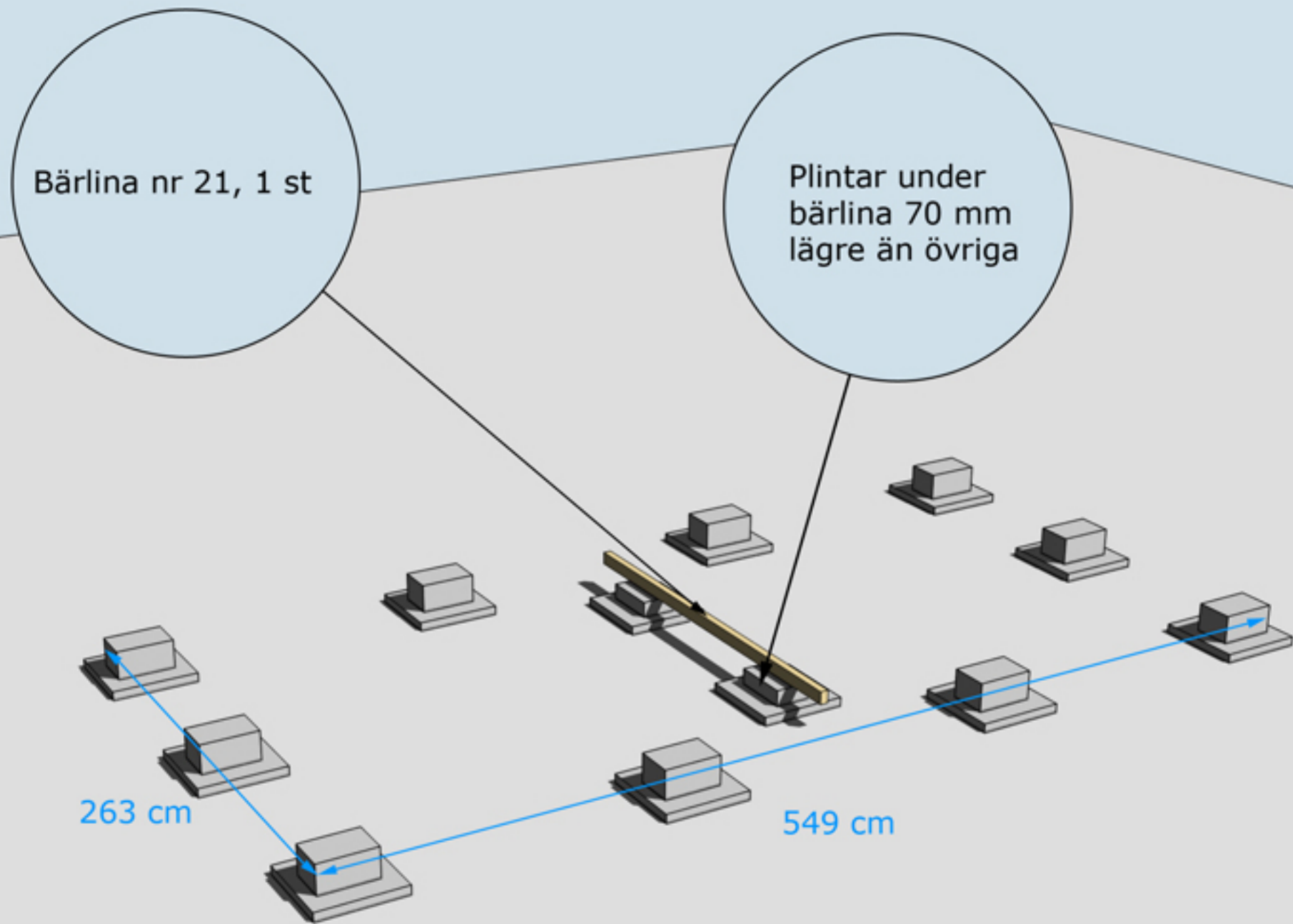
Räcke

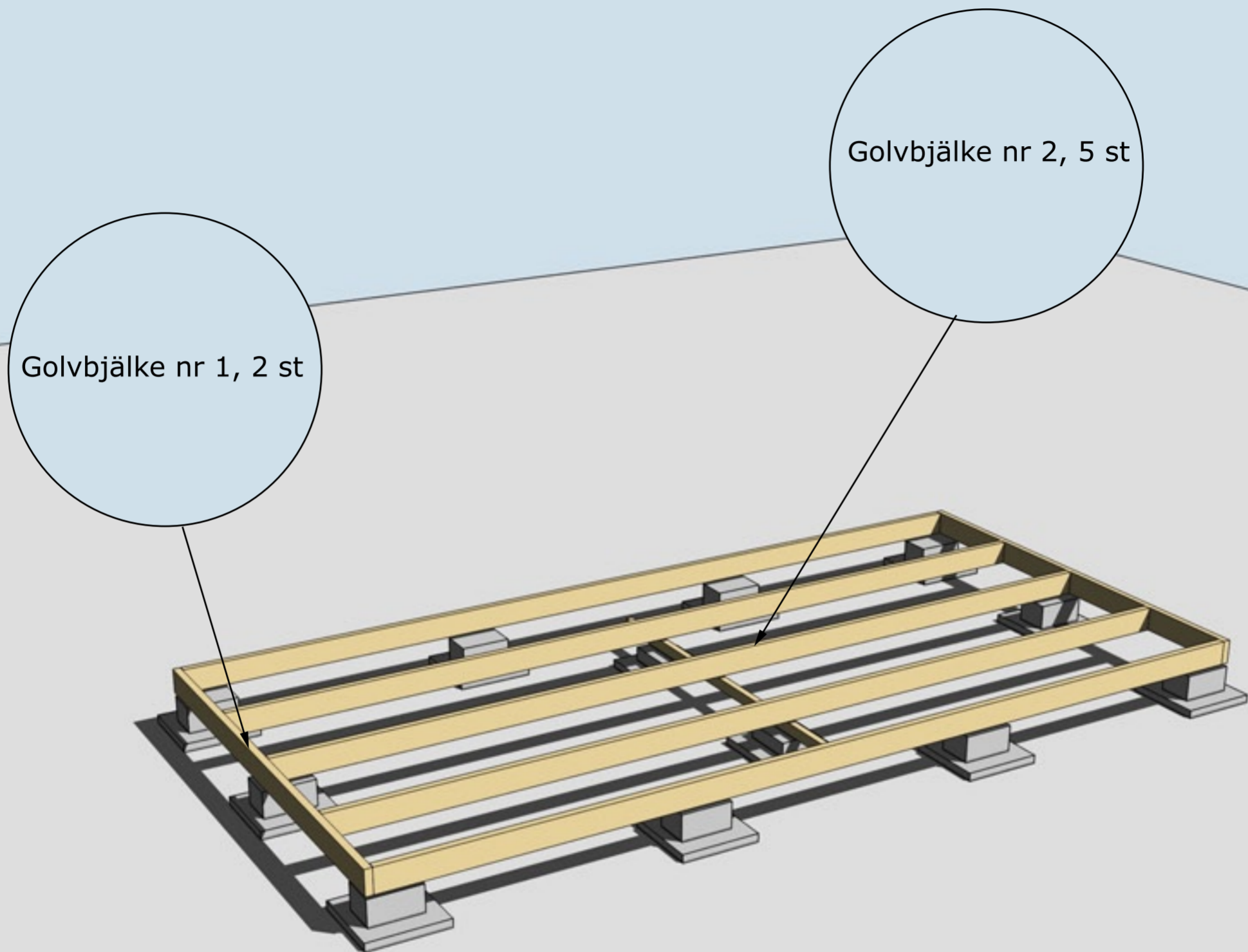
2	Brädor nr 33 (spikas i vägg)	
2	Brädor nr 25	
4	Brädor nr 24	
8	Brädor nr 23	
2	Överliggare till räcket nr 28	

Trappa

2	Reglar nr 26	
3	Reglar nr 27	
7	Trallbrädor	

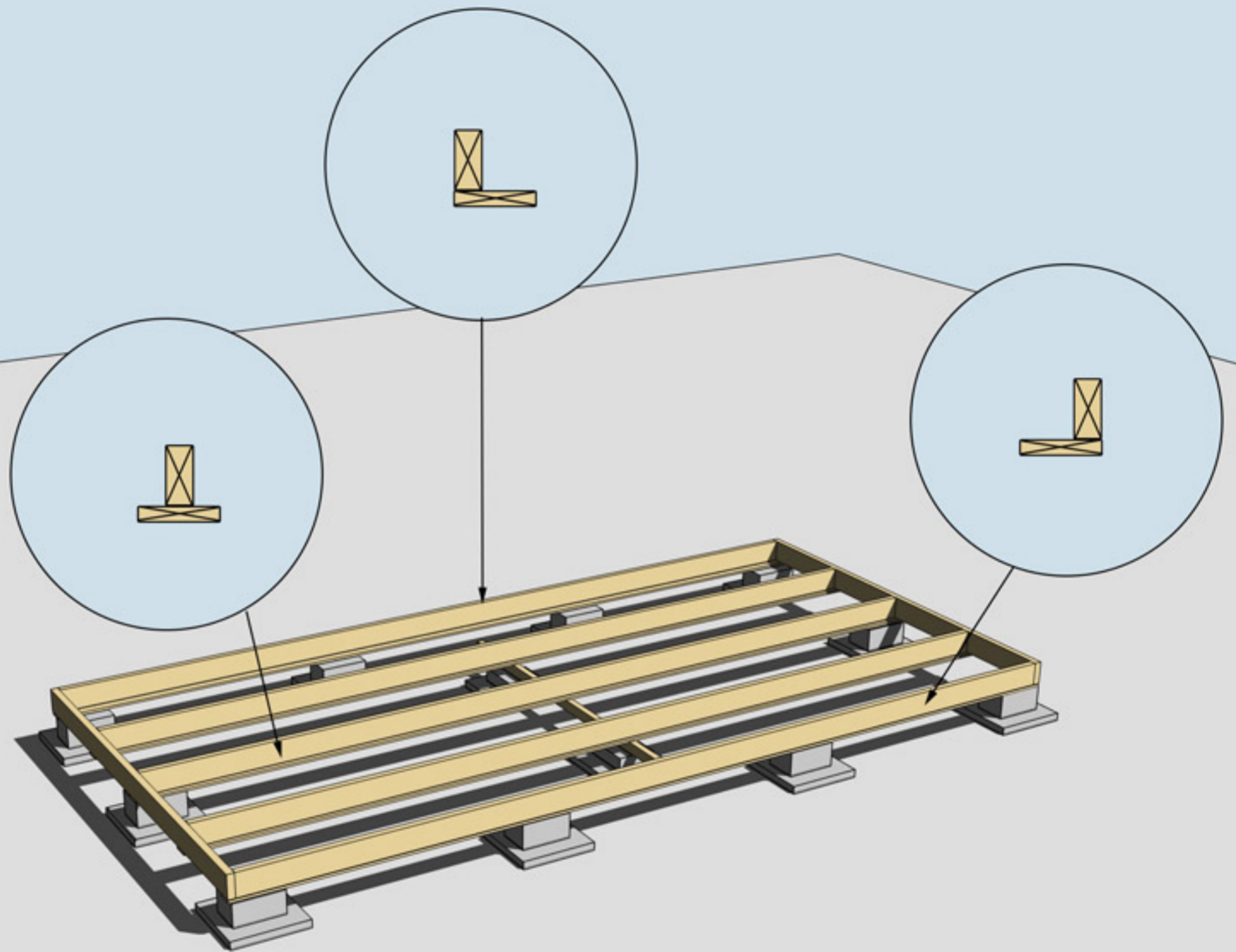
Obs! packas på blocken





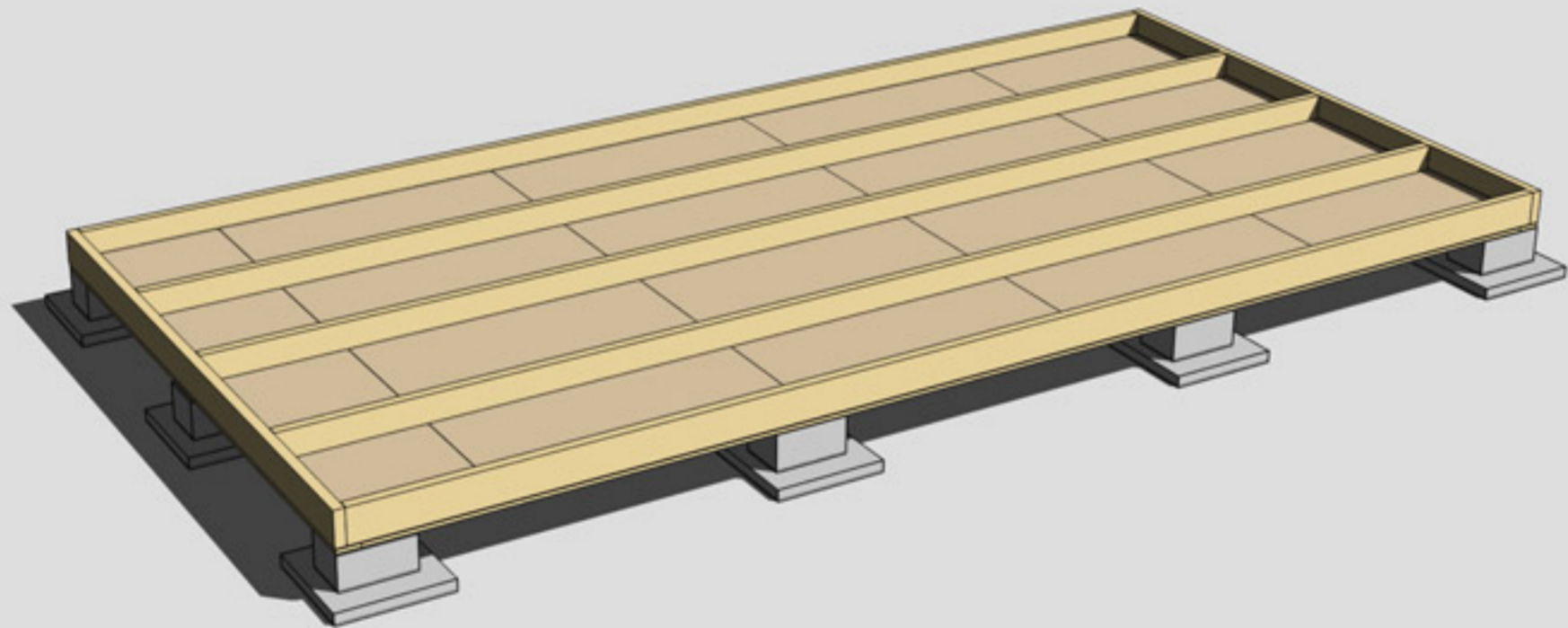
MONTERING AV BJÄLKLAG NR 1 OCH 2





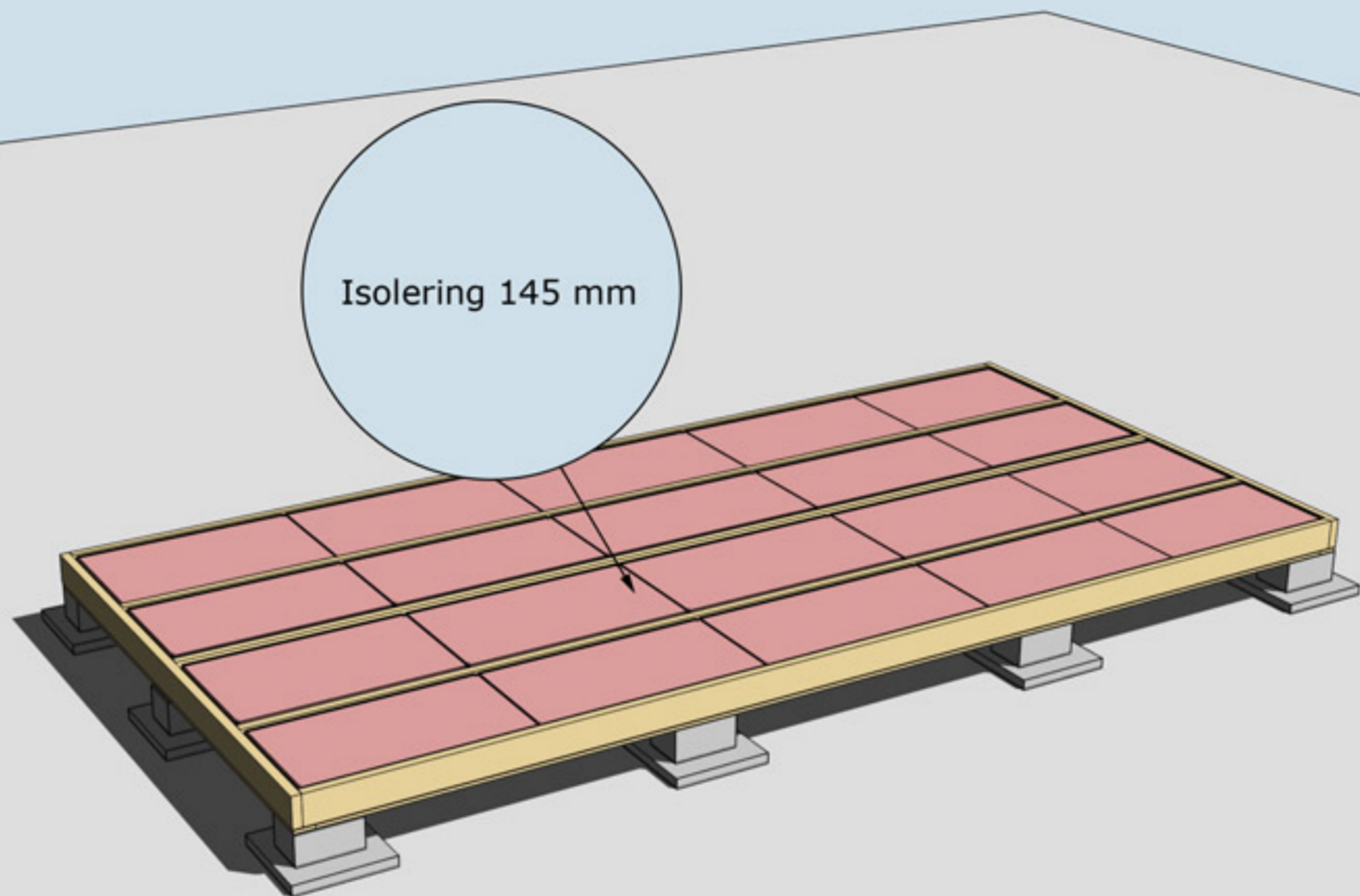
MONTERING AV UNDERSLAG. OBS, Underslagsbrädor ingår ej

Underslag golvsbjälke spikas centrerat på golvsbjälkarna i mitten
Underslag golvsbjälke spikas i ytterkant på golvsbjälkarna ytterst



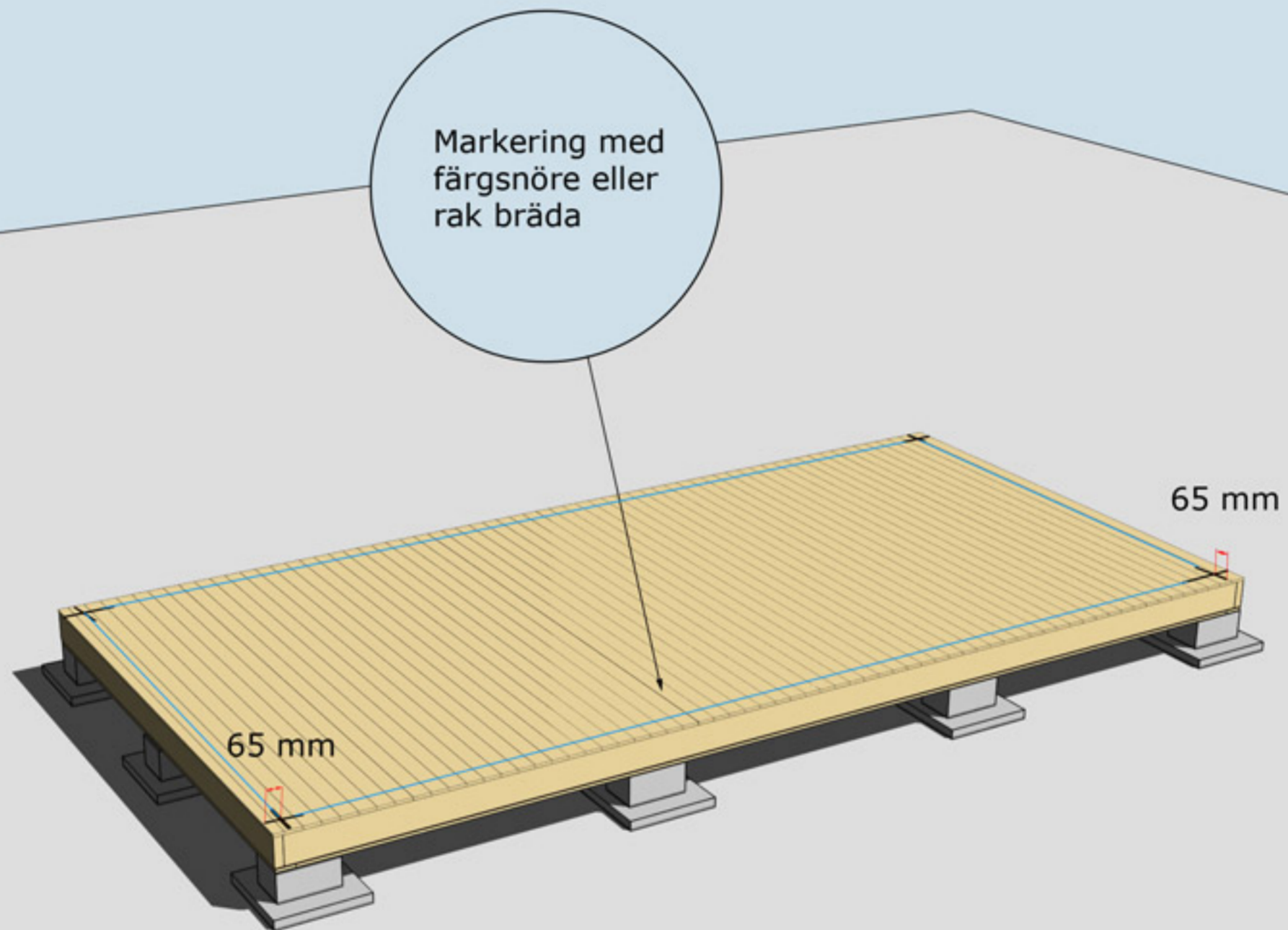
MONTERING AV TROSSBOTTENSKIVOR/BLINDBOTTENSKIVOR
OBS! Trossbottensskivor/Blindbottensskivor ingår ej i leveransen





ISOLERING AV BJÄLKLAG
OBS! Isolering ingår ej i leveransen





MONTERING AV GOLVBRÄDOR

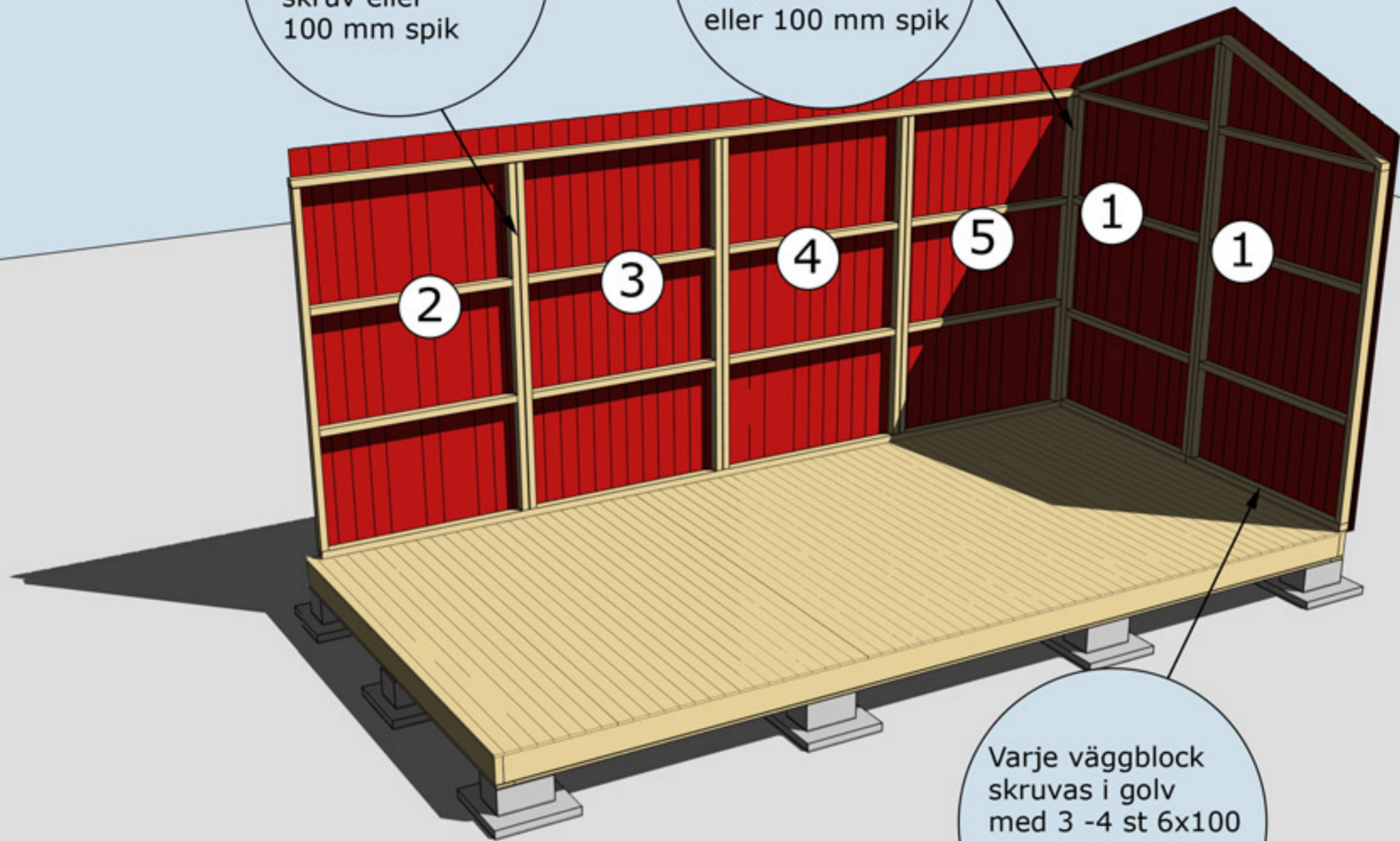
Golvbrädor monteras med den skrovliga sidan uppåt. Den planade släta sidan nedåt. Golvbrädorna spikas med 1 spik per bjälke = 5 spik per golvbräda.

Dra ett streck i varje hörn 65 mm in från bjälklagets kant. Två streck i varje hörn. Gör likadant på resterande tre hörn. Ni får då ett kors. Använd ett färgsnöre och märk lång- och kortsidor eller dra en linje med en rak bräda på samtliga sidor. Ni har då fått fyra streck på bjälklaget som visar var väggblocken ska monteras. Strecken ska synas från insidan när ni monterar väggblocken.



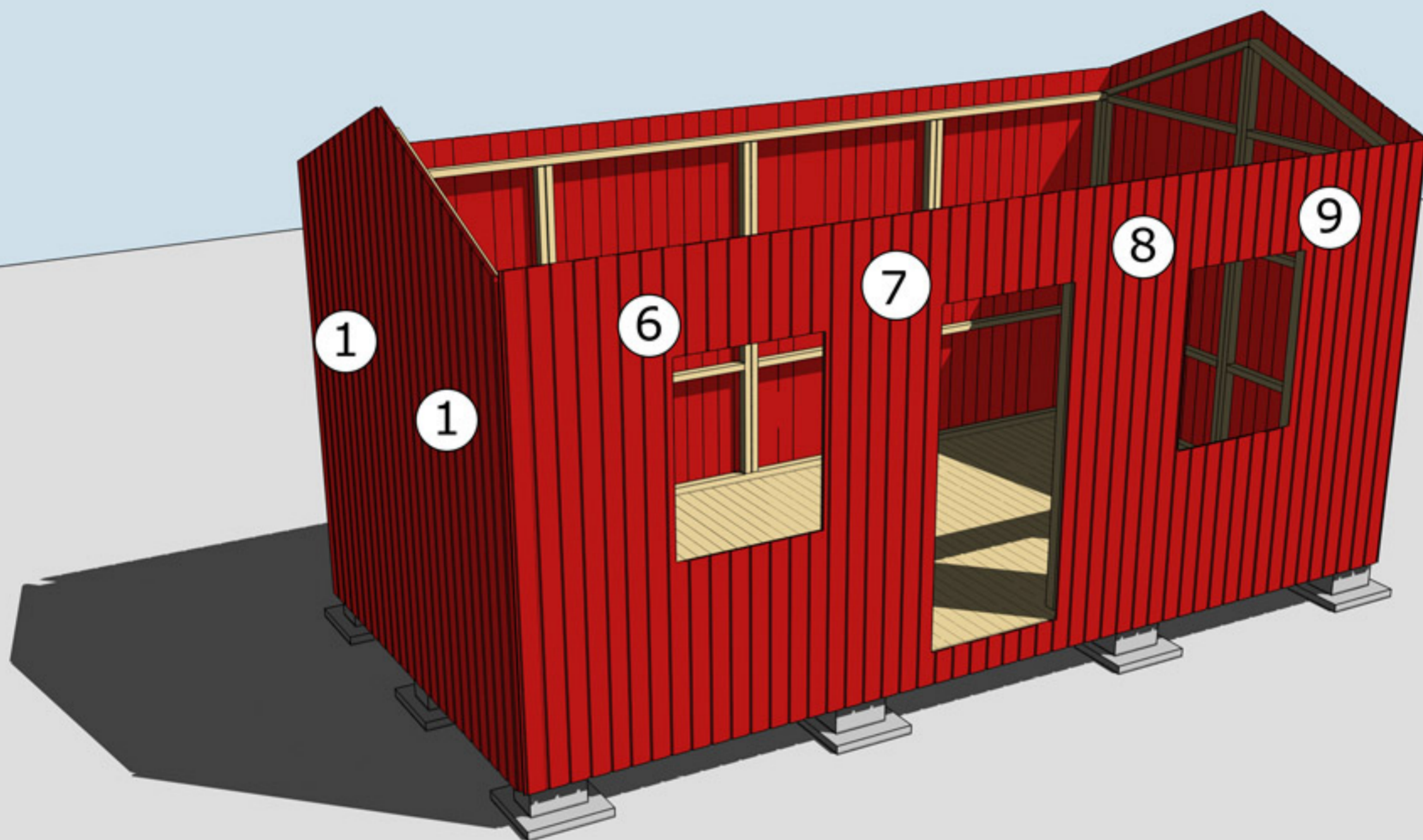
Blocken skruvas
eller spikas ihop
med 5-6 6x80 mm
skruv eller
100 mm spik

Hörn skruvas
eller spikas ihop
med 5-6 6x100 mm
skruv
eller 100 mm spik



Varje väggblock
skruvas i golv
med 3 -4 st 6x100
skruv eller spikas
med 100 mm spik

MONTERING AV VÄGGBLOCK NR 1 TILL 5
Börja med block nr 1. Fortsätt med 2, osv.



MONTERING AV VÄGGBLOCK 1 TILL 9
Väggblock. Fortsätt med block 1, 6 osv.



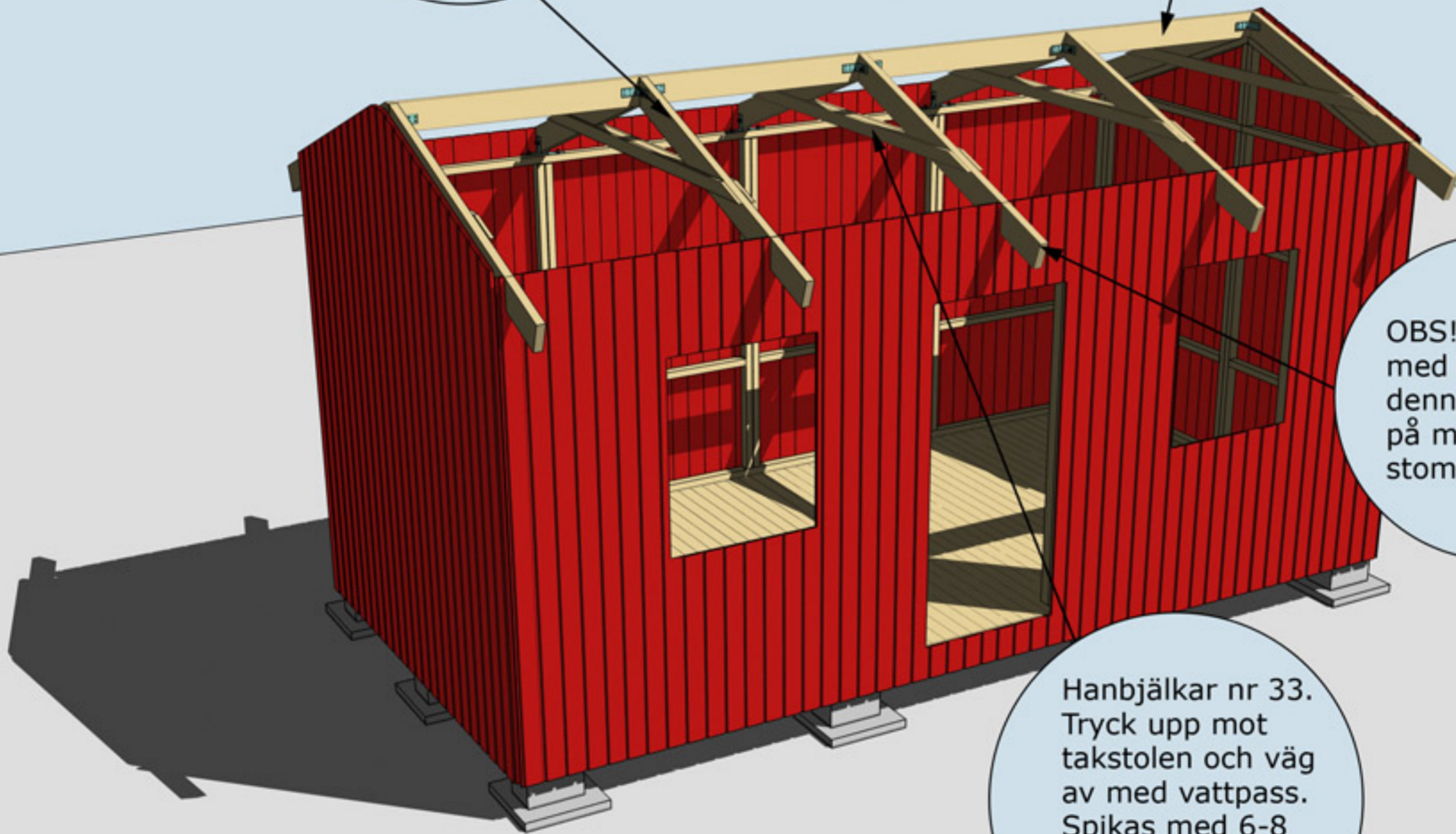


Montering Rasken 15

Takbjälkar nr 13
5 st

Se även detaljer
på nästa sida

Nockbjälke nr 13,
1 st



OBS! Var noga
med att montera
denna takbjälke
på mitten av
stommen

Hanbjälkar nr 33.
Tryck upp mot
takstolen och väg
av med vattpass.
Spikas med 6-8
75 mm spik från
båda sidor

MONTERING AV TAKBJÄLKAR NR 13 SAMT VINKLAR VID TAKBJÄLKAR
SE NÄSTA SIDA

Montering Rasken

OBS! Endast ankarspik i nockbjälken

Takbjälkar nr 13 vid gavlarna 2 st, monteras 105 mm innanför panelen

Vid gavlar spikas vinklar för Takbjälkar nr 13 med ankarspik

Takbjälkar nr 13 fästs i hammarbandet med vinkel och genomgående bult, mutter och bricka.

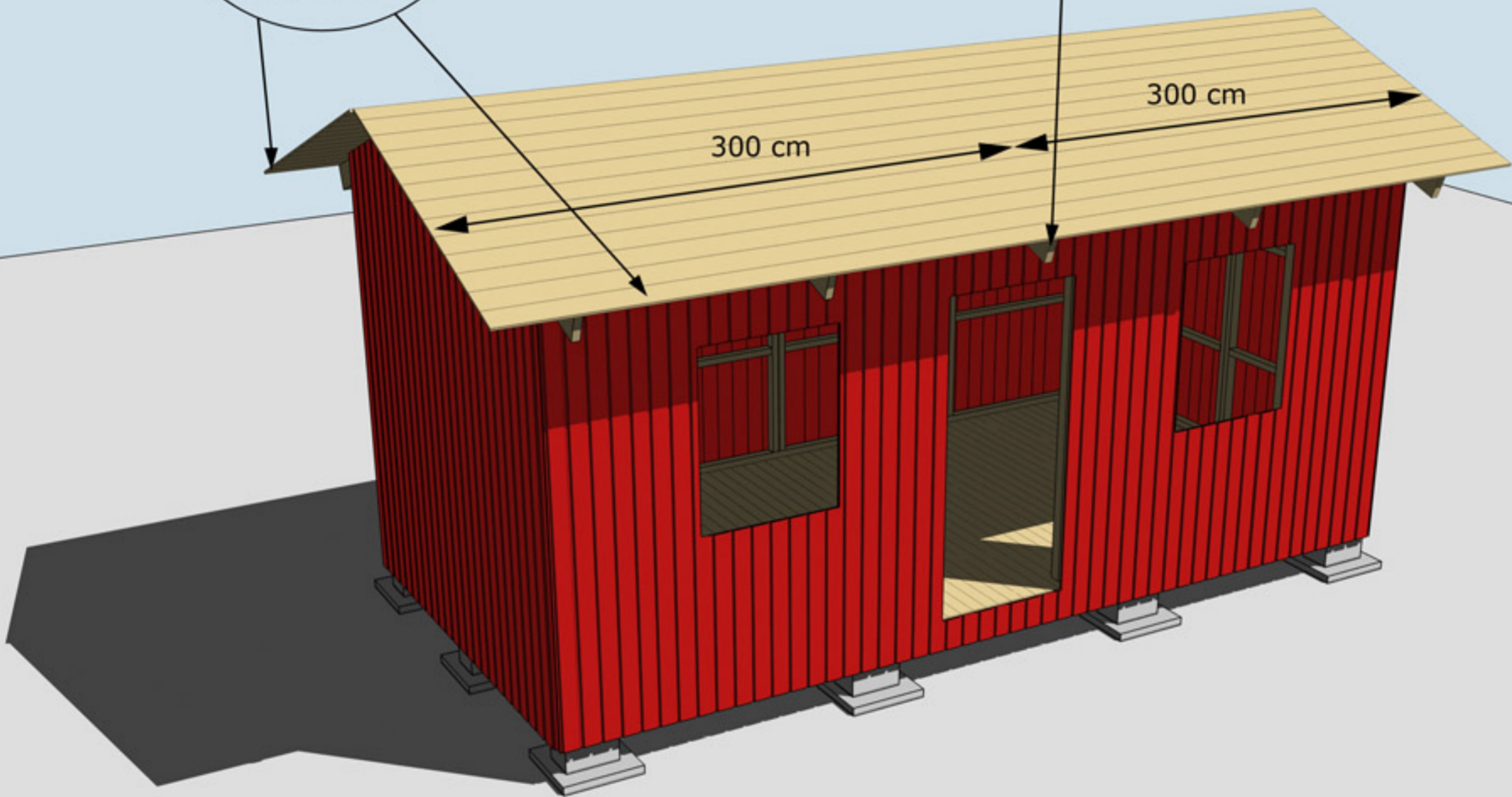
MONTERING AV TAKBJÄLKAR NR 13 SAMT VINKLAR VID TAKBJÄLKAR OCH HANBJÄLKAR



Montering Rasken 15

Takbräda nr 4
4 st, Börja med
dessa takbrädor
och gå uppåt.
Takbrädorna ska
hänga ut ca
30 mm utanför
takbjälken.

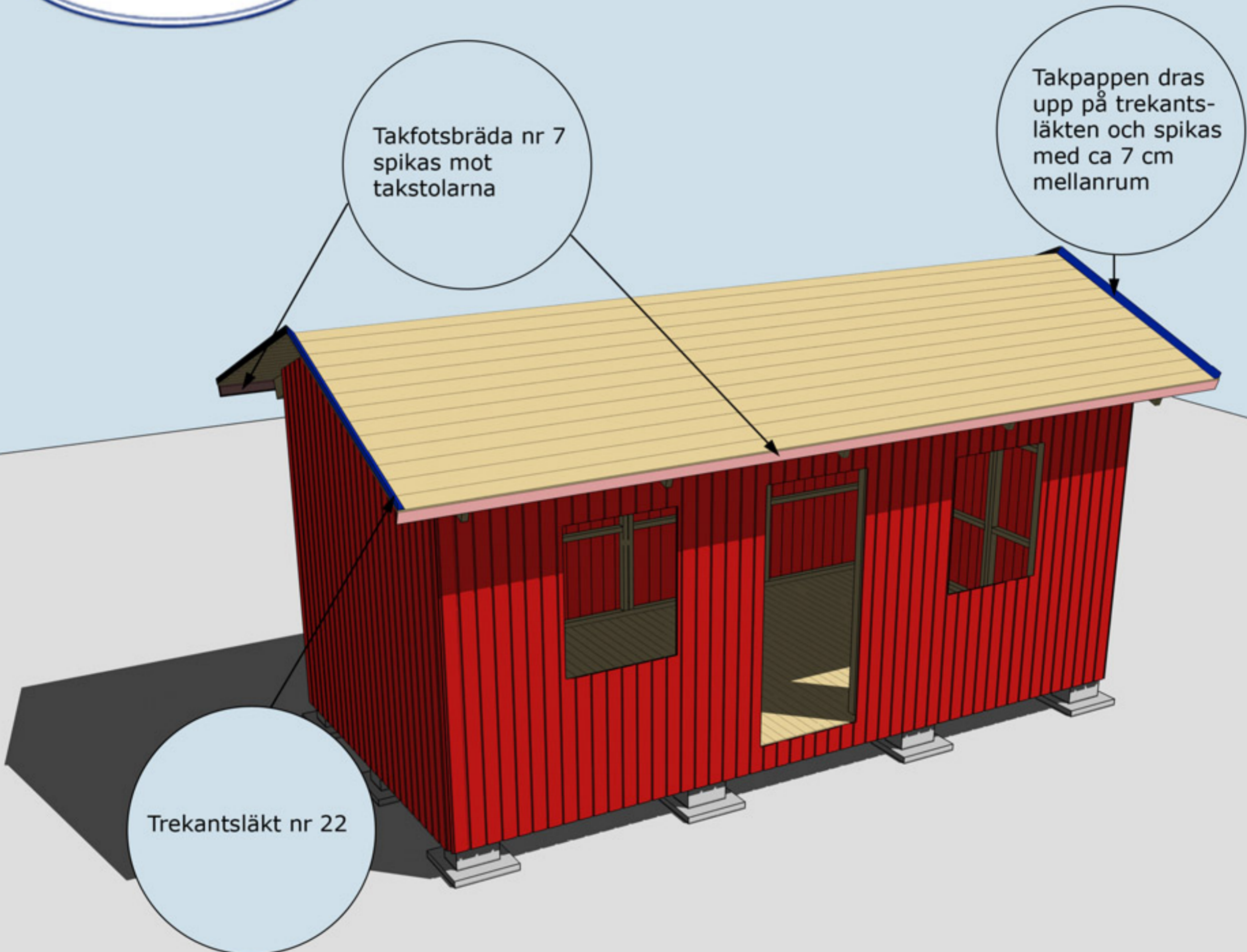
Samtliga takbrädor
skarvas på denna
bjälke



MONTERING TAKBRÄDOR



Montering Rasken 15



MONTERING AV TAKFOTSBRÄDA NR 7 OCH TREKANTSLÄKT NR 22





Montering Rasken 15

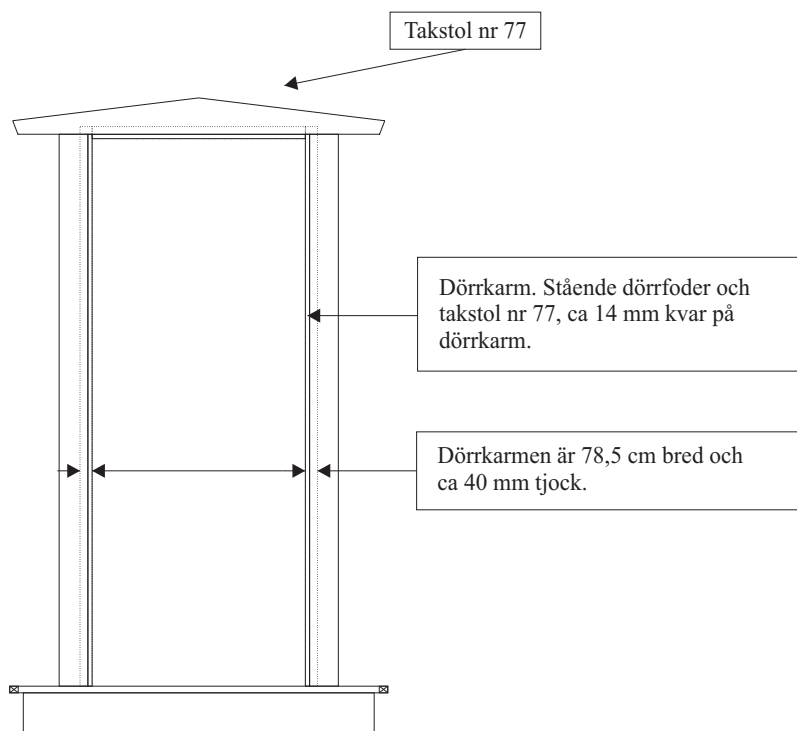
Vindskivor nr 66 spikas mot trekantsläkten och takbrädorna i framkant och på sidorna

Vattbräda nr 55 spikas med ca 15 mm överhäng på vindskivor nr 66. Gäller samtliga vattbrädor

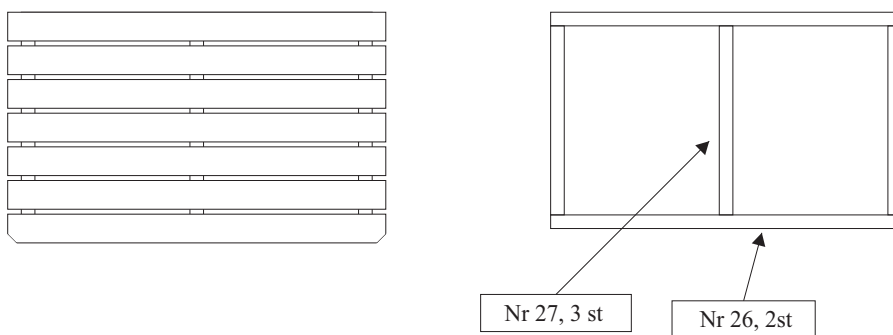
Hörnknutar nr 11
Spika ihop hörnknutarna på ett jämnt underlag med ca 8 st 75 mm spik.
När hörnknuten är ihopspikad ska den vara 120x120 mm. Tryck hörnknuten mot husets hörn, rita på för takstolarna och såga ut. Hörnknuten spika med ca 5-6 st 75 mm spik från vardera sida.

MONTERING AV DÖRRAR, VINDSKIVOR NR 66, VATTBRÄDOR NR 55, FÖNSTER OCH HÖRNKNUTAR NR 11

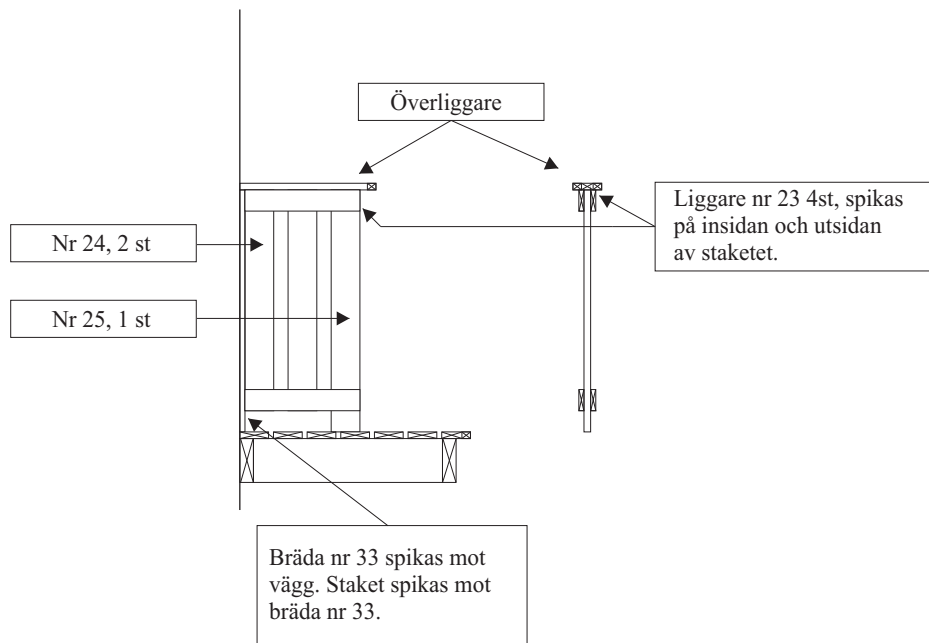
Takstol, lilla taket och trapp



Ram till trapp

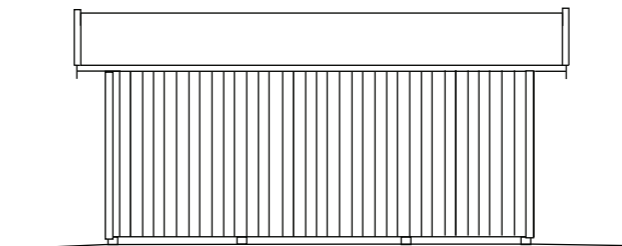
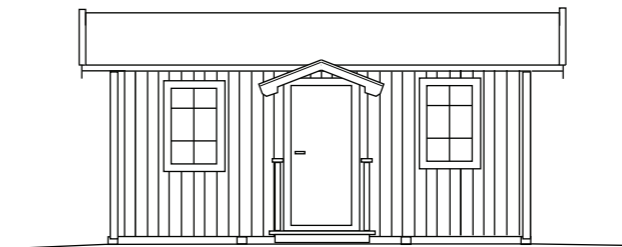
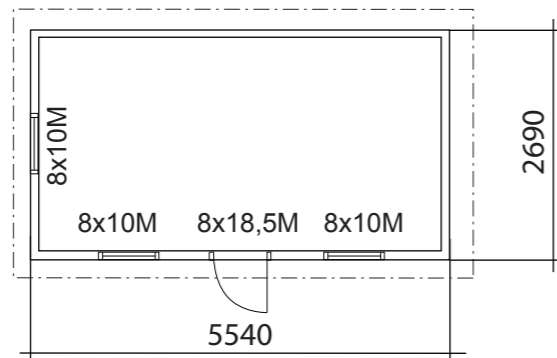
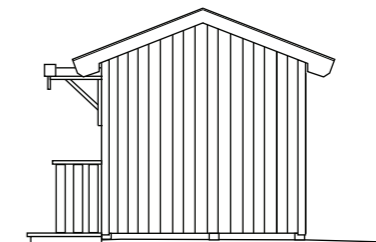
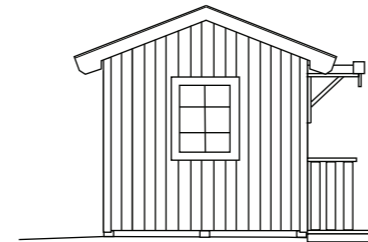
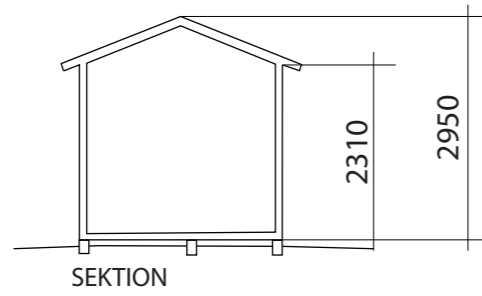


Staket



FASADKULÖR:

Taklutning: 21°



PLAN

BYGGNADSAREA 15 m²



RITAD AV
SD

2020-03-05

BYGGLOVSRITNING

Namn:
Adress:
Telefon:

Fastighetsbeteckning:

Fastighetsadress:

RASKEN 15

SKALA 1:100 A3