

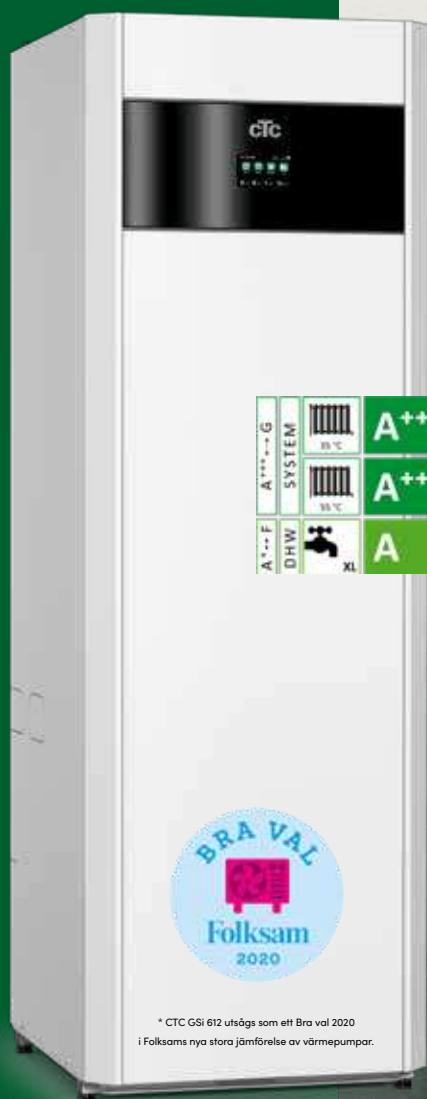
En miljövänlig och trygg investering!

ctc
VÄRMEPUMPAR

CTC GSi 600

En snygg, smart och snål serie varvtalsstyrda värmepumpar för berg-, sjö- eller jordvärme.

2-16 kw, modell 608, 612 och 616



- Smart och användarvänlig
- Varvtalsstyrd
- Effektiv och tyst
- Automatisk borrhålsanpassning
- Varmvatten i massor

* CTC GSi 612 utsågs som ett Bra val 2020 i Folksams nya stora jämförelse av värmepumpar.



MADE IN SWEDEN

CTC GSi 600

Varvtalsstyrda värmepumpar för berg-, sjö- eller jordvärme.

CTC GSi 600 är en av Sveriges bästa värmepumpar med snygg design, integrerad display och hög finish! Förutom att din värmepump är mycket bra så ger den en stor besparing och blir en snygg del av din inredning.

Smart och användarvänlig

CTC GSi 600 har en integrerad pekskärm med ett användarvänligt gränssnitt där du enkelt når alla funktioner och kan både swipa och scrolla, precis som i din smartphone. Dessutom kan du enkelt spegla displayen i din surfplatta, mobil m.m. Peksärmen i färg har tydliga symboler med text i valbart språk som gör det enkelt att justera värme och varmvatten eller att hämta en mängd information om driften. Den inbyggda automatiken är klimatstyrd och tar hänsyn till både inne- och utomhustemperaturen.

Effektiv och varvtalsstyrd

Med hjälp av inverterstyrningen anpassar sig CTC GSi 600 automatiskt till husets effektbehov under året. Vid stort effektbehov ökar effekten och vid lägre behov varvar kompressorn ner och effekten minskar. Tack vare detta får du alltid maximal besparing (upp till 85%).

Effektiv och tyst

CTC GSi 600 har en så pass hög årsvärmefaktor (SCOP) att den under ett år ger mer än fem gånger så mycket energi som den förbrukar. Kompressor och kylkomponenter är inneslutna i en separat ljudisolerad enhet, det gör att den är mycket tystgående, endast 34 dB(A). Hela värmepumpen har dessutom en mycket effektiv isolering som minimerar energiförlusterna. CTC GSi 600 klarar kraven för A+++, vilket är den absolut bästa energimärkning en värmepump kan få.

Automatisk borrhålsanpassning

CTC GSi 600 anpassar sig automatiskt efter det befintliga borrhålet. Det betyder att när du byter ut din gamla värmepump får du en betydligt lägre installationskostnad. Dessutom har produkten fått en ny flexibel brineanslutning som gör den ännu enklare att installera.

Varmvatten i massor och lätt att dimensionera

CTC GSi 600 har en högeffektiv genomströmningsvärmare som producerar över 300 liter varmvatten. CTC GSi 600 finns i tre olika effektstorlekar och passar både små och stora bostäder.

EnergyFlex

Med smarta tillbehör kan du enkelt komplettera med solvärme, låta en vattenmantlad kamin eller din befintliga panna bidra med värme. Eller varför inte ansluta en pool och njuta av värmen även på sommaren.

SmartGrid och redo för framtidens utmaningar

CTC GSi 600 har internetuppkoppling som standard. Med appen myUplink kan du styra din produkt i mobilen. Den är dessutom förberedd för anslutning mot Alexa, Google Home samt framtidens elnät (SmartGrid).

CTC trygghet

Det ingår alltid tre års fabriks garanti, dessutom ingår 12-års varmvattengaranti mot läckage i varmvattenväxlaren och upp till 18-års trygghet som gäller hela värmepumpsanläggningen. Läs mer på: ctc.se/kundservice.

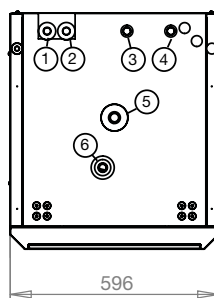
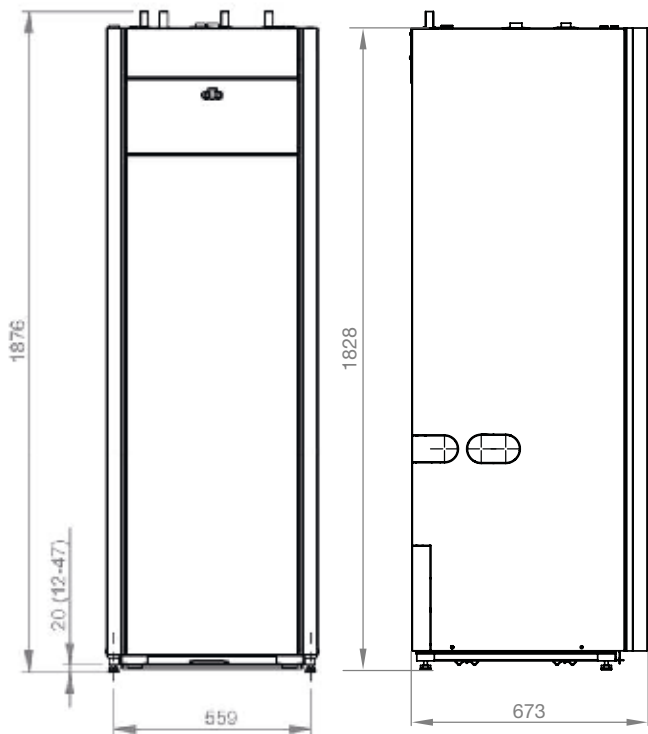


Smarta tillbehör

– komplettera och förenkla.

	RSK:
CTC Expansionskärl GS/GSi	6212343
CTC Expansion Energyflex II	6212581
CTC Installationskit GS/GSi EVK	6240965
CTC Extra Shuntgrupp	6240967
CTC Shuntgrupp 2 DN20	6247712
CTC Växelventil 3-vägs	6246608
CTC VT 80 Volymtank	6240971
CTC EcoVent 25	6212577
CTC EcoComfort	6240922
CTC Säkerhetspressostat	6212353
CTC Strömkännare (3st)	6240899
CTC Genomströmningsvärmare 9 kW	6212381
CTC Påfyllnadssats G32	6251103
CTC Täckåpa Hög	6212580
CTC Täckåpa Låg	6212578
CTC Täckåpa Mellan	6212579
CTC Förhöjningssockel II	6212582
CTC Komfortknapp VV	5386254
CTC SmartControl Gateway	6212374
CTC SmartControl Repeater	6212375
CTC SmartControl Rums/Fukt/CO ₂ givare	6212376
CTC SmartControl Rums/Fuktgivare	6212377
CTC SmartControl Rumsgivare	6212378
CTC SmartControl Multiknapp	6212379
CTC Solpumpstation	6212345
CTC EcoSol Startkit	6212433

Måttskiss



1. Kallvatten Ø22
2. Varmvatten Ø22
3. Retur Ø22
4. Framledning Ø22
5. Expansionsanslutning/
Lyftmuff G 3/4"
6. Avluftningsanslutning G 1/2"

Leveransomfattning:

Värmepump med manual.

Bipackning:

Rumsgivare, utomhusgivare, påfyllnadskoppel, nivåkärl brine, magnetifilter för retur värmesystem, manometer, smutsfilter för kallvatten, automatiska avluftare, säkerhetsventil för brine 3 bar och för värmesystem 2,5 bar.

Teknisk data 3x400 V		GSi 608	GSi 612	GSi 616
RSK		6249336	6249337	6249338
Vikt (emballerad vikt)	kg	275 (304)	275 (304)	278 (307)
Mått (djupxbreddxhöjd)	mm	673 x 596 x 1876		
Erforderlig takhöjd (reshöjd)	mm	1940		
Avgiven effekt max: W35 & B0/5/10 (EN14511)	kW	7.67 /9.21 /10.65	12.14 /13.11 /13.49	15.6 /16.52 /16.97
Tillförd effekt max: W35 & B0/5/10 (EN14511)	kW	1.74 /1.67 /1.69	2.42 /2.34 /2.34	4.19 /4.37 /4.40
COP max: W35 & B0/5/10 (EN14511)		4.42 /5.52 /6.32	5.01 /5.61 /5.78	3.72 /3.78 /3.85
Ljudeffekt L_{WA} B0/W35 (EN 12102)	dB(A)	34	39	42
Ljudtryck L_{PA} 1m B0/W35 (EN ISO 11203)	dB(A)	29	34	37
Eldata anslutning		400V 3N~ 50Hz		
Märkström (Rekommenderad avsäkring)	A	15.2 (16)	22.7 (25)	23.8 (25)
Max elpatroneffekt vid grupsäkring: 10/13/16/20/25 A	kW	2.1/2.1/5.8/5.8/5.8	0.3/0.9/2.1/7.2/9	-/0.3/0.9/2.1/9*
Kapslingsklass (IP)		IP X1		
Effektområde elpatron (min-max)	kW	0.3-5.8	0.3-9.0	0.3-9.0
Köldmedie, fyllnadsmängd (R407C, GWP 1774)	kg	2.40	2.40	2.20
CO ₂ - ekvivalent	ton	4.258	4.258	3.903
Varmvattenprestanda V_{40} Ekonomi/Normal/Komfort (EN16147)	liter	210 / 235 / 304		
SCOP kallt klimat: W35 (EN14825, Pdesignh)		5.6	5.5	5.5
SCOP medel klimat: W35 (EN14825, Pdesignh)		5.4	5.4	5.2
Paketektivitetsklass: W35/W55 (A+++ - G)		A+++ / A+++		
Energieffektivitetsklass: W35/W55 (A+++ - D)		A+++ / A+++		
Energiklass tappvarmvatten (A* - F) / tappprofil (EN16147)		A / XL		

* Max 6 kW elpatroneffekt i kombination med kompressordrift.

Energimärkningsdekal och datablad kan enkelt laddas ner på www.ctc.se/ecodesign.