



# Montering Oskar 30

Skriv ut monteringsanvisningen  
med färgskrivare.



## Oskar 30

Finns även med  
fönster som tillval  
Artikelnr 3044





*Trähuset önskar lycka till med stugan, boden ni köpt från Trähuset.*

*Packa upp stugan efter leveransen och kontrollera att allt är med enligt materialspecifikationen.*

*Vid felaktigheter i leveransen gäller konsumentverkets regler.  
[www.konsumentverket.se](http://www.konsumentverket.se)*

*Reklamera därför till Trähuset i enlighet med konsumentverkets regler.  
Om ni reklamera efter denna tid får ni själva hämta eller byta direkt på Trähuset.*

*Ni står själva för transportkostnad till och från Trähuset.*

*Fönster och detaljer ligger i de flesta fall i ett av paketen med väggblock eller separat i ett dörrpaket med dörrar och fönster.*

*Att tänka på:*

*1 Läs monteringsanvisningen noga innan ni ringer eller mejlar era frågor.*

*2 Materialet ska skyddas från sol och regn och läggas plant och jämnt vid ompackning.*

*3 Dörrar ska ligga plant eller stå mot ett jämnt underlag, så att de inte blir skeva eller slår sig.*

*4 Rådgör med den brädgård eller det byggvaruhus där ni köpt stugan om typ av takpapp eller takmaterial till er stuga.*

*Verktyg ni bör ha för att montera er stuga:*

*Vattenpass, hammare, fogsvans, vinkelhake, stämjärn, färgsnöre, skruvdragare, koben yxa och slägga.*

*Trähuset reserverar sig för eventuella tryckfel.*

## Materialspecifikation

Oskar-30

### Blockpaket 1

- Väggblock
- Mellanväggar
- 2 Vingar till vindskivor
- 1 Minilåda+2pkt 2,8x75mm spik
- 14 Spikplåtar
- 2 Pkt Ankarspik

### Blockpaket 2

- Väggblock

### Tillbehör 1

- 2 Bjälklag nr 1 244 cm
- 10 Bjälklag nr 2 600 cm
- 2 Bärlina nr 21
- 144 Golv 244 cm
- 1 Pkt hörnknutar nr 11
- 12 Brädor nr 20 Spikas ovan och under dörr 191 cm kapas in på plats
- 3 Rullar vindväv

### Tillbehör 2

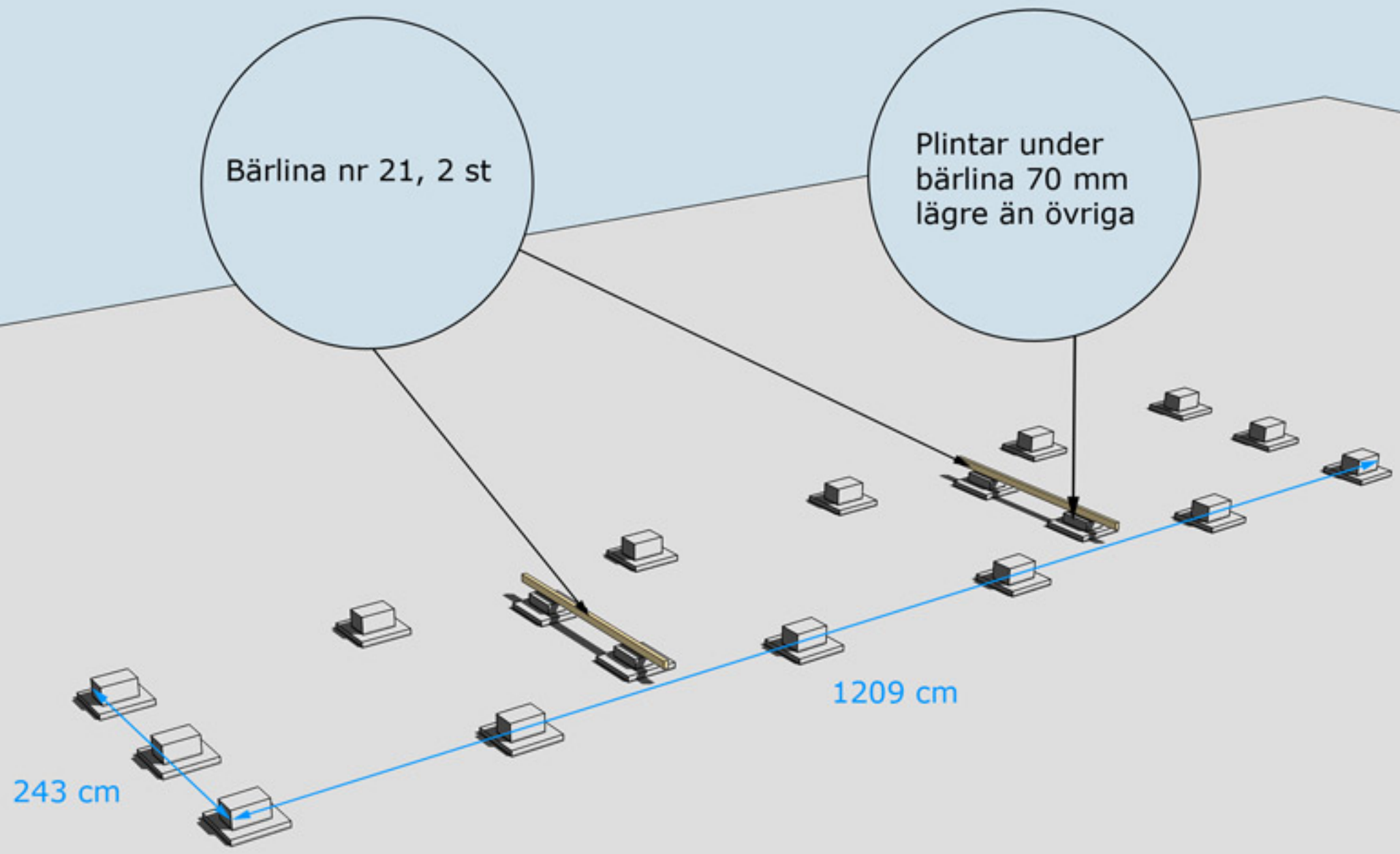
- 4 Takbjälkar nr 13 650+650 cm 1270 cm färdig längd. Ovanpå blocken
- 6 Takbjälkar nr 13 650+650 cm 1270 cm färdig längd. Ovanpå mellanväggen
- 152 Tak 300 cm
- 1 Pkt Vindskivor nr 66
- 1 Pkt Vattbrädor nr 55
- 3 Brädor nr 7 Takfotsbräda 423,5 cm
- 3 Reglar nr 44 Takfotsregel 423,5 cm
- 3 Balkar nr 20 ovan dörrar
- 1 Pkt Trekantsläkt ca 20 meter

### Tillbehör 3 Panel

- 112 233,6 cm ytterpanel långsida bak
- 112 259,0 cm ytterpanel långsida fram och gavlar

### Dörrpaket

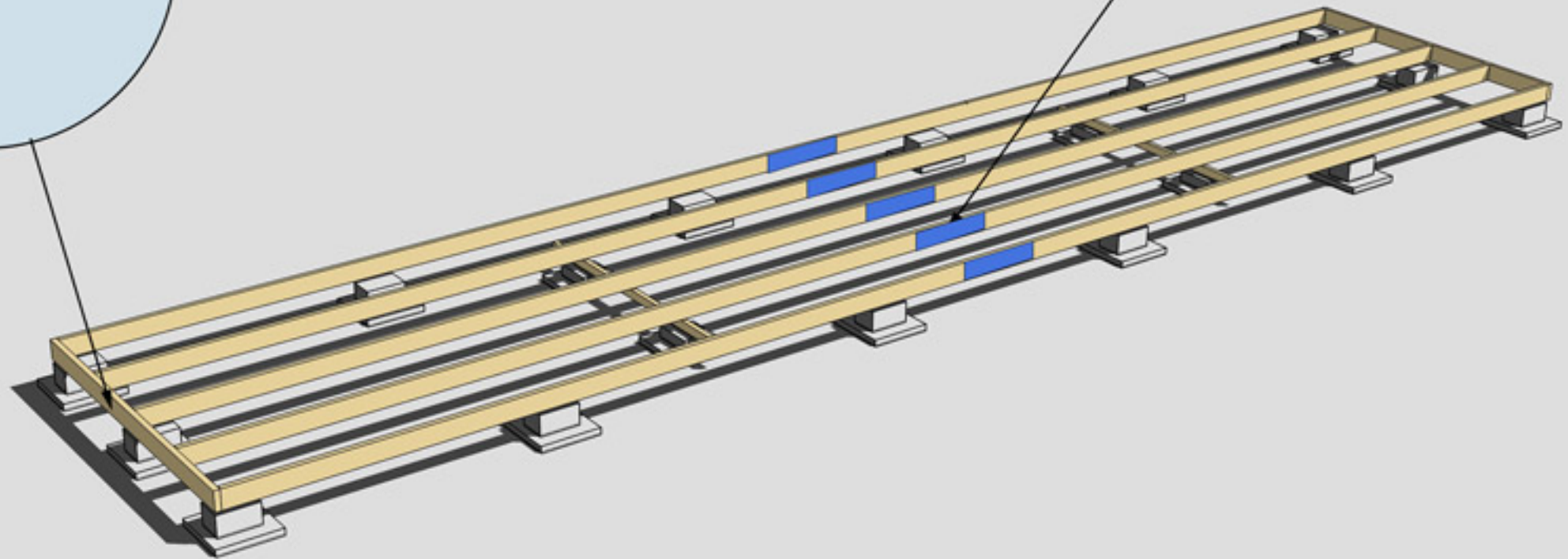
- 1 Pardörr 160x200-Spröjs
- 2 Enkeldörrar 80x200-Spröjs 1st vänster+1st höger
- 1 Paket foder till 3st dörrar
- 4 Skruv till karm 6x100





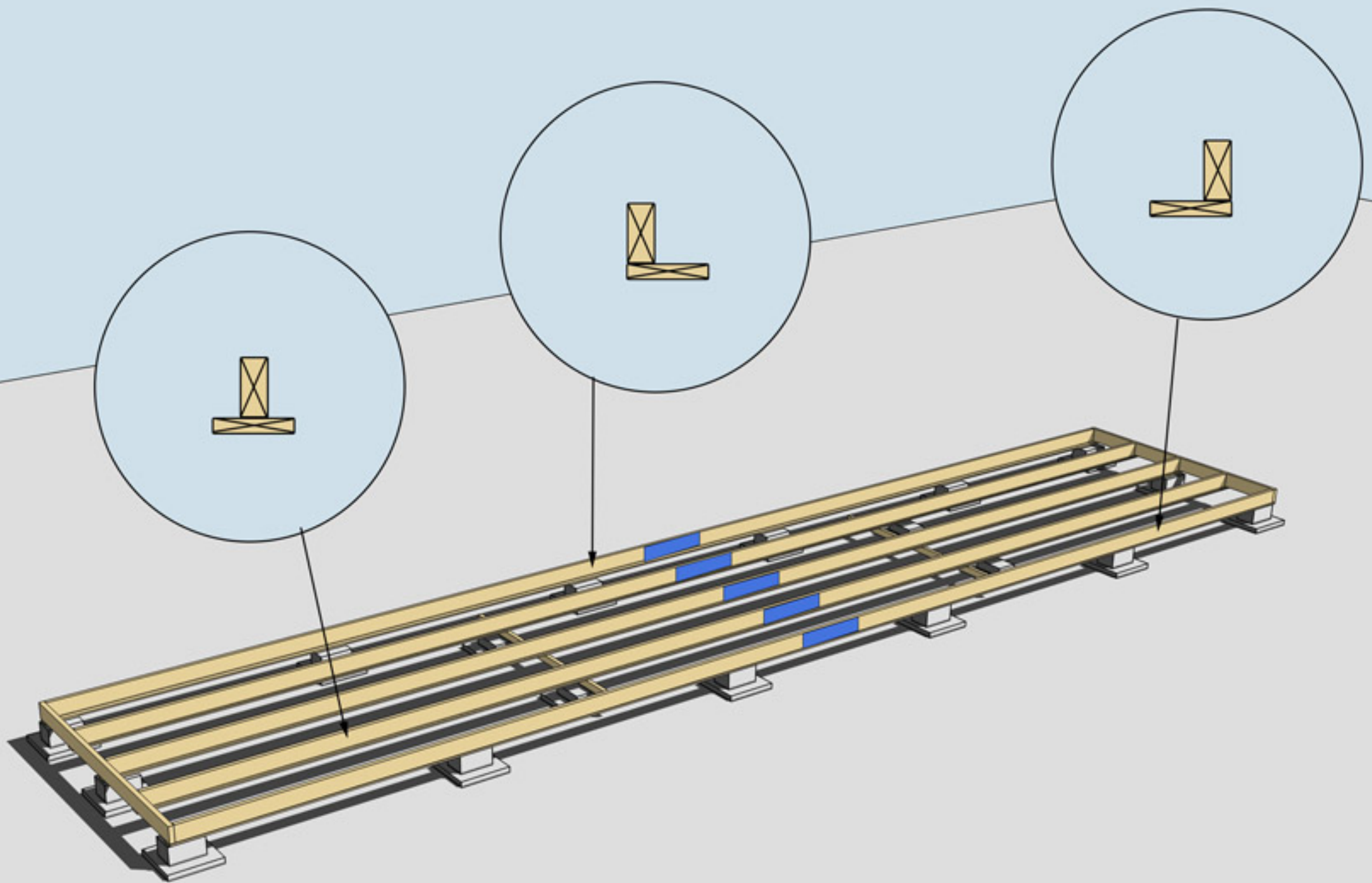
Golvbjälke nr 1, 2 st

Golvbjälke nr 2, 5 st  
skarvas med  
spikplåtar



MONTERING AV BJÄLKLAG NR 1 OCH 2

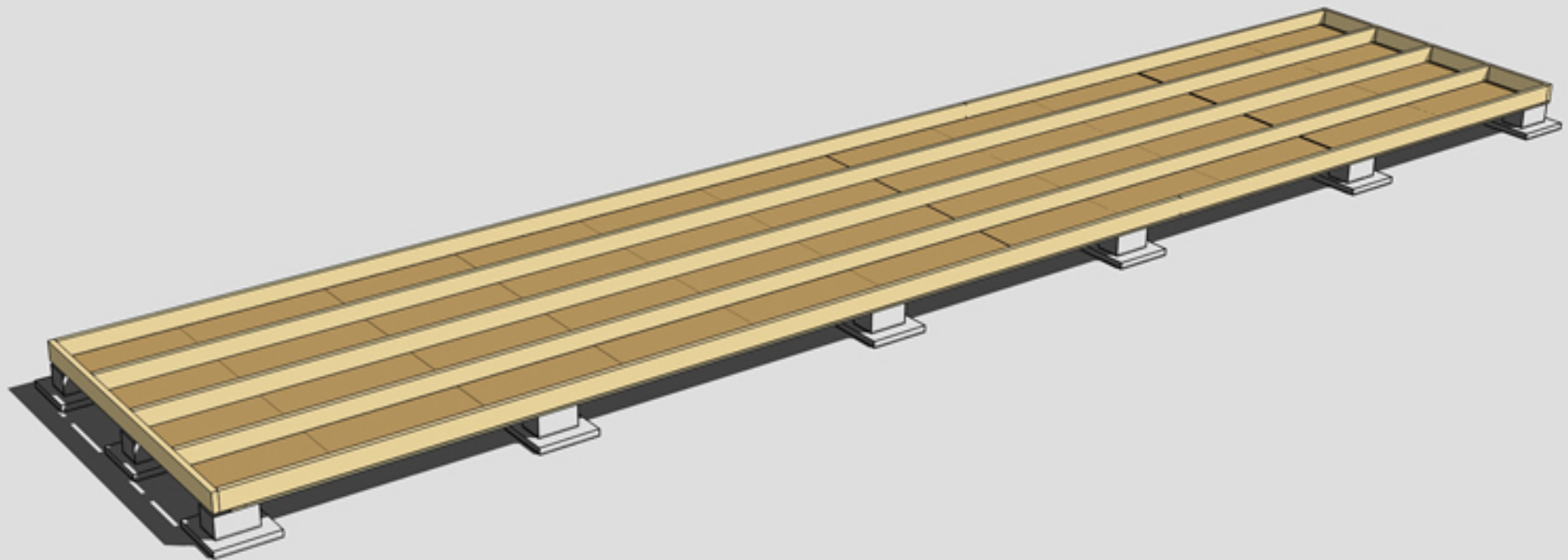




MONTERING AV UNDERSLAG. OBS, Underslagsbrädor ingår ej

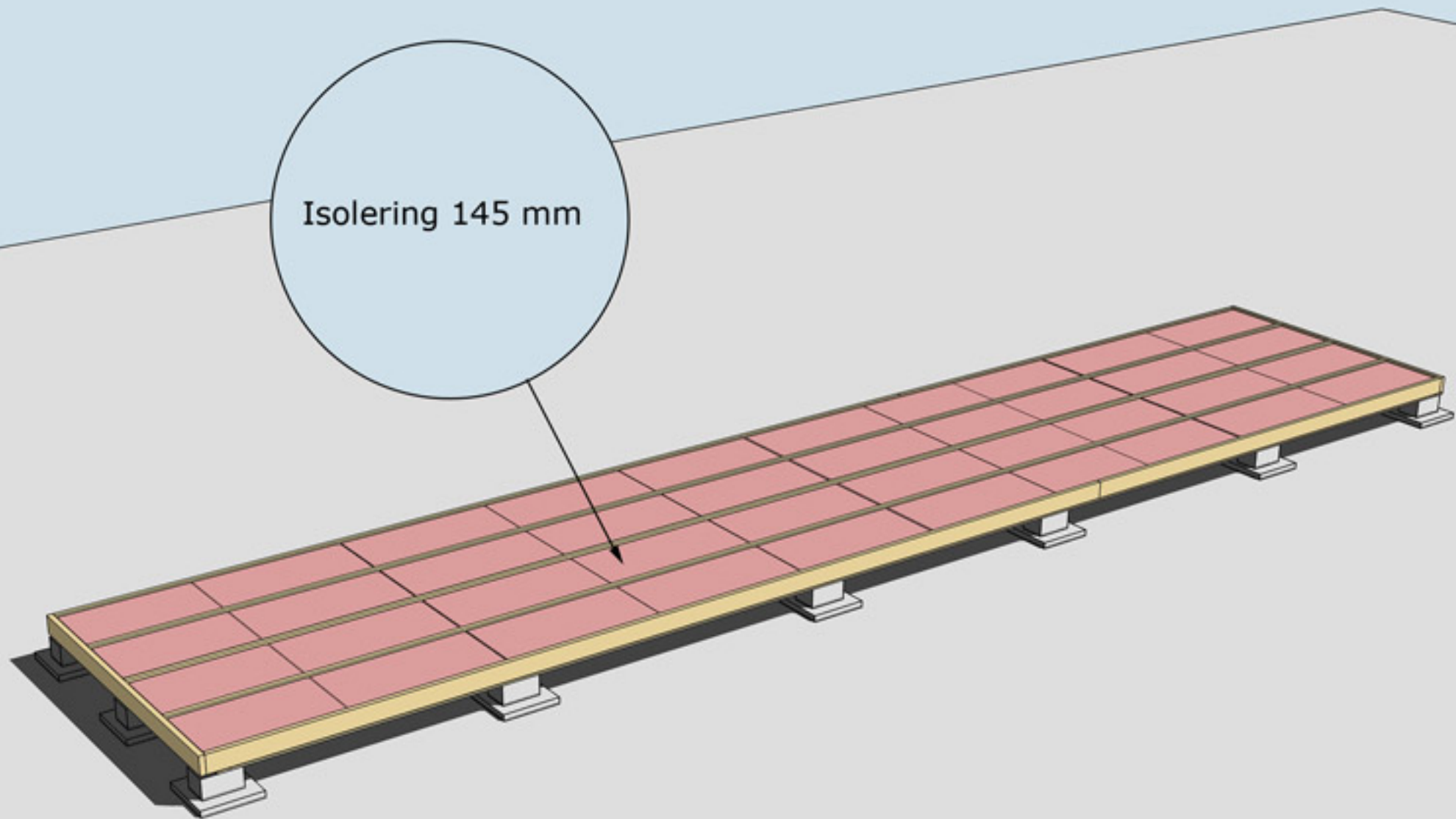
Underslag golvbjälke spikas centrerat på golvbjälkarna i mitten  
Underslag golvbjälke spikas i ytterkant på golvbjälkarna ytterst





MONTERING AV TROSSBOTTENSKIVOR/BLINDBOTTENSKIVOR  
OBS! Trossbottensskivor/Blindbottensskivor ingår ej i leveransen

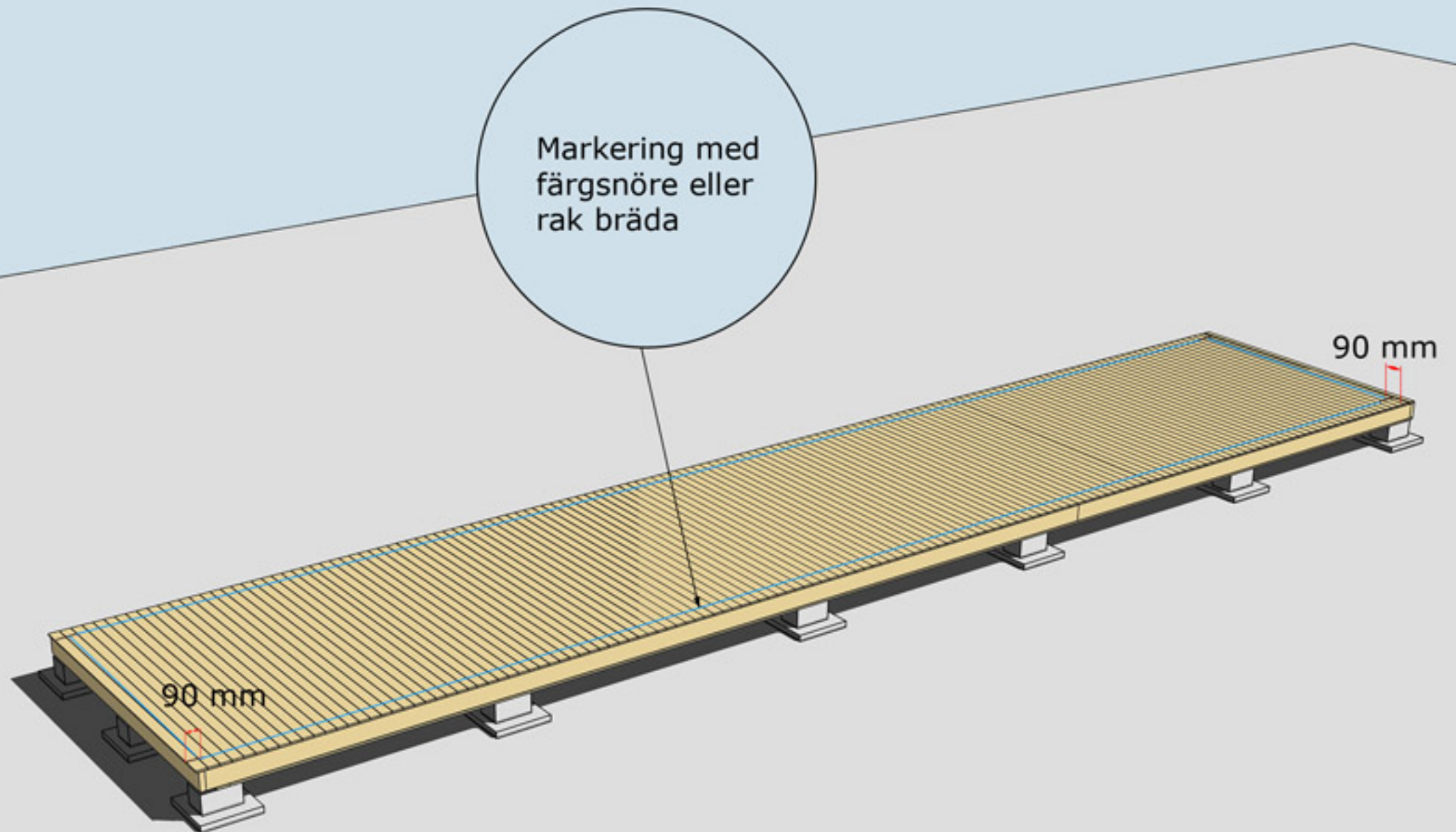




**ISOLERING AV BJÄLKLÄG**  
OBS! Isolering ingår ej i leveransen







## MONTERING AV GOLVBRÄDOR

Golvbrädor monteras med den skrovliga sidan uppåt. Den planade släta sidan nedåt. Golvbrädorna spikas med 1 spik per bjälke = 5 spik per golvbräda.

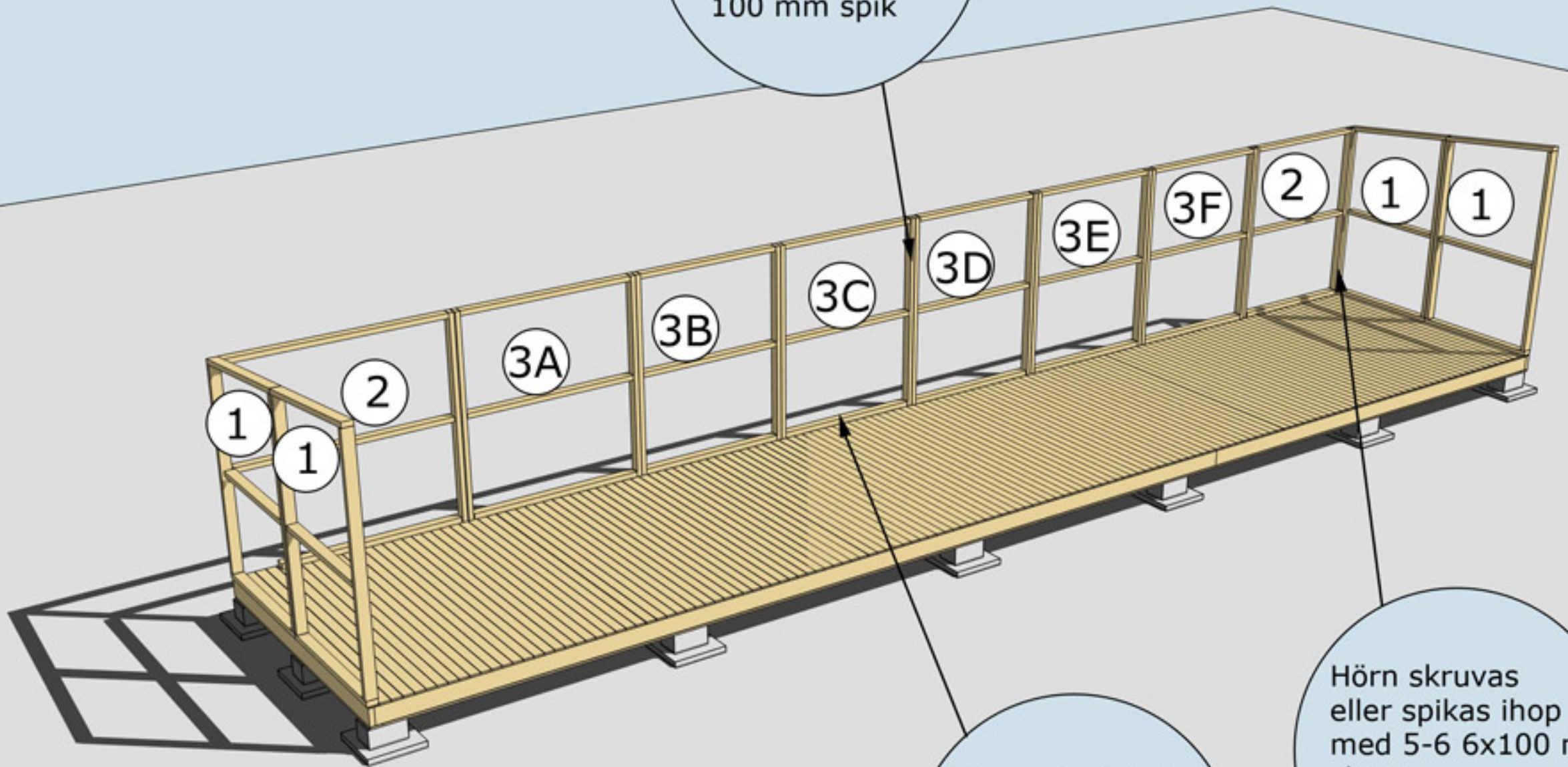
Dra ett streck i varje hörn 90mm in från bjälklagets kant. Två streck i varje hörn. Gör likadant på resterande tre hörn. Ni får då ett kors.

Använd ett färgsnöre och märk lång- och kortsidor eller dra en linje med en rak bräda på samtliga sidor. Ni har då fått fyra streck på bjälklaget som visar var väggblocken ska monteras. Strecken ska synas från insidan när ni monterar väggblocken.





Blocken skruvas  
eller spikas ihop  
med 5-6 6x80 mm  
skruv eller  
100 mm spik

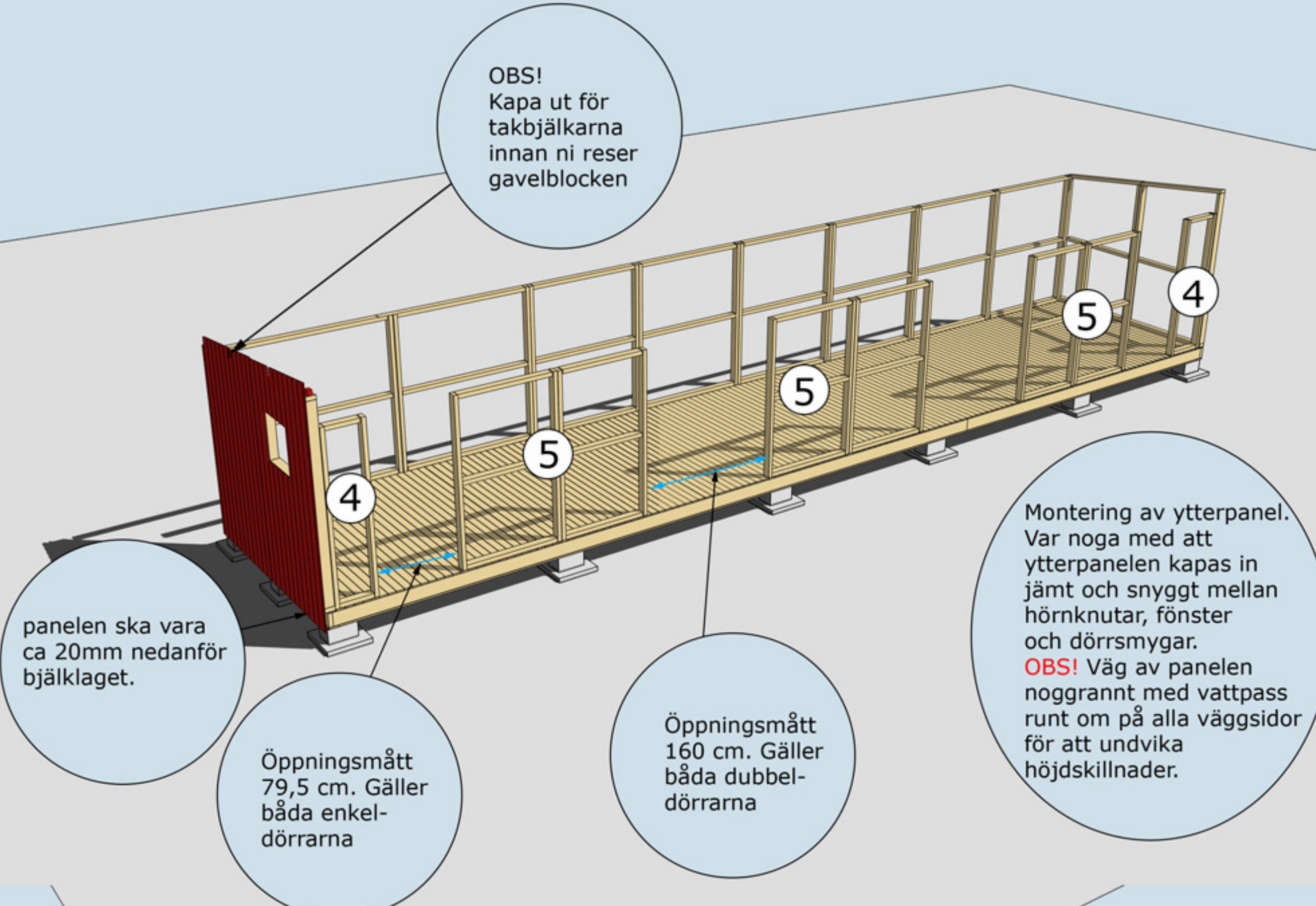


Varje väggblock  
skruvas i golv  
med 3 -4 st 6x100  
skruv eller spikas  
med 100 mm spik

Hörn skruvas  
eller spikas ihop  
med 5-6 6x100 mm  
skruv  
eller 100 mm spik

**MONTERING AV VÄGGBLOCK NR 1,2 OCH 3**  
Börja med block nr 1. Fortsätt med 2, 3, 2 osv.





## MONTERING AV VÄGGBLOCK 4 OCH 5

Väggblock. Fortsätt med block 4, 5, 4







# Montering Oskar 30

Takbjälkar nr 13,  
4 st. Skarvas på  
mellanväggarna.  
Ni kappar längderna  
på plats. Totalmått  
1300 cm.

Stommar till  
mellanväggar  
nr 1 och nr 2

4 st takbjälkar  
nr 13. Längd 650+  
650 cm. Skarvas  
på bak- och  
framsida.

## MONTERING AV MELLANVÄGG

På bilden är tak och väggar  
borta för att visa innerväggen.



Takbjälkar nr 13,  
4 st. Kan kapas i  
kanterna innan  
montering om så  
önskas

Skruva eller spika  
fast takbjälkar nr 13  
underifrån genom bjälken  
med 6x80-skruv eller  
100 mm spik efter ni har  
spikat fast panelbrädorna  
i takbjälken. 4 st i  
varje fack

Borra eller såga upp  
två hål för ventiler  
100 mm på bägge  
gavlarna.

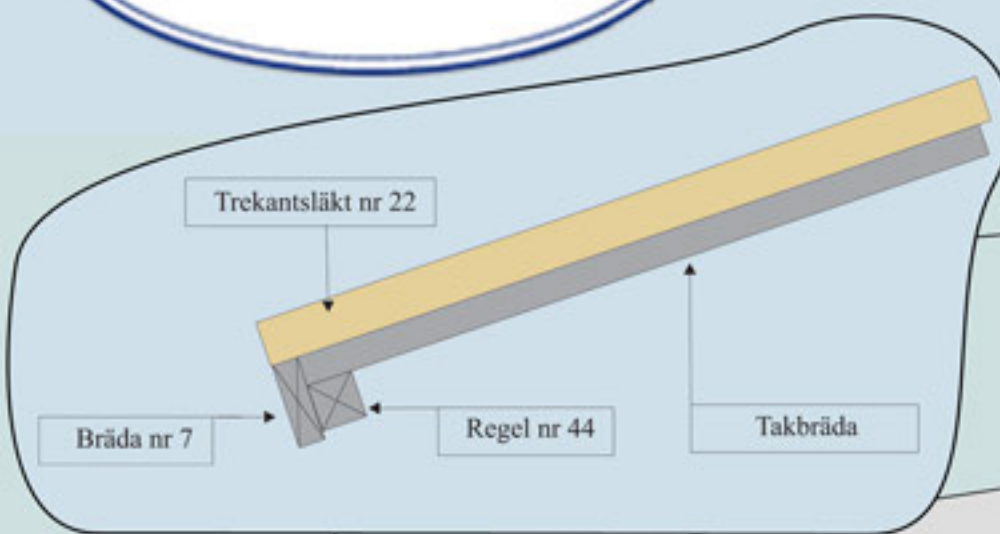
Bräda nr 20 ovan  
och under dörr

Spika varje bräda med  
en 60 mm spik i tak-  
bjälkarna nr 13 på  
fram- och baksidan

MONTERING AV TAKBJÄLKAR NR 13 OCH BRÄDA NR 20







Regel nr 44 spikas under taket jäms med takbrädorna. Spikas i varje takbräda på ovansidan

Bräda nr 7 spikas utanpå Regel nr 44 och takbrädorna

Takpappen dras upp på trekantsläkten och spikas med ca 7 cm mellanrum



Trekantsläkt nr 22

MONTERING AV TAKBRÄDOR, REGEL NR 44, BRÄDA NR 7 OCH TREKANTSLÄKT NR 22



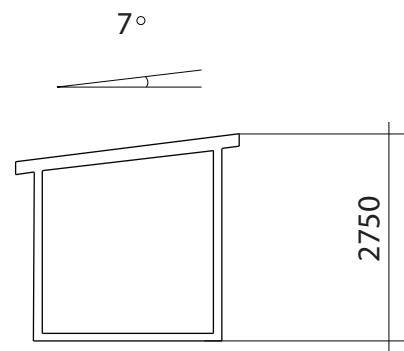
Valfri placering av fönster.  
Ställ karmen på insidan.  
Skruva eller spika fast den.  
Borra ett hål i varje hörn  
(10 mm borr). Dra streck  
från hål till hål och såga  
upp utifrån med sticksåg.  
Montera fönster och foder

Vattbräda nr 55  
spikas med ca 15  
mm överhäng på  
vindskivor nr 66.  
Gäller samtliga  
vattbrädor

Hörnknutar nr 11  
Spika ihop hörnknutarna på  
ett jämnt underlag med ca  
8 st 75 mm spik.  
När hörnknuten är ihospikad  
ska den vara 120x120 mm.  
Tryck hörnknuten mot husets  
hörn, rita på för takstolarna  
och såga ut. Hörnknuten  
spikas med ca 5-6 st 75 mm  
spik från vardera sida.

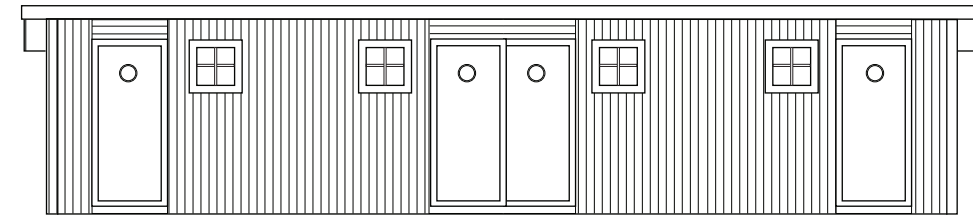
Vindskivor nr 66  
spikas mot trekants-  
läkten och tak-  
brädorna i framkant  
och på sidorna

MONTERING AV DÖRRAR, VINDSKIVOR NR 66, VATTBRÄDOR NR 55,  
HÖRNKNUTAR NR 11 OCH GÅNGJÄRNSKLOSSAR

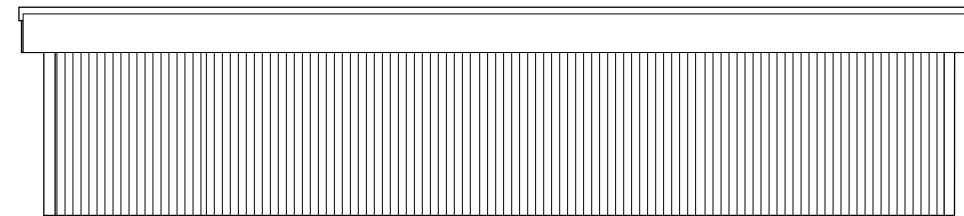


Sektion

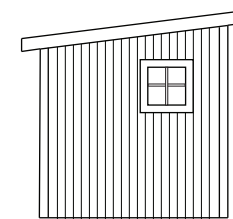
Fasadkulör:



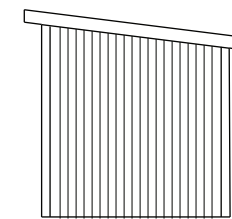
Fasad mot:



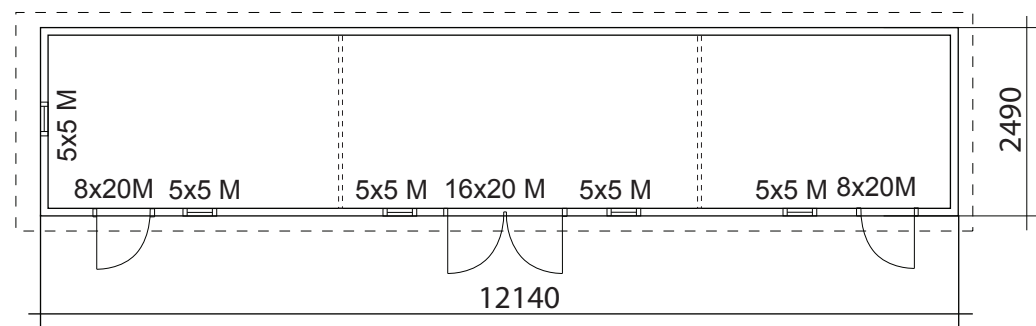
Fasad mot:



Fasad mot:



Fasad mot:



BYGGNADSAREA 30 m<sup>2</sup>

Namn:  
Adress:

BYGGLOVSRITNING Oskar 30

Fastighetsbeteckning:

Tel:

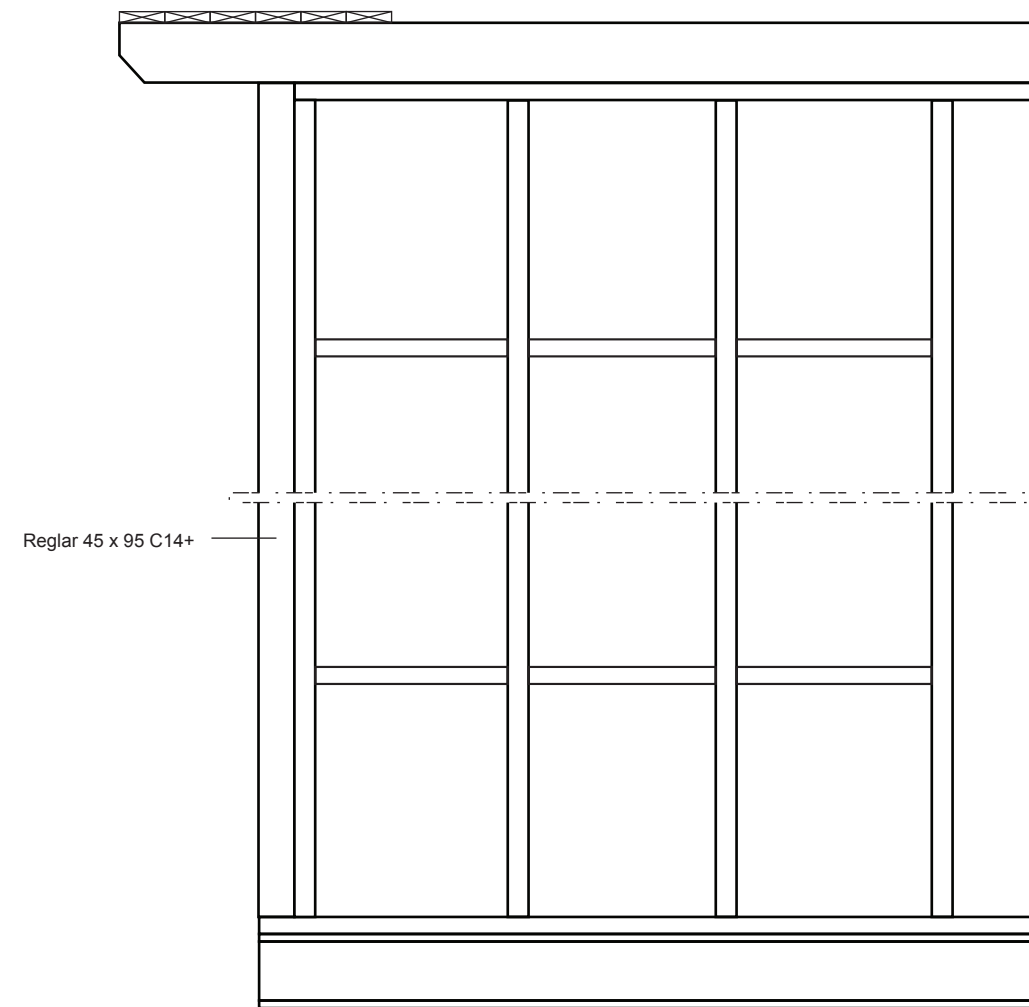
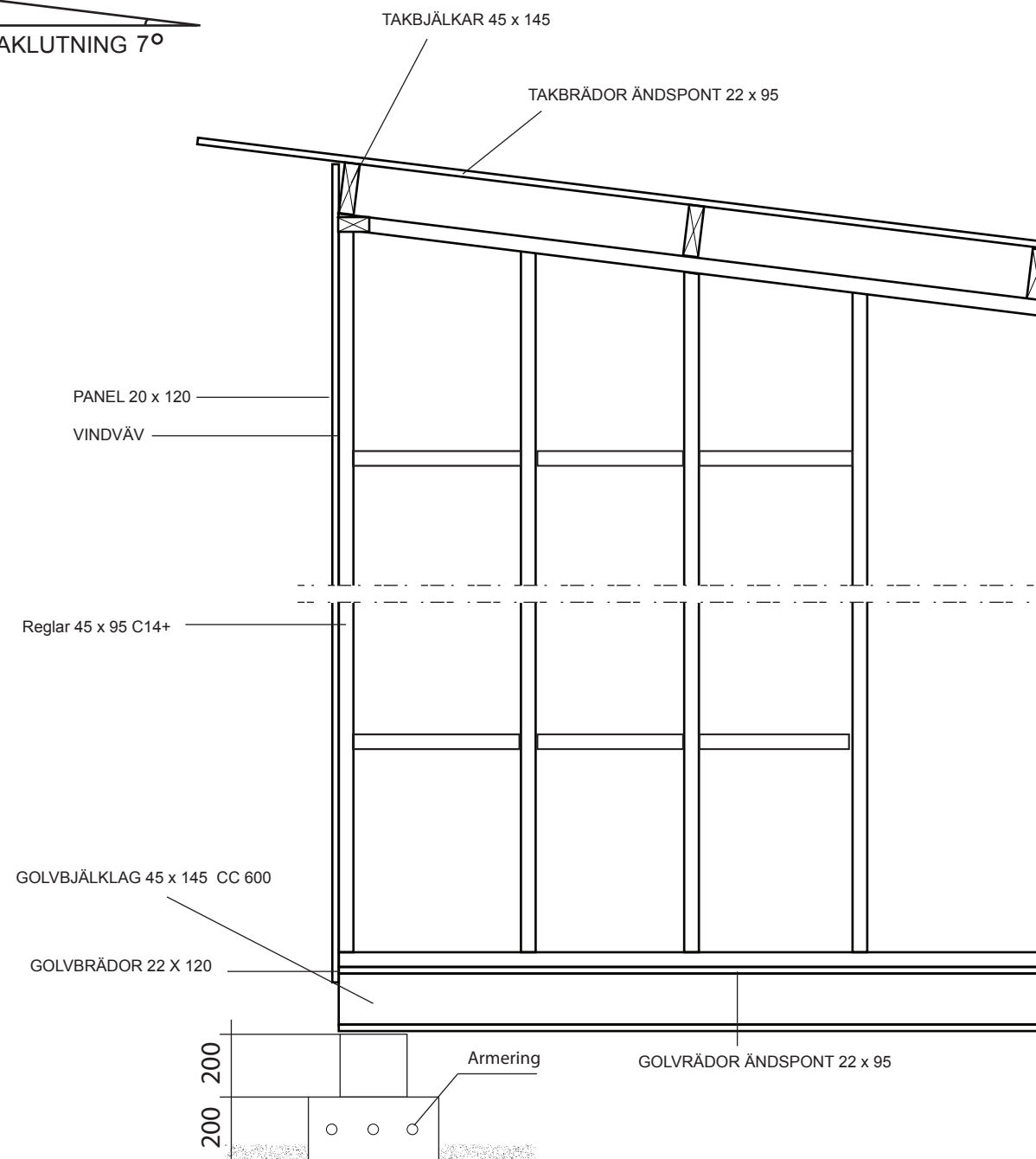
Mobil:

Fastighetsadress:

RITAD AV SD

2013-03-18

TAKLUTNING 7°



**VIRKESDIMENSIONER**  
 Golvbjälklag Fingerskarvad 45 x 145 K 12  
 Takbjälkar 45 x 145 C14+  
 Väggreglar 45 x 95 C14+  
 Hanbjälkar 45 x 95 C14+  
 Hanbjälkar 22 x 95 C14+  
 Övrigt virke 22 x 70-220



RITAD AV  
SD

2015-06-05

KONSTRUKTIONSRITNING OSKAR

Namn:  
Adress:  
Telefon:

Fastighetsbeteckning:

Fastighetsadress:

SKALA 1 :50 A3