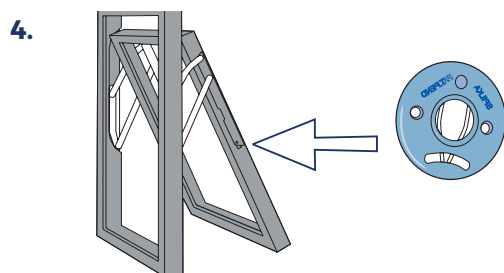
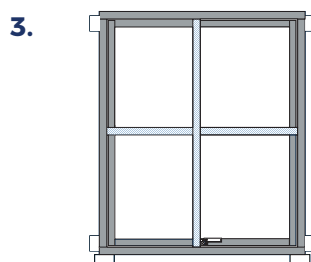
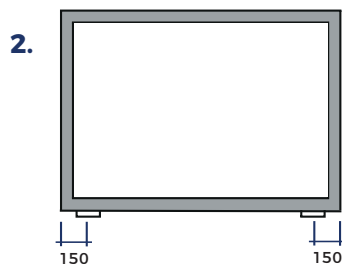
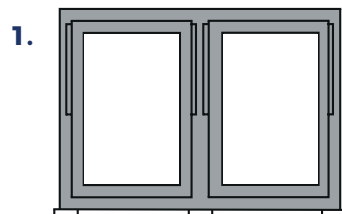
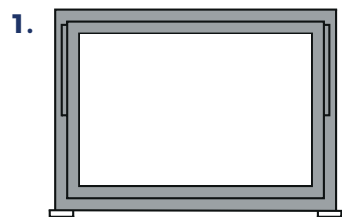




# Nordiska Fönster

Monteringsanvisning för fasta och öppningsbara fönster



## MONTERINGSANVISNING

1. Palla upp med nivåreglerande klossar eller pallbrickor och kontrollera att underlaget är rakt. Pallbrickorna placeras under varje stående post och karm. Klossarna bör ha minst 20 mm mindre bredd än karmen för obruten drevning och tätfog. Skruva fast pallbrickorna så det sitter fast. Vid montage av vridfönster får den öppningsbara delen ej monteras av.

2. **OBS!** Vid montage av fasta fönster ska pallbrickorna placeras 150mm från hörnen.

### 3. INFÄSTNING

Sätt fönstret på plats och skruva fast det på sidorna. Infästning sker med karmhylsa eller karmskruv. Kontrollera att karmsidorna är helt raka och att fönstret är rakt och i lod. Kontrollera genom att kryssmäta fönstret. Se till att karmen ej buktar in eller ut.

### 4. DREVNING

Dreva med svällband, stenull, glasfiber eller fogskum. Fogskum rekommenderas i stenhus eller mot tegel där infästning är svårare. **OBS!** Vid användning av fogskum ska det vara fogskum anpassat för fönster och dörrar. Vid användning av fogskum kan efterjustering vara ett problem.

## TILLBEHÖR & TILLVAL

Handtag, spaltventiler mm levereras löst i medföljande låda om inte annat överenskommit. Skruva fast detaljer för hand med en skruvmejsel. Detta för att undvika att dra sönder gängorna eller skruvskallen.