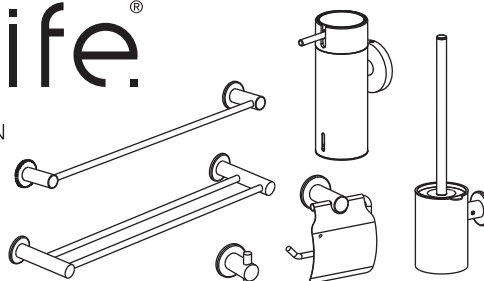


Lättnad
Avlasta
Dingla

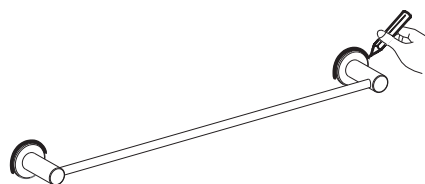
Handfast
Bära
Skölja

bathlife®

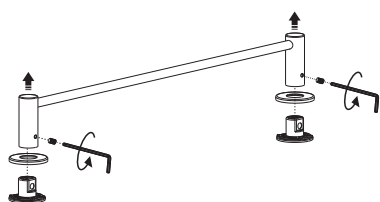
OF SWEDEN



1. Rengör installationsytan på väggen.



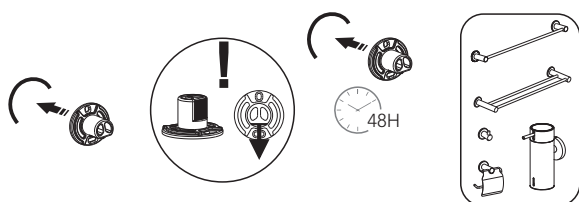
2. Gör en tydlig markering över monteringsplatsen.



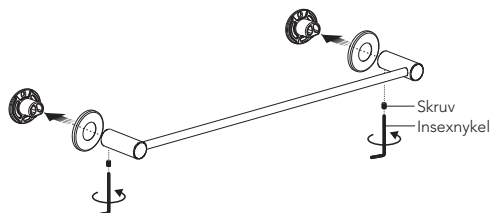
3. Använd insexnykeln för att lossa skruvarna och ta bort kroppen från fästena.



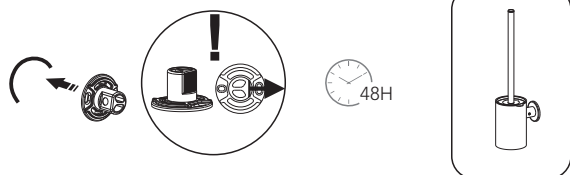
4. Applicera limmet på botten av fästet.



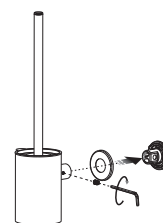
5. Placera fästet på platsen som är markerad på väggen. Låt limmet härda i 48 timmar.



6. Installera kroppen till fästet, använd en insexnykel för att säkra handtaget med skruvar.



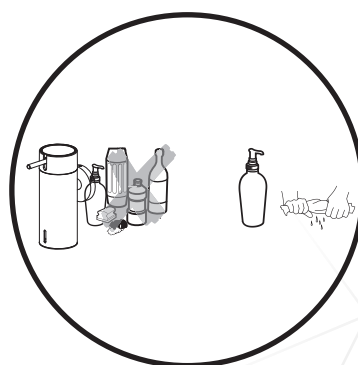
5. Placera fästet på platsen som är markerad på väggen. Låt limmet härda i 48 timmar.



6. Installera kroppen till fästet, använd en insexnykel för att säkra handtaget med skruvar.

Vi rekommenderar regelbunden rengöring av alla ytor. Rengör och torka endast med milda rengöringsmedel och mjuka trasor. Använd aldrig kemiska eller slipande medel och trasor.

We recommend cleaning all surfaces regularly. Only clean and dry with a mild cleanser and a soft cloth. Do not use chemical detergents or rough sponges.



Copyright ©2019 Bygghemma Sverige AB. Original content rights reserved. All product names, logos, and brands are property of their respective owners.



Information contained within this document was considered accurate at the time of publication, but may be subject to revision.

im-accessory-a
v1905a