

SPABADSMANUAL

Grattis till ditt spabadsköp!

Vi hoppas att du ska få mycket nöje, avslappning och välmående av ditt nya spabad.



CE Samtliga våra spabad är CE-märkta. CE-märkningen intygar att produkterna uppfyller grundläggande hälso-, miljö- och säkerhetskrav.

Läs igenom manualen noggrant för en säker och smidig användning. Vid eventuella frågor tveka inte att kontakta oss:

info@trademax.se

**trademax.se**
ALLT FÖR HEMMET

Innehållsförteckning

1. Säkerhetsanvisningar	1
2. Installation	3
Underlag/placering	3
Utomhusinstallation	3
Inomhusinstallation	3
Elinstallation	3
Inkoppling	4
3. Starta spabadet	5
4. Kontrollpanelsinstruktioner	7
Ställa in första gången	7
Funktioner och lägen	8
Navigering	9
Felkoder	10
5. Spabadsunderhåll	11
Vattenunderhåll	11
Filterunderhåll	13
Allmänt underhåll	13
Vinterunderhåll	15
6. Felsökning	17
7. Vid reklamation	19
8. Garanti	20
9. Friskrivning	20
10. Vanliga frågor och svar	21

1. Säkerhetsanvisningar

För att förhindra elstötar

- Placera eluttag minst 1,5 meter ifrån spabadet.
- Placera aldrig några elektriska apparater, såsom radio, tv eller telefon närmare spabadet än 1,5 meter.
- Placera aldrig spabadet under kraftledningar.
- Se till att spabadet är anslutet till ett separat jordat system med jordad anslutning som uppfyller de nationella installationskraven. Låt alltid en behörig elektriker utföra installationen. Använd inte jordfelsbrytarboxen som medföljer i vissa spabad.
- Placera spabadet minst 1,5 meter från metallytor.

För att garantera säkerheten för barn

- Det är ditt eget ansvar att se till att alla, både barn och vuxna är säkra i spabadet.
- Barn bör endast vistas i spabadet under uppsikt av en vuxen. För att förhindra olyckor och drunkning, bör spabadet aldrig användas av barn utan uppsikt.
- En lägre vattentemperatur rekommenderas för små barn, eftersom de är extra känsliga för varmt vatten. Testa temperaturen med en termometer innan du låter något barn använda spabadet. På så sätt kan du vara säker på att vattentemperaturen är lagom för dem.
- Se till att spabadet är helt täckt efter användning samt att det låsbara locket är stängt för barnens säkerhet. **OBS! Låt inte barn klättra på toppen av spabadets lock.**
- Varna barnen för den möjliga halkrisken av det våta golvet runt spabadet och be dem vidta största försiktighet vid i och uppgång från bad.
- Låt inte barn hantera eventuella elektriska apparater, förlängningssladdar, lampor eller liknande inom en radie av 5 meter runt spabadet.

Förhindra skador

- Använd inte glas eller annat ömtåligt material i eller runt spabadet.
- Använd plastglas för att undvika personskador i badet samt skador på spabadet.
- Ta inte bort någon del av spabadet, speciellt inte dräneringspluggen. Använd inte spabadet när locket till dräneringsröret avlägsnats eller skadats, kontakta då din återförsäljare. Kraften i avloppet kan orsaka allvarliga skador.
- Vattentemperaturen i ditt spabad får aldrig vara mer än 40° C. Rekommenderad temperatur är mellan 32-38 grader. En lägre temperatur är lämplig för barn.
- En lägre temperatur är lämplig vid användning av vuxna i mer än 10 minuter.
- Känn på vattnet för att säkerställa en bekväm badtemperatur.
- Gravida kvinnor bör vara försiktiga och söka råd från läkare innan de använder spabadet, då temperaturer över 37° C kan vara skadligt i vissa skeden av graviditeten.
- Intag av droger, alkohol eller läkemedel före eller under användning av ditt spabad kan leda till medvetslöshet och möjlig drunkning.

- Överviktiga personer, personer med hjärtproblem, lågt eller högt blodtryck, diabetes eller andra cirkulationsproblem bör rådfråga en läkare innan de använder spabadet.
- Använd inte spabadet omedelbart efter hårt arbete.
- Personer med sår eller externa infektioner bör inte använda spabadet. Varmt vatten kan stimulera tillväxten av infekterade bakterier om spabadet inte är tillräckligt desinficerat och den kemiska balansen inte upprätthålls korrekt.
- Använd endast spabadet under en rimlig tid. Långvarig exponering för höga temperaturer kan leda till en hög kroppstemperatur, vilket kan leda till yrsel, illamående, dåsighet, medvetslöshet, minskad medvetenhet och en oförmåga att gå upp ur spabadet. Dessa effekter kan leda till eventuell drunkning.
- Var alltid uppmärksam när du stiger i och ur spabadet.
- För att undvika olyckor bör du se till att ytan runt spabadet har god dränering och ett bra halkskyddat underlag.
- Det är mycket viktigt att bibehålla korrekta vattenvärden, även när du inte använder spabadet.
- Använd inte spabadet på egen hand!
- Täck spabadet med det medföljande locket när spabadet inte används.
- Hoppa eller dyk inte i spabadet!
- Var uppmärksam på det maximala antalet personer som ditt spabad har plats för. Om den maximala viktgränsen överskrids kan detta skada spabadskonstruktionen och ändra den kemiska balansen i vattnet.
- Stäng locket till spabadet med medföljande remmar för att garantera barns säkerhet. Tänk på att dessa kan frysa fast under vintertid, så håll lite varmt vatten på fästena innan du öppnar dem. Annars finns risk att fästena går sönder. Trademax lämnar ingen garanti på fästena.

2. Installation

Sök noggrant efter eventuella transportskador innan du packar upp ditt spabad. Kontakta din återförsäljare snarast om skador upptäcks. Påbörja aldrig en installation om det finns anmärkningar vid leverans. Elinstallation ska utföras av en behörig elektriker. Ditt spabad har testats grundligt på fabriken för en optimal tillförlitlighet. Det kan uppstå repor eller mindre hål på undersidan av badet, detta är fullt normalt och inget som påverkar funktionen. Eftersom badet har testats med vatten kan rester finnas kvar i rören. Rengör badet noggrant innan användning. Rulla inte spabadet när det står på högkant och dra det inte stående på sidan. Detta skadar ytskiktet. Spabadet får bara transporteras på högkant vid transport på medföljande pallar.

Underlag/placering

- Badet bör placeras på en plan, stabil och bärande yta.
- Säkerställ att ytan kan bära hela spabadets tyngd när det är vattenfyllt, inklusive det antal personer som badet är ämnat för.
- Placera badet så att det finns tillräckligt med utrymme för att avlägsna panelerna för underhåll.
- Ska badet sänkas ned eller byggas in bör det kunna lyftas (exempelvis genom att låta lyftstroppar ligga kvar) eller byggas luckor för underhåll.
- Se till att du installerar spabadet på ett sådant sätt att det inte blir något problem att släppa ut vattnet. Vattenutkastet finns längs sidan på bottenplattan.

Utomhusinstallation

- Om spabadet placeras utomhus bör det placeras på ett underlag av betong, trä, torrt grus, sten eller liknande.
- Spabadet bör inte stå på ett fuktigt underlag som en gräsmatta som kan påverkas av spabadets vikt.
- Om du vill placera spabadet på en takterrass eller uteplats, kontakta en byggnadsexpert för att kontrollera ytans bärighet. Utan godkännande kan ytan kollapsa, vilket kan resultera i personskador och skador på omgivningen.

Inomhusinstallation

- Om spabadet placeras inomhus, se till att det finns ett tillräckligt vattenskydd runt ditt spabad.
- Golvet måste vara vattentåligt och ha halkskydd.
- Spabadet avger fukt under användning, därför är det viktigt att installera ett bra ventilationssystem. Vi rekommenderar även avfuktare.
- Om ventilationen är otillräcklig kan det leda till allvarliga fuktskador.

Elinstallation

- Det är spaägarens skyldighet att se till att en behörig elektriker utför elinstallationen.
- Installationen måste ske i enlighet med National Electrical Code, samt enligt svenska elföreskrifter.

- En lämplig kabel för utomhusbruk ska dras från elcentralen till platsen spabadet ska installeras. Kabeln ingår inte med badet.
- Spabadet kräver att du använder solid koppartråd, beroende av storleken på jordfelsbrytaren (RCD) som du använder. Använd inte aluminiumtråd.
- Strömförsörjningen ska ha en lämplig jordfelsbrytare (RCD). Den ska kunna användas som en avstängningsbrytare, som måste installeras synligt från ditt spabad. Den elektriska anslutningen måste vara lättillgänglig för spaägaren, men får inte vara inom 1,5 meter från spabadet.
- Strömkällan ska kunna brytas separat vid elcentralen.
- Spabadet måste kopplas tillsammans med en extern jordfelsbrytare. Jordfelsbrytaren måste vara godkänd för den ampere som ditt nya spa förbrukar. Misslyckas du med att göra detta kommer det att leda till skador på utrustningen som inte täcks inte av garantin. Gör elektrikern uppmärksam på detta. **OBS! Använd inte jordfelsbrytarboxen som medföljer vissa spabad.**
- Spabadet måste vara direkt kopplat till elnätet, utan stickkontakter, förlängningskablar eller dela fas med andra apparater.
- Ditt spabad är tillverkat på ett sätt som följer alla lokala standardbestämmelser. Garantin gäller inte om spabadet är anslutet till ett felaktigt elnät/källa. Det är dessutom farligt för din egen och andras hälsa (kraftkällan får avvika 10%, detta innebär att det för 230 Volt är tillåtet att ha mellan 207 och 253 Volt).
- Det bör inte finnas några pluggar/uttag, strömbrytare, armaturer eller liknande i direkt närhet av spabadet, om det inte är godkänt av en elektriker att vara i enlighet med nationella regler/föreskrifter.
- Trademax ansvarar inte för anslutning av ström eller andra nationella regler/bestämmelser/krav. För att garantin ska gälla måste samtliga regler följas.

Inkoppling

Beroende på vilket spabad du har finns olika styrboxar. Säkerställ vilken balboa styrbox som sitter på ditt bad (etiketten sitter på styrenhetens topp). Instruktioner för inkopplingslösningar finns i separat manual.

Dipswitcharna är inte förinställda från fabrik. Kontrollera noggrant hur switchbanken ska stå beroende på vilken spabadsmoell du köpt. Strömmen måste vara fränkopplad när ändringar görs på switchbanken. Se switchinställningar i separat manual.

OBS! Följ inte anvisningen i locket av styrboxen

3. Starta spabadet

Fylla på vatten

Fyll alltid på vatten med kranvatten (dricksvatten). Skruva loss filter och fyll med vattenslang genom filterlådan.

- Låt trädgårdsslangen spolras ur i en minut innan du fyller upp spabadet för att förhindra att bakterier från vattenslangen hamnar i ditt spabad.
- Fyll på spabadet när elen är fränkopplad.
- Fyll inte med vatten som har en högre temperatur än 40° C. Detta kan orsaka fel i överhettningsskyddet när du slår på spabadet.
- Under vintertid är det viktigt att du inte fyller på med endast kallt vatten, det måste hålla minst +10° C.
- Fyll vatten tills nivån är vid "vattennivån" som står markerad vid bräddavloppet. Om den inte står markerad ska vattennivån vara över alla munstycken (de munstycken som befinner sig under eventuella nackkuddar).
- Om du överstiger den högsta vattennivån kan detta leda till översvämning av badet.
- Vid driftsättning för första gången, lossa ytterpanelerna, titta inuti maskinområdet efter läckor (något kan ha lossnat under transporten) och stäng sedan panelerna igen.
- Skulle du upptäcka en läcka kontakta er återförsäljare, sätt inte igång badet.

Använda spabadet

Du har nu uppfyllt alla krav för att starta spabadet.

- Kontrollera att alla jetmunstycken är helt öppna (se bild; är strålarna stängda - vrid moturs för öppning).
- Installera filterpatronerna igen.
- Stäng av luftkontrollerna (se bild; stängs medurs) efter att du har ställt in systemet och placerat locket på ditt spabad så att det kan värmas upp på ett effektivt sätt. Stänger du inte luftkontrollerna tar det längre tid och blir mer kostsamt att värma badet.
- Slå nu på strömmen och gå till kapitel 4. Kontrollpanelsinstruktioner.



Allmän information för användning

- Låt inte spabadet utsättas för solljus när det är tomt på vatten eller när locket inte ligger på. Långvarig påverkan från direkt solljus kan medföra skador på materialet. Lågg på och lås termolocket när spabadet inte används, oavsett om det är tomt eller fullt.
- Försök även hålla spabadet skyddat från sol, regn och snö med hjälp av ett överhäng eller en paviljong. Detta minskar slitage och förlänger hållbarhet av färger på utvändiga material.
- Ta bort nackkuddar och dryckeshållare från spabadet när det inte används för att undvika blekning och sprickor.

- Om ditt utespa har luftsystem (Blower) bör vattnet ALDRIG överstiga nackstöden eftersom detta kan orsaka vatten i blåssystemet. Detta är inte ett garantiärende.
- Försök inte att öppna den elektroniska styrboxen om inte återförsäljaren bitt er vid ett reklamationärende. Det går inte att göra några användarinställningar inuti.
- Töm, rengör och fyll på spabadet med rent vatten med jämna mellanrum.
- Duscha före användning. Efter sköljning av håret och kroppen kan bakteriemängden som varje person för med sig ner i spabadet halveras.
- Duscha utan tvål och schampo innan du använder spabadet. Genom att undvika tvål och schampo innan bad, och genom att skölja badkläderna ordentligt i rent vatten, minskar du risken för skum och avlagringar i spabadet.

4. Kontrollpanelsinstruktioner



TP600



TP800



VL801D



TP500

Ställa in första gången

När spabadet aktiveras första gången kommer displayen visa olika konfigurationsinställningar. "Priming mode" visas i cirka fem minuter, vänta tills det försvunnit innan du trycker på några knappar. Detta läge trycker ut luft ur systemet.

Testkör badet innan du går vidare med inställningarna. Testa alla funktioner genom att trycka på jet1/jet2/jet3/blower.

OBS! Displayerna är universella, alla funktioner finns inte på alla bad. Se vad som gäller för ditt bad på hemsidan.

Den senast uppmätta vattentemperaturen visas ständigt. Vattentemperaturen som visas är endast aktuell när pumpen har varit igång i minst 2 minuter.

Har ditt bad en Balboa Touch 2t modul finner du manualen för den separat.

Bluetooth

I de bad som har Bluetooth behöver den kopplas in via styrboxen, hur ser du i separat manual för elektriker. För att sedan koppla till din smartphone eller surfplatta kopplar du till enheten som heter "JOYONWAY" eller "SPA". Första gången du kopplar behöver du skriva in en kod. Se nedan:

"JOYONWAY" – Kod 2288

"SPA" – Kod SPA

Funktioner och lägen

Jets 1

Tryck på "Jets 1" för att slå på eller av pump 1. Den stängs av efter 15 minuter automatiskt. Spabad: Pluto, Ceres, Tellus och Perceus är endast utrustat med en jetpump.

Jets 2 / Jets 3 / Blower (om så finns)

Tryck på motsvarande knapp en gång för att stänga av eller sätta på enheten. Enheten stängs av efter 15 minuter. Om panelen har en knapp med 2 enheter, tilldelas det som pump 2 och pump 3. Tryck på knappen upprepade gånger för att gå igenom de olika kombinationerna för av och på för båda enheterna. Knappen för blowerenheten betecknas som AUX på vissa displayer.

Belysning

Tryck på "Light" för att driva ljuset i spabadet. Vid fler knapptryck ändras ljuset till olika lägen. Det stängs automatiskt av efter 4 timmar.

Standard

Visas som Std eller St på displayen. Det mest använda läget, upprätthåller värmen i vattnet på önskad temperatur. Se hur du ställer in olika lägen beroende på vilken display du har nedan under "navigering".

Economy

Visas som ECN eller EC på displayen. Spabadet använder endast värmaren när filtercyklerna är aktiva, vilket innebär att temperaturen går under den satta temperaturen utanför filtercyklerna. Användbart när man vet att man inte kommer använda badet ofta.

Sleep

Visas som SLP eller SL på displayen. Sänker temperaturen till 10° C under den satta temperaturen. Till exempel om standardinställningen är 35 ° C kommer värmaren endast att aktiveras om temperaturen gått ner till 25 ° C. Användbart när man är borta hemifrån och inte kommer bada på ett tag.

Förinställd filtercykel

Den första förinställda filtercykeln börjar 08:00 och slutar vid 10:00. Den andra förinställda filtercykeln börjar 20:00 och slutar vid 22:00. 24 timmars cirkulationssystem, cirkulationspumpen och ozongenerator körs under 24 timmar. I varma miljöer och på vissa spabad kan cirkulationspumpen stängas av i 30 minutersperioder, utom under filtercykler. Vid början av varje filtercykel kommer all annan utrustning att köra en kort stund för att rensa rören. Det går även att ställa in filtercykeln själv, se hur under "navigering".

Automatisk avläsning (i standardläge)

Pumpen kommer att aktiveras under 1-2 minuter för att kontrollera temperaturen:

- Med 30 minuters mellanrum
- När någon annan pump eller fläkt är påslagen
- När den inställda temperaturen höjs

Navigering

Beroende på vilken display du har finns olika sätt att gå igenom menyn för olika inställningar.

För displayer med en "Mode/Prog" knapp (VL801D):

Tryck Warm eller Cool för att påbörja programmering, sedan Mode/Prog knappen för att bläddra igenom menyn. För att ändra inställning/tid/läge tryck på Warm för att gå upp och Cool för att gå ned.

Valfri filtercykelprogrammering för VL801D:

Tryck på Time, Mode/Prog, Mode/Prog inom 3 sekunder. SET START FILTER 1 (AM) visas. Tryck Warm eller Cool för att återställa filterstarttid. Tryck på Mode/Prog för att se SET STOP FILTER 1 och justera tiden med Warm eller Cool som gjort ovan. Tryck på Mode/Prog för att se SET START FILTER 2 (PM) och fortsätt enligt ovan. Tryck på Mode/Prog för att se SET STOP FILTER 2 och fortsätt enligt ovan. Tryck på Mode/Prog för att bekräfta.

Ställa in klocka för VL801D:

Tryck på Warm eller Cool sedan Mode/Prog tills SET, TIME och den inställda tiden står på skärmen. Tryck Warm eller Cool för att ändra tid, tryck Mode/Prog för att byta till minuter, ändra minuter med Warm eller Cool. Tryck på Mode/Prog för att bekräfta.

För displayer utan "Mode/Prog" knapp (TP600, TP500):

Tryck Warm eller Cool för att påbörja programmering, sedan Light knappen för att bläddra igenom menyn. För att ändra inställning/tid/läge tryck på Warm för att gå upp och Cool för att gå ned.

Valfri filtercykelprogrammering för TP600, TP500:

Tryck på Warm eller Cool sedan Light tills FLTR syns på displayen. Tryck på Warm eller Cool tills BEGN visas. Tryck Warm eller Cool för att ställa in starttiden, för att byta till minuter tryck Light. Tryck Light för att bekräfta. Tryck Warm eller Cool för att ställa in längden på filtercyklerna, ställ in tid på samma sätt som starttid. Tryck Light igen för att bekräfta, då syns FLTR och 2 kommer blinka, vilket står för den andra filtercykeln. ON eller OFF kommer synas på skärmen, välj on via Warm eller Cool knappen. Tryck på light för att godkänna och ställ in filtercykel två på samma sätt som filtercykel ett.

Ställa in klockan för TP600, TP500:

Tryck på Warm eller Cool sedan Light tills SET, TIME och den inställda tiden står på skärmen. Tryck Warm eller Cool för att ändra tid, tryck Light för att byta till minuter. Tryck på Light för att bekräfta.

För displayer med elektronisk display (TP800):

Navigera med piltangenterna till höger på displayen, tryck på knappen i mitten (Select) för att bekräfta inställning och val i menyn.

Felkoder

Låsning av styrpanelen

Tryck på "Time", "Blower" och "Warm" inom 3 sekunder. Styrpanelen är nu låst.

För att låsa upp styrpanelen, tryck på "Time", "Blower" och "Cool" inom 2 sekunder.

Låsning av temperaturen

Tryck på "Warm", "Time", "Blower" och "Warm" inom 3 sekunder. Nu är knapparna "Warm" och "Cool" avaktiverade.

För att låsa upp temperaturen, tryck på "Time", "Blower" och "Cool" inom 2 sekunder.

OBS: Vid vissa system används knappen "Jets 1" i stället för "Blower" vid låsning/upplåsning.

Diagnostiska meddelanden

Meddelande Betydelse

Nödvändig åtgärd

--	Inget meddelande på displayen. Strömmen till spabadet är avstängd.	Styrpanelen är avaktiverad tills strömförsörjningen återkommer. Spabadets inställningar sparas till nästa start.
--	Temperaturen ökad.	Den aktuella vattentemperaturen visas efter att pumpen har kört i 2 minuter.
OHH	"Overheat" (överhettning) - Spabadet är avstängt. * En av givarna har detekterat 118°F/47,8°C vid värmaren.	KLIV INTE I VATTNET. Ta av spabadets lock och låt vattnet svalna ned. När värmaren har svalnat ned, återställ genom att trycka på valfri knapp. Om spabadet inte kan återställas, stäng av strömmen till spa-poolen och kontakta din återförsäljare eller serviceverkstad.
OHS	"Overheat" (överhettning) - Spabadet är avstängt. * En av givarna har detekterat 110°F/43,5°C i spavattnet.	KLIV INTE I VATTNET. Ta av spabadets lock och låt vattnet svalna ned. Spabadet borde återställas automatiskt vid 107°C/41,7°C. Om spabadets funktion inte återställs, stäng av strömmen till spa-poolen och kontakta din återförsäljare eller serviceverkstad.
SnA	Spabadet är avstängt. * Givaren ansluten till givaruttaget "A" fungerar inte.	Om problemet kvarstår, kontakta din återförsäljare eller serviceverkstad. (Kan förekomma tillfälligt vid överhettning.)
SnB	Spabadet är avstängt. * Givaren ansluten till givaruttaget "B" fungerar inte.	Om problemet kvarstår, kontakta din återförsäljare eller serviceverkstad. (Kan förekomma tillfälligt vid överhettning.)
SnS	Givarna är ej i balans. Om meddelandet växlas med spabadets temperatur kan problemet vara övergående. Om bara detta meddelande blinkar är spabadet avstängt.	Om problemet kvarstår, kontakta din återförsäljare eller serviceverkstad.
HFL	En betydlig skillnad mellan temperaturgivarna har detekterats. Detta kan tyda på ett problem med flödet.	Om vattennivån är normal, kontrollera att alla pumpar har genomgått primning. Om problemet kvarstår, kontakta din återförsäljare eller serviceverkstad.
LF	Kvarstående problem med lågt flöde. (Visas efter fem HFL -meddelanden inom 24 timmar). Värmaren stängs av men spabadets övriga funktioner fortsätter att fungera normalt.	Följ instruktionerna för HFL -meddelandet. Uppvärmning av spabadet återställs inte automatiskt; tryck på valfri knapp för att återställa.
dr	Möjlig vattenbrist, dåligt flöde eller luftbubblor detekterade i värmaren. Spabadet stängs av för 15 minuter.	Om vattennivån är normal, kontrollera att alla pumpar har genomgått primning. Tryck på valfri knapp för att återställa. Meddelandet återställs inom 15 minuter. Om problemet kvarstår, kontakta din återförsäljare eller serviceverkstad.
dry	Vattenbrist detekterad i värmaren. (Visas efter tre dr -meddelanden.) Spabadet stängs av. *	Följ instruktionerna för dr -meddelandet. Spabadet återställs inte automatiskt. Tryck på valfri knapp för manuell återställning.
ICE	"Ice" (is) - Möjlig frost har detekterats. * - Vissa enheter slås på om frostskydd behövs, även medan spabadet är avstängt.	Inget åtgärd behövs. Alla enheter aktiveras automatiskt oavsett spabadets status. Enheterna förblir påslagna 4 minuter efter att givarna detekterar att spabadets temperatur har höjts till 45°F/7,2°C eller högre. Systemet kan kompletteras med en frostgivare (tillval) för skydd mot ovanligt kallt väder. Extra frostgivare rekommenderas i kallare klimat. Fråga återförsäljaren om närmare information.

5. Spabadsunderhåll

Att äga ett spabad innebär en del underhåll för att förlänga livslängden på ditt spabad. Underhåll innefattar bland annat kontroll av komponenter, rengöring och vattenunderhåll. Nedan finner du information om hur du bäst underhåller de viktigaste delarna av ditt spa.

Vattenunderhåll

Det är viktigt att ha klart och desinficerat vatten. Vattenbalans och vattenunderhåll är de viktigaste delarna för ditt spabad som du regelbundet bör kontrollera. Det är viktigt med visuell kontroll. Vattnet ska alltid vara kristallklart, utan smutsiga kanter på sidorna och det bör inte lukta.

Din återförsäljare kan ge dig råd om ett vattenunderhållsprogram som uppfyller dina krav.

Hygienisk rengöring

Den hygieniska rengöringen är viktig för hälsa och välbefinnande hos alla besökare i ditt spabad. Det är ditt ansvar att regelbundet kontrollera och hålla en önskvärd nivå. Den hygieniska rengöringen håller vattnet fritt från bakterier och virus. Det finns flera metoder för att tillämpa en hygienisk rengöring: Ozon, samt konventionella metoder med rengöringskemikalier. Din återförsäljare för spabad kan informera dig om en passande hygienisk rengöringsmetod.

Kemisk balans

Den kemiska balansen och pH-check är väsentliga för det totala värdet av ditt vatten. En bra balans avgör effektiviteten i hygienisk rengöring, om det kan utveckla sin högsta effekt, minimerar avlagringar och ökar den allmänna hållbarheten av ditt spabad. Det är viktigt att kontrollera och behandla ditt vatten regelbundet.

Var försiktig när du använder kemikalier. Läs etiketterna noga och följ dess instruktioner exakt. Även om kemikalier skyddar dig och ditt spabad när de används på rätt sätt, kan det vara mycket skadligt för dig och ditt spabad om kemikalier används i koncentrerad form. Det är viktigt att man köper kemikalier avsedda för spabad då de har andra ämnen i sig än de för till exempel pooler. Vattenunderhåll är mycket viktigt vid bevarandet av ditt spabad, men ännu viktigare är givetvis att skydda din hälsa.

Riktlinjer

- Håll alla kemikalier borta från barn.
- Låt endast ansvariga personer utföra allt underhåll av ditt spabad.
- Återanslut alltid kemikalierna när de inte används, behandla med omsorg. Förvara dem på en sval, torr och tillräckligt ventilerad plats. Obs! Använd inte insidan av spabadet som förvaringsutrymme.
- Mät exakt angivna kvantiteter. Överdosera aldrig.
- Andas inte in ångor och undvik kontakt med ögon, näsa och mun.
- Kontakta läkare omedelbart vid kontakt av kemikalier.
- Rök inte i närheten av kemikalier och använd inte dammsugaren för att suga upp spill (vissa kemikalier är brandfarliga).
- Tänk på att inte stänga locket direkt efter att kemikalier tillsatts då detta kan skada locket och nackkuddarna. Låt locket vara av i minst 5 minuter.

pH-värdet

- Testa pH varje dag och håll den balanserad om det behövs.
- När pH är högre än 7,4 använd pH-.
- När pH är under 7,0 använd pH+.
- Använd Alkalinity Up om du har svårt att hålla pH-värdet stabilt. Läs noggrant igenom instruktionerna på förpackningen. En pH-balans som är för låg kan orsaka irritation i ögonen och skador på ditt spabad.

Kalkinnehållet i vattnet (Kalcium)

- En låg kalkhalt kan fräta delar av ditt spabad.
- En hög kalkhalt kan skada olika delar, såsom akryl, jets eller värmeelement.

Temperatur

- Temperaturen på vattnet ska aldrig vara högre än 40 ° C.
- Rekommenderad temperatur är 32-38 grader, för barn är det lägre beroende på barnets ålder.

Klorid

Klorhalten måste vara som minst 0,5 och 1 ppm som mest. Läs instruktionen innan användning.

Vad ska man göra när vattnet inte är glasklart?

Grumligt vatten? Mjölkgigt, grön- eller brunfärgat? Luktat vattnet illa? Klorluk? Skum? De allra flesta problem löser du genom att stegvis följa det här schemat

- Kolla att filtret är rent och rengör vid behov med Filter Cleaner. Vid mycket smuts i filtret bör patronerna bytas ut.
- Kontrollera att pH-värdet ligger mellan 7,0-7,4. Om pH-värdet i vattnet är under 7,0, använd pH+. Om pH-värdet i vattnet är mer än 7,4, använd pH-. Läs noggrant igenom instruktionerna på förpackningen. En felaktig pH-balans kan orsaka irritation i ögon och skador på ditt spabad.
- Kontrollera sedan klorvärdet som ska ligga mellan 0,5-1,0. Öka klorvärdet något under rengöringen mellan 1 – 3 mg/l (ppm).
- Har inte vattnet blivit klart efter 3-4 dagar bör vattnet bytas ut.
- Vattnet blir mättat med tiden och bör bytas efter 3 månader och filter rengörs med filterrengöringsmedel.
- Kontakta din återförsäljare om du inte får rätt på vattnet.
- Desinfektion: Genomför en chockklorering med SPA Klor eller SPA Quick Tab 20 g. Vänta 1-2 dygn och mät klorvärdet igen. Klorvärdet ska nu ligga mellan 1 – 3 mg/l (ppm). Om klorvärdet är noll två dygn efter chockkloreringen (inget fritt klor i vattnet), genomför ytterligare en chockklorering. OBS! Kontrollera alltid att pH-värdet är rätt innan du utför en chockklorering.
- Dubbelkolla pH-värdet igen efter du har utfört en chockklorering och justera om nödvändigt.

Filterunderhåll

Ditt filtersystem är avgörande för kvaliteten på ditt badvatten. För att behålla optimal renhet av ditt badvatten är filtreringscykler förinställda på ditt spabad, men går även att ändra (se under kapitel 3. Kontrollpanelinstruktioner). En filterpatron består av veckat polyester och mikroporer, som är avsett att filtrera de minsta föroreningarna från vattnet. Det är nödvändigt att rengöra filterpatronen regelbundet. Förorenade eller slitna filter har inte förmågan att filtrera på ett korrekt sätt och sätter därmed press på pumparna i ditt spabad. Detta kan även förkorta livslängden på komponenterna.

Rengöring

- Det rekommenderas att rengöra spabadsfiltret minst en gång i veckan (eller oftare om spabadet används intensivt). Använd en trädgårdsslang och rikta vattenstrålen i 45° vinkel mot marken där filtret står. Kontrollera att smutsen lossnar när du sköljer varje veck av filtret. Filterpatronen bör åtminstone rengöras med en trädgårdsslang och sedan dränkas i en rengöringslösning för 24 timmar, enligt instruktionerna, minst en gång i månaden
- Det rekommenderas att ha en uppsättning extra filter till hands så att du kan använda ditt spabad under blötprocessen. Detta kommer att resultera i en längre livslängd för filtren. Om du använder dig av rotationssystemet med filtren, låt då filtren torka mellan bytena.

Använd inte:

- Använd inte en borste för att rengöra filtret.
- Använd ingen tvättvätska eller allrengöringsmedel för blötläggning. Det kommer att resultera i mycket skum i ditt spabad.
- Använd inte en högtryckstvätt till att rengöra filterpatronerna, det höga vattentrycket skadar materialt. Använd ingen saltsyra. Syran kommer att förkorta livslängden på filtret och är en hälsofara.

Allmänt underhåll

Utöver vattenunderhåll behöver spabadets delar underhåll regelbundet. Information om rengöring finner du nedan. Det ingår i vanligt spabadsunderhåll att säkerställa att rören är täta, inga avlagringar har uppstått, att det inte står vatten i spabadet och att det fungerar som det ska även när man inte badar. Skulle något avvika kontakta er återförsäljare.

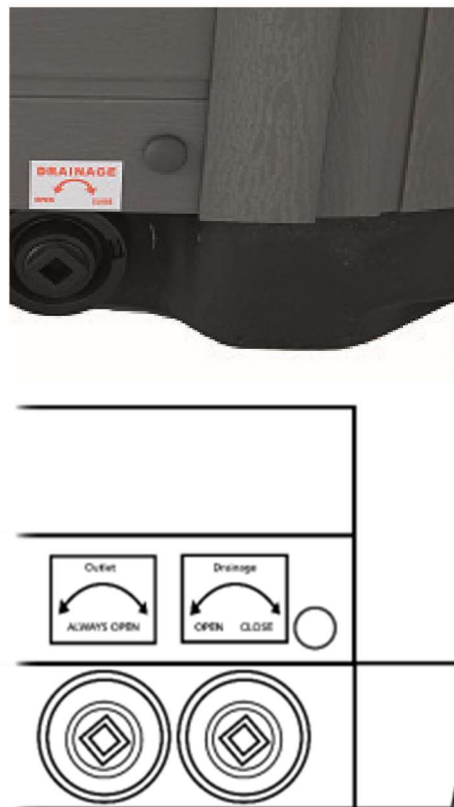
Djuprenöring och tömning

Beroende på användningsfrekvensen av spabadet, måste det tömmas regelbundet, med 2-4 månaders mellanrum. Det är nödvändigt då mängden av lösta ämnen blir för hög, vilket gör det svårt att upprätthålla vattenbalansen och stör den hygieniska rengöringseffekten. Vi rekommenderar att använda Spa Pipe Cleaner innan varje vattenbyte. Det hjälper till att ta bort avlagringar och smutsskikt i rörsystemet. Passa på att djuprengöra hela badet (lock, kuddar, akryl och filter) när du byter vatten.

Följ följande steg för att tömma ditt spabad:

- Stäng av strömmen.
- Ta bort locket.
- Skruva loss ventilkåpan (den yttre gången på bilden) till avloppet och fäst slanganslutningen (medföljer ej).
- Eftersom vattnet rinner med gravitation, kan processen ta flera timmar.
- Kontrollera om vattnet flyter in i avloppet. Om du föredrar att låta vattnet rinna in i trädgården eller någon annanstans, rekommenderar vi att du inte behandlar vattnet dagarna före. Detta för att skydda området från kemikalier.
- Ta bort slanganslutningen när spabadet är tomt och placera tillbaka locket på tömningsventilen.
- Avlägsna all smuts och sand som kan vara kvar i ditt spabad.
- Använd en trasa eller svamp för att avlägsna överflödigt vatten.
- Kontrollera akryllagret.

Dräneringen sitter längst med sargen nedtill på spabadet. På de allra flesta baden sitter den på motsatt sida från displaysidan, i ett av hörnen. Till vänster sitter en liknande ventil, låt den vara öppen, den är till för överflödigt vatten.



Rengöring av akrylskiktet

Ditt spabad är tillverkat i akryl av högsta möjliga kvalitet. En enkel och regelbunden kontroll samt underhåll är nödvändigt för att ditt spa ska behålla sin kvalitet. Även om akryllagret är lätt att rengöra, och det oftast är utan smuts, är det lämpligt att rengöra ytan med ett antiskrubbedel (till exempel denaturerad alkohol) och en mjuk trasa eller svamp. Gör detta efter användning eller under normalt underhållsprogram. Kontakta din återförsäljare om du har fläckar som är svåra att ta bort. De kan ge dig råd angående underhåll av akrylytor. Använd alltid locket på spabadet, även när det inte finns något vatten i den. Undvik att få smuts och sand i ditt spabad genom att helt enkelt placera en matta på golvet eller ett fotbad framför badet. Det kommer att skydda akrylskiktet samt förlänga hållbarheten på dina jets.

Spabadslock

Ditt spabad är utrustat med ett stängbart hårt omslag i vinyl. Alla typer av vinyl, även den med högst kvalitet är känslig för UV-strålning. Direkt solljus och mögel kan skada höljet. Underhåll av omslaget är en del av det ordinarie underhållsprogrammet. Trademax lämnar ingen garanti på locket.

Följ följande steg för rengöring:

- Skölj locket med kallt vatten med en trädgårdsslang.
- Applicera ett mildt, icke skummande rengöringsmedel och torka rent.

- Använd en svamp om locket är mycket smutsigt.
- Skölj noga med vatten och låt locket torka.
- Använd inte tvättvätska, skrubbgöring eller produkter som innehåller alkohol, milt eller starkt allrengöringsmedel. De kan skada täckfärgen på vinylen.
- Undvik produkter som innehåller olja, petroleum, petroleumdestillat, som är fett eller lämnar en beläggning – som torkat vax. Använd inte produkter som är markerade som "brandfarlig" eller "mycket brandfarlig" på ditt hårda omslag.
- Locklyftare kommer att förlänga livslängden på ditt lock.

Nackkuddar

Beroende på vilken typ av spabad du äger, kan du också ha kuddar för huvud och nacke. Dessa nackkuddar ger en fantastisk komfort under användning av spabad och behöver inte mycket underhåll. De är försedda med små knoppar. För att ta bort kuddarna, placera två fingrar bakom kudden som en gaffel, och rör längs vreden för att ta bort dem. Dra aldrig i själva kuddarna. Rengör dem med en våt trasa eller svamp. Nackkuddarna bör plockas bort när spabadet inte används, för en längre livslängd. Om du underhåller ditt spabad och håller rätt kemiska balans, bör kuddarna hålla i flera år. En för hög klorhalt sliter mer på kuddarna. Trademax lämnar ingen garanti på nackkuddarna.

Vinterunderhåll

Vår rekommendation är att ha spabadet i drift året runt. Det är en speciell känsla att spabada utomhus i regn-, frost- eller snöväder. Det är under dessa väderförhållanden som kroppen har som mest behov av uppvärmning och massage, och du känner dig avslappnad och avstressad efter 15-20 minuter i det varma vattnet. Spabadet är tillverkat för att vara vattenfyllt och i drift året om.

- Spabadets medföljande termolock och den goda isoleringen på höljets insida och akrylens undersida säkerställer minimal strömförbrukning.
- Vid kraftigt snöfall och frost kan fristående utomhusspabad med fördel täckas över med en presenning när de inte används.
- Var uppmärksam på att i stark frost kan termolockets barnsäkringslås frysa fast på grund av kondensvattnet från spabadet. Försök inte bryta loss det, utan använd varmvatten till att smälta isen.
- Så länge strömmen är ansluten till spabadet frostskydd till att vatten och teknik inte fryser.
- Ta bort snön från termolocket. Den maximala belastningen på termolocket är 5 kg.

Vid vinterförvaring/leverans vintertid

Om spabadet transporteras eller förvaras vid temperaturer under noll, är det viktigt att skydda det mot frost. Kopplas inte spabadet in direkt, följ stegen nedan för att undgå frysning i pumpar/slangar. När spabadet är testkört i fabrik kan det finnas lite vatten kvar.

- Stäng av strömmen och töm spabadet helt.
- Ta bort ventilens säkerhetslock och förvara detta säkert.
- Lossa alla vattenledningar som är anslutna till vattenpumparna med tre varv så att vattnet kan rinna ur pumparna.
- Ta ut och förvara filterpatronen på en torr plats.

- Torka ur själva karet med en trasa.
- Lägg en stor handduk i botten av karet för att suga upp resten av vattnet.
- Lossa kopplingar på båda sidor styrboxen så eventuellt restvatten kan rinna ut.
- Använd alltid en tryckluftspistol för att blåsa in i munstyckena tills det inte längre kommer ut vatten vid kopplingarna.
- Sätt på termolocket och täck över spabadet med en presenning.
- Håll inte i frostskyddsvätskor eller liknande i ditt spabad, eftersom det kan bleka akrylen.
- Vid start ska alla kopplingarna dras åt igen så att spabadet håller tätt.
- Eventuella frostsador går ej på garantin.

OBS! Skulle fel uppstå eller att spabadet stannar under kalla förhållanden (minusgrader) är det köparens ansvar att se till så att spabadet inte fryser. Använd då en frostvakt i badet eller i maskinrummet. Alternativt, töm spabadet helt på vatten, koppla sedan från pumparna så allt vatten rinner ut för att undvika frostsador. Kontakta sedan din återförsäljare.

6. Felsökning

Nedan finner du några enkla felsökningar som du själv kan göra innan du kontaktar återförsäljaren.

Om spabadet inte går igång

- Är det inkopplat?
- Är säkringen fortfarande på? Om så, är jorden påslagen?
- Kontakta en elektriker eller din återförsäljare om säkringen/jorden lossnar flera gånger.

Jetsen producerar ljud men det kommer inget eller sämre tryck

- Det är möjligt att en luftbubbla har bildats i systemet när du fyllde upp ditt spabad. Tryck på samma jet på displayen ett par gånger. Åtgärda det ej problemet, testa att lufta massagepumpen. Instruktion för luftning av cirkulationspump finns nedan, följ instruktion men lokalisera massagepump istället för cirkulationspump.
- Avlagringar och smuts kan göra att vattnet inte kommer fram, testa Pipe Cleaner.

Spabadet producerar ett sörplande ljud

- Vattnet når förmodligen inte halvvägs upp till bräddavloppet.
- Tillsätt vatten tills vattennivån nås. Vattennivån bör vara ca 2 cm över översta munstycket.

Vattentrycket skiftar från kraftfullt till svagt

- Vattnet når förmodligen inte halvvägs upp till bräddavloppet.
- Tillsätt vatten tills vattennivån nås.

Det är svårare att hålla vattnet rent än tidigare

- Läs kapitlet om vattenunderhåll noggrant, under rubriken "Vad ska man göra när vattnet inte är glasklart?".
- Fungerar inte detta kan ozongeneratoren vara trasig. Ozongeneratoren räknas som en förbrukningsvara, garantitiden är ett år.

Spabadet stängs inte av

Spabadet är mitt i värmning eller filtrering, det kan inte stängas av då.

Spabadet blir inte varmare

- Spabadet är inte korrekt inställt. Ställ in badet i standardmode och önskad vattentemperatur.
- Spabadet kanske behöver mer tid, det värmer upp med cirka en grad i timmen.
- Luftkontrollen är öppen. Spabadet behöver mer tid för att värma upp på detta sätt. Stäng den.
- MODE är inställt på SLP – Sleep. Badet ställs in på 10 grader mindre än önskad temperatur.
- MODE är inställt på ECO – Economy. Badkaret värmer bara upp i filterperioden i denna inställning.
- Se kapitel 4. Kontrollpanelsinstruktioner för att ändra Mode.
- Vattnet cirkulerar inte ordentligt genom värmaren. Felkoder på displayen kan förekomma som FLO eller OHH. Se hur man luftar systemet nedan.

Vattnet är för varmt

- Temperaturen kanske inte är inställd rätt. Ställ in önskad vattentemperatur.

- Värmaren överhettar på grund av luftfickor i systemet. Se hur man luftar systemet nedan.
- Temperatursensorn är inte längre på rätt plats eller är trasig. Rådfråga återförsäljaren

Det kommer inget vatten från jetmunstyckena

- Munstycket är inställd för att vara stängd. Öppna genom att vrida den moturs.
- Munstyckets stråle är inte applicerad korrekt. Vrid om och försök igen.
- Omkastarna som sitter på badets kant är stängda. Öppna helt.
- Om det är sämre tryck än normalt kan rören ha avlagringar/smuts i sig. Testa Pipe Cleaner.

Vattenläcka

- För mycket vatten har tillsatts till spabadet. Låt lite vatten dräneras.
- Det är kondens. Var uppmärksam när du tar bort locket.
- Ett rör eller en anslutning läcker. Kontakta din återförsäljare.

Omkastaren är trög att vrida på eller läcker

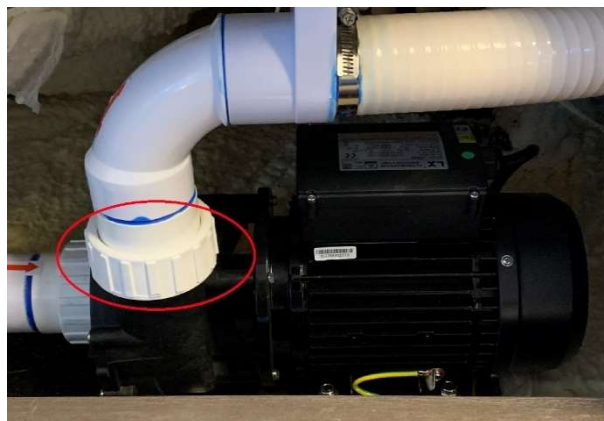
- O-ringen kan vara sliten eller ligga fel. Öppna för att kontrollera.
- För att öppna omkastaren drar du översta locket rakt upp, skruvar på den runda delen under locket. I den runda delen sitter o-ringen. Lägg till rätta om den är hel, om den är sönder kontakta återförsäljare.
- Omkastaren ska inte vridas när jetpumparna är igång. Det skapar tryck vilket kan leda till att delarna går sönder.
- Omkastaren är för hårt spänd, öppna omkastaren dra översta locket rakt upp, skruva på den runda delen under locket tills den sitter lagom hårt.

Åtgärda en luftficka

Luftfickor kan uppstå när man fyller upp spabadet med vatten. Det är lätt hänt, men orsakar många problem med badet. Luft i rören gör att vattnet inte cirkulerar som det ska genom värmaren och vattnet värms inte. Vattenkvalitén kan bli sämre. Pumparna kan låta högt då de går på högvarv.

Det finns ett enkelt sätt att åtgärda luft i systemet, genom att luft cirkulationspumpen:

- Stäng av strömmen och plocka bort servicepanelen.
- Lokalisera cirkulationspumpen, på de allra flesta bad sitter den i det högra hörnet om du tittar på badet från displaysidan. Det står "circulationspump" på etiketten ovanpå pumpen.
- Det finns ett rör som går ned i toppen av pumpen. Där sitter en koppling mellan pumpen och röret, en stor vit mutterliknande plastdel som kallas rörunion (se bild).
- Vrid rörunionen motsols tills du hör luften pysa ut.
- När vatten börjar rinna ut vid kopplingen, dra åt den igen.
- Ta ut filtret och starta badet igen. Låt det köra i cirka 20 minuter utan filter.
- Detta kan behöva upprepas ett par gånger, om det ändå inte åtgärdar problemen kontakta er återförsäljare.



7. Vid reklamation

- Spabadet ska vara tillgängligt för teknikern vid reparation. Det är köparens ansvar att se till att teknikern har tillräcklig åtkomst. Ska plattor eller annat monteras isär för service ska köparen även se till att detta är förberett inför servicebesöket. Köparen ska även själv se till att plattor och annat monteras tillbaka igen. Om spabadet är nedsänkt i marken ska det vara upplyft innan tekniker kommer. Eventuell tidsåtgång då teknikern måste göra spabadet åtkomligt för service ingår inte i garantin och faktureras enligt den servicetaxa som gällde vid tidpunkten för besöket.
- Det ska finnas utrymme att bryta och slå på strömmen. En trädgårdsslang ska ha dragits fram för eventuell vattenpåfyllning.
- Trademax kan inte hållas ansvariga för skador som uppstår till följd av vattenutsläpp, felmontering, felanvändning, bristande underhåll eller missbruk.
- Trademax täcker inte utgifter för service utförd av extern servicepersonal som inte på förhand ingått avtal med och godkänts av Trademax serviceavdelning.
- Trademax förbehåller sig rätten att förmedla faktura på service till kunden om detta har orsakats av felaktig användning.
- Reklamationsrätten täcker inte fel som orsakats av felmontering, felanvändning, felaktigt underhåll eller skadegörelse.
- Kontrollera alla spabadets funktioner omedelbart efter montering så att eventuella fel uppdagas omgående.

OBS! Skulle fel uppstå eller att spabadet stannar under kalla förhållanden (minusgrader) är det köparens ansvar att se till så att spabadet inte fryser. Använd då en frostvakt i badet eller i maskinrummet. Alternativt, töm spabadet helt på vatten, koppla sedan från pumparna så allt vatten rinner ut för att undvika frostsador. Kontakta sedan din återförsäljare.

8. Garanti

Trademax lämnar följande garantier på spabadets delar:

- 3 år på stommen/ramen
- 2 år på Akrylen (*gäller vid läckage & sprickor*)
- 2 år på Balboa styrboxen och värmaren
- 1 år på resterande delar

Resterande delar innefattar bland annat pumpar, jets, rör, slangar, ventiler, vred, belysning, display, ozonrengöring, bräddavlopp och sidopaneler.

OBS! Trademax lämnar ingen garanti på nackkuddar, termolock (inklusive spännen och remmar) och filter. De räknas som förbrukningsvaror. För att de ska vara så länge som möjligt bör du följa underhållsråden i tidigare kapitel.

9. Friskrivning

- I vissa länder är det obligatoriskt med ett staket runt spabadet för att minska risken för att barn kan drunkna. Informera dig om eventuella nationella regler/föreskrifter/krav som gäller i ditt fall.
- Trademax kan inte hållas ansvariga när personer inte uppfyller de nationella regler/krav för montering som finns. Att inte följa regler/krav medför att samtliga garantier blir ogiltiga.

10. Vanliga frågor och svar

Hur bör jag förbereda innan leveransen?

Spabadet ska stå på ett jämnt och viktbärande underlag. Mjukt underlag som en gräsmatta rekommenderas inte. Läs mer om placering i kapitel 2 av manualen. Våra spabad har antingen 1fas, 2fas eller 3fas anslutning. Säkerställ vilken anslutning din modell har (information hittar du på hemsidan) och kontakta en elektriker för eventuella förberedelser.

Hur sker leveransen?

Beroende på storlek och vikt levereras vissa bad (se hemsidan för information om det spabad du har valt) med kranbil och vissa med vanlig lastbil. Önskar man få spabadet inlyft längre kan man höra med kranbilsåkeriet (om badet levereras med kranbil) vid aviseringstillfället om de har möjlighet att bära in. Det är kundens ansvar att transportera spabadet till önskad plats. Trademax står endast för leveranskostnaden fram till tomtgränsen.

Jag har mottagit mitt spabad – vad är nästa steg?

Spabadet har testats grundligt i fabriken innan det skickas ut till er. Det kan uppstå repor eller mindre hål på undersidan av badet, detta är fullt normalt och inget som påverkar funktionen. Eftersom badet har testats med vatten kan rester finnas kvar i rören. Rengör badet noggrant innan användning. Kontakta er elektriker för att installera badet när det är på önskad plats.

Vilka tillbehör behövs för att komma igång?

Det ingår en uppsättning filter och ett termolock med alla spabad. Det du behöver utöver detta är teststickor för pH och desinfektionskemikalier. Vi rekommenderar en extra uppsättning filter att byta med vid rengöring.

Vilka desinfektionskemikalier bör jag använda för mitt spa?

Vi rekommenderar att du använder klor avsett för spabad. Klor är det vanligaste och mest effektiva. Skulle man vara allergisk mot klor går det även att använda brom eller aktivt syre. Det är viktigt att man köper kemikalier avsedda för spabad då de skiljer sig från de för till exempel pooler.

Hur doserar jag kemikalierna?

Klorgranulat och snabba klortabletter läggs direkt ned i karet. Veckotabletter med klor läggs med fördel i en klordosare. Följ anvisningar på förpackningen för dosering. Läs mer om vattenunderhåll i kapitel 5.

Hur ofta bör jag testa vattenvärdena?

Rekommenderat är varje dag, särskilt om du badar regelbundet. Ju oftare man testar desto lättare är det att hålla rätt värden.

Bör jag duscha innan jag använder badet?

Ja, utan tvål eller schampo. Skölj badkläder ordentligt.

Hur ofta bör jag byta och rengöra filter?

Vi rekommenderar att skölja av filter en gång i veckan. En djupare rengöring bör göras cirka en gång i månaden. Givetvis beror det på hur ofta man badar, ju oftare desto mer behöver filtren rengöras. Vi rekommenderar en extra uppsättning filter att byta med vid rengöring.

Hur ofta bör jag byta vatten i spabadet?

Precis som med filterrengöring beror det på hur ofta man badar. Byt vatten cirka 4-5 gånger om året, har man barn som badar behöver vattnet bytas oftare.

Vad innebär ozonrengöring?

OZON är en naturlig gas som bildas när syre blir påverkat av UV-ljuset från solen. OZON hjälper till att döda bakterier, och håller vattnet renare. I Spabaden har man istället för sol och atmosfär en UV-lampa som belyser del av syre som kommer ut i badet via cirkulationspumpen. Ozonrengöringen hjälper till att hålla vattnet rent, men behöver kompletteras med kemikalier.

Hur lång tid tar det för badvattnet att värma upp?

Badet värmer med cirka en grad i timmen.

Går det att gräva ner spabadet?

Det går att gräva ned badet, men tänk på att det måste vara åtkomligt för underhåll genom exempelvis luckor i trallen.

Jag kommer inte vara hemma en månad framöver, ska jag stänga av badet?

Vi rekommenderar inte att man stänger av badet. Är man borta en längre tid kan man ställa in badet i Sleep mode, vilket sänker temperaturen till 10 grader lägre än den satta temperaturen. Detta är inte rekommenderat på vintern.

Hur mycket kostar det att driva spabadet?

Man brukar säga att snittkostnaden är mellan 300-500 kr i månaden. Det beror givetvis på vilket elavtal man har samt vilket klimat man bor i. Det är en snittkostnad så priset kan vara högre på vintern och lägre på sommaren.

Hur kan jag göra badet mer energisnålt?

Spabadet är isolerat för att förlora så lite värme som möjligt. Badet drar som mest energi när det värmer upp. Det är därför rekommenderat att ha det inställt på den badtemperatur man önskar hela tiden, alternativt ett par grader under. Att sänka temperaturen kraftigt för att sedan höja upp det varje gång man badar sparar inte energi.

Kan systemet frysa? Vad gör jag om det blir strömavbrott när det är vinter?

Skulle elen gå eller värmaren sluta fungera under vintertid kan systemet frysa. Det är kundens ansvar att se till att rören inte fryser. Skulle frostsador uppstå går det inte på garantin. Man kan införskaffa en

frostvakt för att undvika frysskador. Kontakta er återförsäljare om spabadet slutar värma eller jordfelsbrytaren slår ut flera gånger.

Varför låter det om badet när jag inte använder det?

Badet har en cirkulationspump som är igång mer eller mindre hela tiden. Detta för att vattnet ska cirkulera och värmen upprätthållas. Under filtercykler låter badet mer, då startas även massagepumparna.

Kan jag tömma vattnet och stänga av badet?

Vi rekommenderar att badet är igång hela tiden. Önskar du ändå tömma badet är det viktigt att allt vatten töms ut. Stäng alla munstycken och ventiler och ta en våtdammsugare eller högtrycksluft för att få ut vattnet i slangarna. Det kan finnas upp till 20liter vatten i slangarna och pumparna. Lossa rör som går till pumparna och värmaren för att få ut allt vatten.

Hur varmt bör vattnet vara?

Vattentemperaturen får inte överstiga 40 grader. Rekommenderad temperatur är mellan 32-38 grader, men något lägre för barn, gravida och personer med hjärt- och kärlsjukdomar.

Var får jag tag i reservdelar?

Komponenterna från Balboa och LX finns att hitta på flera ställen. Rådfråga er återförsäljare om du är osäkra. Delar specifika för ditt bad som jets, vattenfall med mera finns i de flesta fall hos återförsäljaren.

Var bör jag tömma vattnet?

Du kan tömma det i dagvattenbrunn eller skog/gräsmatta/bäck. De kemikalienivåerna i spabadsvattnet har ingen långsiktig miljöpåverkan, du bör dock inte tömma badet direkt efter du har tillsatt kemikalier. Vänta minst 3 dagar efter du tillsatt kemikalier med att tömma badet.