

# AKUSTIK

# MAGASIN

## PROJEKT

VÅR LÄGENHET  
FICK VÄRME  
OCH LIV

INTE SOM ALLA ANDRA ..... 10

VI KUNDE INTE HA  
VALT ETT BÄTTRE  
MATERIAL

VACKRA OCH  
UNIKA FÄRGER ..... 12

# AKUSTIK MAGASIN

1. Utgåva 2023





Multifin Vit



Grey Oak



Hexagon



04 INSPIRATION

08 FIBROTECH AKUSTIK**PANEL**  
- VÄLJ MELLAN MODELLERNA  
BASIC OCH UNIKA. FINNS I 7 FÄRGER  
OCH TVÅ LÄNGDER

10 **CASE/**  
VÅR LÄGENHET FICK  
VÄRME OCH LIV  
RESULTATET TALAR FÖR SJÄLVT

12 **CASE/**  
VI KUNDE INTE HA VALT  
ETT BÄTTRE MATERIAL  
- HÖR CAMILLA BERÄTTA OM  
HENNES PROJEKT MED  
AKUSTIKPANEL FRÅN FIBROTECH

14 TEKNISK INFORMATION  
- AKUSTIKPANELER

16 FSC® / Miljö/Hållbarhet  
- AKUSTIKPANELER

17 MONTERING  
- AKUSTIKPANELER

22 AKUSTIK**PLATTOR**  
AV TRÄBETONG  
- VÄLJ MELLAN 5 VARIANTER

24 TEKNISK INFORMATION  
- AKUSTIKPLATTOR AV TRÄBETONG

26 FÖRVARING OCH HANTERING  
- AKUSTIKPLATTOR AV TRÄBETONG

32 VISUALIZER / KONTAKT /  
ÅTERFÖRSÄLJARE





Oiled Oak



Foliebeklädd MDF



Unika White Platinum

**FIBROTECH**  
BY TREETOPS



Light Oak



Light Oak



Grey Oak



Black Oak

Multifin Vit



Oiled Oak



# FIBROTECH AKUSTIKPANELER

är kvistfria, har ett enhetligt utseende och skapar rena moderna linjer.

**BASIC:** 7 FÄRGVAL - 22 X 605 X **2440** mm

**PROFF:** 7 FÄRGVAL - 22 X 605 X **3000** mm



Light Oak

Smoked Oak

Oiled Oak

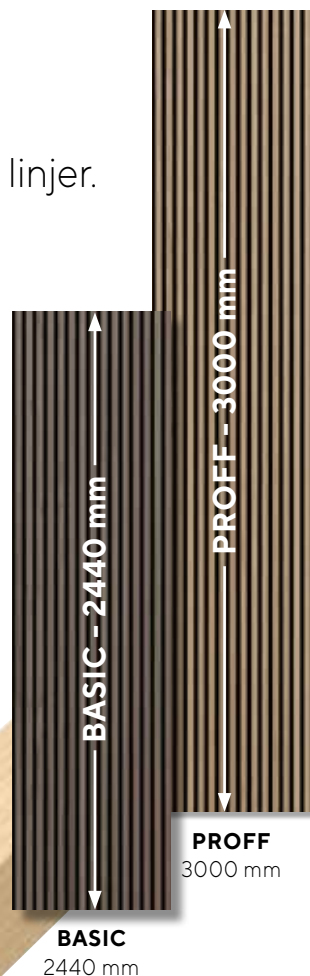
Grey Oak



Black Oak

Walnut

Ash



**BASIC**  
2440 mm

**PROFF**  
3000 mm

## AVSLUTNINGSLISTER til BASIC och PROFF

DB	Dimensioner	Färger	Antal /pr. pk.
2109947	22X25x3000 mm	Grey Oak	2
2109946	22X25x3000 mm	Light Oak	2
2109945	22X25x3000 mm	Oiled Oak	2
2109944	22X25x3000 mm	Smoked Oak	2
2109943	22X25x3000 mm	Walnut	2
2109942	22X25x3000 mm	Ash	2
2171189	22X25x3000 mm	Black Oak	2



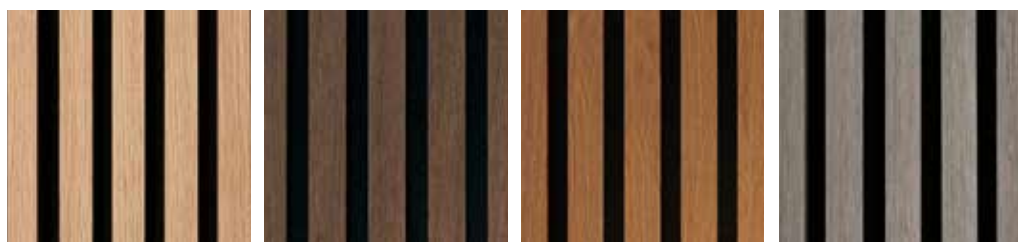
← **AVSLUTNINGSLISTER 3000 mm** →





Serien UNIKA,  
 är speciellt lämplig  
 för badrum och andra rum  
 med högre fuktighet.

**UNIKA 25** - 7 FÄRGER - 22 X 600 X 2440 mm  
**UNIKA 35** - LIGHT OAK- 22 X 600 X 2440 mm



Light Oak **25**

Smoked Oak **25**

Oiled Oak **25**

Grey Oak **25**



Black Oak **25**

Walnut **25**

White Platinum **25**

Light Oak **35**

## AVSLUTNINGSLISTER

till UNIKA

DB	Dimensioner	Färger	Antal /pr. pk.
2275298	22x25x3000 mm	Grey Oak	2
2275297	22x25x3000 mm	Light Oak	2
2275296	22x25x3000 mm	Oiled Oak	2
2275295	22x25x3000 mm	Smoked Oak	2
2275294	22x25x3000 mm	Walnut	2
2275299	22x25x3000 mm	Black Oak	2





Oiled Oak



## “VALET FÖLL PÅ OILED OAK”

- Mohammed - Resultatet får tala för sig själv.

Vi valde Fibrotechs akustikpaneler efter att ha sett dem i ett reklamblad och tänkte att detta är något vi bara måste ha hemma. Vi var från starten bestämda över att göra något speciellt, något som inte alla har.

Vi ville ha ek och valet föll på oljad ek. Detta på grund av att den skulle passa bäst till vår oljade fiskbensparkett och vårt kök. Samtidigt ville vi att färgen och trämateriallet skulle skapa värme och liv i rummet.

Vi kontaktade närmsta bygghandel och berättade om våra ideer. Vi blev genast tipsade om Fibrotech och vi fick se prover på de olika varianterna.

Förväntningarna var höga. Akustikpanelerna skulle bidra till en WOW-effekt i våran speciella lägenhet. Vi ville också

blanda den gamla byggnadsstilen med något modernt men bevara det gamla med respekt.

Vi hade hantverkare på plats, de hjälpte oss också med panelerna. Panelerna var dock väldigt lätta att montera, vår utmaning var att väggarna i vår gamla lägenhet inte var raka. Med lite finess fick hantverkarna till det på ett mycket bra sätt. Akustikpanelerna var verkligen lätta att anpassa.

Vi är så nöjda! Vi har gjort ett bra val med Fibrotechs produkter och vi har fått bra hjälp av vår bygghandel. Vi har lyckats skapa ett unikt utseende i skandinavisk stil, precis som vi ville. Vi rekommenderar starkt Fibrotech.

# “VI KUNDE INTE VALT EN BÄTTRE KVALITETSPRODUKT”

– säger Camilla Thomsen



Smoked Oak

Vi har från starten i vårt nu andra hus- bygge varit väldigt noggranna gällande materialval.

Vi ville ha ett genomgående färgval med kvalitetsprodukter. Vi gillar speciellt naturmaterial. Det används flitigt rund om i bostaden som tillsammans med de varma färgerna skapar ett personligt och hemtrevligt hus.

Som många andra moderna hus har vi högt i tak och stora vita ytor. Därför var det inget tvivel om att vi skulle ha ribbpaneler i detta hus. Utöver den klart förbättrade akustiken i rummen är akustikpanelerna fantastiskt fina och skapar ett djup i ett rum som är svårt att beskriva.

## 100% kvistfri

En anledning till att vi valde just fibrotech är för att panelerna är kvistfria och ger därför en enhetlig och lugn känsla över ribbväggen.

Vi valde ek och färgen smoked oak, den skapar ett mörkt vackert djup i väggen. Helt perfekt för att skapa exakt den atmosfären vi var ute efter, särskilt i sovrummet men även i vår garderob och hall.

Att sedan akustikfilten var tillverkad av 100% återvunnen plast var väldigt positivt, något som gjorde valet ännu enklare.

## Lätt att montera

Akustikpanelerna var till och med enkla att montera. Vi valde lösningen att skruva upp akustikpanelerna med svart skruv.

Vi började monteringen med panelerna på ena sidan av väggen och jobbade oss emot den motsatta sidan. Panelerna passade snyggt emot varandra utan synliga skarvar.

I sovrummet fick vi såga till panelerna för att göra plats åt vägguttagen, det gjordes lätt med en sticksåg som också användes för att kapa panelerna på längden.

Vi är mycket nöjda med slutresultatet och det blev precis som vi önskat oss. Vi kan starkt rekommendera Fibrotechs akustikpaneler till andra som har liknande projekt där hemma.



# AKUSTIKPANELER TEKNISK INFORMATION

**Med Fibrotech akustikpaneler får du både ett vackert tak/vägg eller en ljuddämpande yta som ger dig bättre akustik i rummet.**

**Uttrycket blir varmt och inneklimatet behagligt.**

Fibrotechs akustikpaneler finns i serierna BASIC, BASIC PROFF och UNIKA. Gemensamt för BASIC och BASIC PROFF är att ytan är av äkta träfaner, vilket ger dem ett vackert, varierande uttryck, helt utan kvistar.

BASIC och BASIC PROFF akustikpaneler kan sättas upp i alla typer av rum förutom våtutrymmen, där rekommenderas UNIKA.

Allt trä är 100% FSC-certifierade. Akustikfilten är tillvekad av återvunnen plast.

Vill du ha akustikpanel i badrummet eller annat utrymme med högre fuktighet så har Fibrotech en hel serie avsedd för detta ändamål - UNIKA-serien. UNIKA har samma uppbyggnad som BASIC men

MDF-kärnan är täckt av en folie vilket gör den extremt städvänlig och mer resistent mot fukt. och är därför lämplig för alla typer av våtrum, kök, bänkar, sänggavlar och liknande.

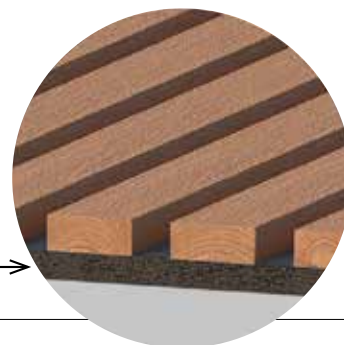
Gemensamt för alla paneler är att de kan monteras både på väggen eller i tak, horisontellt eller vertikalt - du bestämmer.

Panelerna monteras i befintlig brandgodkänd byggnad genom att antingen skruvas, limmas eller en kombination av detta.

## Därför absorberar Fibrotech akustikpanel ljud

De 25mm breda ribborna är monterade på en 9mm akustikfilt och absorberar ljud på ett optimalt sätt, något som ett hårt material inte skulle göra. Vill du ha ytterligare ljuddämpning (ljudklass A) du kan lägga 45mm isolering bakom panelerna.

**Det är Fibrotechs 9 mm tjocka akustikfilt som absorberar ljudet och förbättrar akustiken i rummet - Det gör hela skillnaden**



## Fakta

- 3 varianter: BASIC - PROFF - UNIKA
- 9mm akustikfilt
- FSC®-certifierat
- Finns i längder upp till 3m
- Monteras både på vägg eller i tak
- Olika färgval
- Ribbstånd 15mm
- 25mm breda ribbor

## Egenskaper

Här visas toleranserna som är standard för akustikpanelerna.

MATERIAL	TOLERANSER
Polyester: B1	Längd (mm): +/- 2
	Bredd (mm): +/- 2
	Tjocklek (mm): +/- 2
	Vikt (%): +/- 10
	Vinkelräthet (mm): +/- 2
	Planhet (mm): +/- 3

## Lim

**DB Nr.: 2119000** Patron: 300 ml  
**DB Nr.: 2119001** Spänn: 2,5 kg



## Skruvar

**DB Nr.: 2297827**  
**Produkt och färg:** FibroTech Panelskruv Tx. 20  
**Dimension:** 4,2 x 30 mm  
**Färg:** Black - RAL 9005

**DB Nr.: 2315193**  
**Produkt och färg:** FibroTech Panelskruv Tx. 20  
**Dimension:** 4,2 x 30 mm  
**Färg:** Grey - RAL 7047



Märket för ansvarsfullt

## Akustikpanel BASIC

Artikelnr.	Produkt och färg	Dimensioner	m <sup>2</sup> /panel	Vikt per panel
2035570	FibroTech Akustikpanel Smoked Oak	22x605x2440 mm	1,46	13,5 kg.
2035571	FibroTech Akustikpanel Grey Oak	22x605x2440 mm	1,46	13,5 kg.
2035576	FibroTech Akustikpanel Oiled Oak	22x605x2440 mm	1,46	13,5 kg.
2035577	FibroTech Akustikpanel Walnut	22x605x2440 mm	1,46	13,5 kg.
2035578	FibroTech Akustikpanel Light Oak	22x605x2440 mm	1,46	13,5 kg.
2035731	FibroTech Akustikpanel Ash	22x605x2440 mm	1,46	13,5 kg.
2162519	FibroTech Akustikpanel Black Oak	22x605x2440 mm	1,46	13,5 kg.

## Akustikpanel PROFF

Artikelnr.	Produkt och färg	Dimensioner	m <sup>2</sup> /panel	Vikt per panel
2151323	FibroTech Akustikpanel Smoked Oak	22x605x3000 mm	1,82	16,84 kg.
2151340	FibroTech Akustikpanel Grey Oak	22x605x3000 mm	1,82	16,84 kg.
2151335	FibroTech Akustikpanel Oiled Oak	22x605x3000 mm	1,82	16,84 kg.
2151330	FibroTech Akustikpanel Walnut	22x605x3000 mm	1,82	16,84 kg.
2122780	FibroTech Akustikpanel Light Oak	22x605x3000 mm	1,82	16,84 kg.
2151347	FibroTech Akustikpanel Ash	22x605x3000 mm	1,82	16,84 kg.
2162520	FibroTech Akustikpanel Black Oak	22x605x3000 mm	1,82	16,84 kg.

## Akustikpanel UNIKA

Artikelnr.	Produkt och färg	Dimensioner	m <sup>2</sup> /panel	Vikt per panel
2166677	UNIKA 25 FibroTech Akustikpanel Smoked Oak	22x600x2440 mm	1,46	13,5 kg.
2166676	UNIKA 25 FibroTech Akustikpanel Grey Oak	22x600x2440 mm	1,46	13,5 kg.
2166675	UNIKA 25 FibroTech Akustikpanel Oiled Oak	22x600x2440 mm	1,46	13,5 kg.
2166678	UNIKA 25 FibroTech Akustikpanel Walnut	22x600x2440 mm	1,46	13,5 kg.
2166674	UNIKA 25 FibroTech Akustikpanel Light Oak	22x600x2440 mm	1,46	13,5 kg.
2166679	UNIKA 25 FibroTech Akustikpanel Black Oak	22x600x2440 mm	1,46	13,5 kg.
2306452	UNIKA 25 FibroTech Akustikpanel White Platinum	22x600x2440 mm	1,46	13,5 kg.
2166603	UNIKA 35 FibroTech Akustikpanel Light Oak	22x600x2440 mm	1,46	13,5 kg.

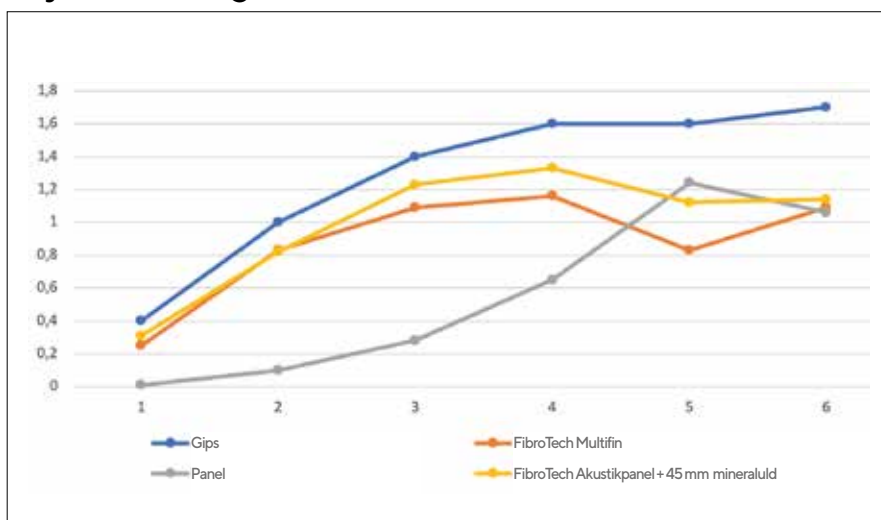
### Mätresultat av ljudupptagningsförmåga

Ljudklass D (MH)

Ljudklass A med 45mm isolering bakom

Frekv. (Hz)	Absorptionskoefficient			Ref.-curve
	1/3-okt.	1/1-okt.		
100	-0,04			
125	0,01	0,00		
160	0,06			
200	0,06			
250	0,10	0,10	0,15	
315	0,11			
400	0,20			
500	0,28	0,30	0,35	
630	0,38			
800	0,55			
1000	0,65	0,70	0,35	
1250	0,90			
1600	1,14			
2000	1,24	1,00	0,35	
2500	1,23			
3150	1,13			
4000	1,06	1,00	0,25	
5000	0,89			

## Ljudmätning





Märket för  
ansvarfullt  
Fråga efter våra  
FSC®-certificerade  
produkter

## MILJÖ MÄRKT

### För ansvarfullt skogsbruk

FibroTech-produkter är FSC®  
certifierade.

Det betyder att virket som används  
kommer från hållbara skogar.

Det finns ingen illegal avverkning och  
hotade skogsområden skövlas inte.



## DEN SVARTA BAKOMLIGGANDE AKUSTIKFILTEN ÄR GRÖN

### – då den är producerad av återvunnen plast

Den allra viktigaste detaljen på  
Fibrotechs akustikpaneler är den  
effektiva akustikfilten.

Den är tillverkad av återvunnen plast, av  
respekt och hänsyn till vår planet.







Grey Oak

# DET ÄR INTE SVÅRT

Följ bara våra monteringsinstruktioner

Scanna för att ladda ned monteringsinstruktioner och monteringsvideo här:



<https://fibrotech.dk/wp-content/uploads/2021/03/TreeTops-Monteringsvejled.-BASIC-Akustikpaneler-Netfil.pdf>



<https://fibrotech.dk/opbevaring-og-montering/>

# AKUSTIKPANEL SQUARE 520 X 520 mm



## VAR KREATIV OCH DESIGNA SJÄLV

Skapa ditt eget mönster, vänd dem hur du vill. Fibrotech Akustikpanel Square är mycket lätt att montera själv – och de kan monteras på alla typer av väggar – med Fibrotech lim eller med panelskruvar.

Med de fyrkantiga akustikpanelerna får du en superb ljudabsorption och ett behagligt inomhusklimat. Panelerna är gjorda av en akustikfilt av 9mm polyester, MDF och äkta träfanér. Denna kombination ger dig inte bara en perfekt akustik – men också en mycket vacker och unik look. De finns i 7 olika färger – och dimensionen är 22 x 520 x 520 mm. Fibrotech Square är 100 % FSC®-certifierade.

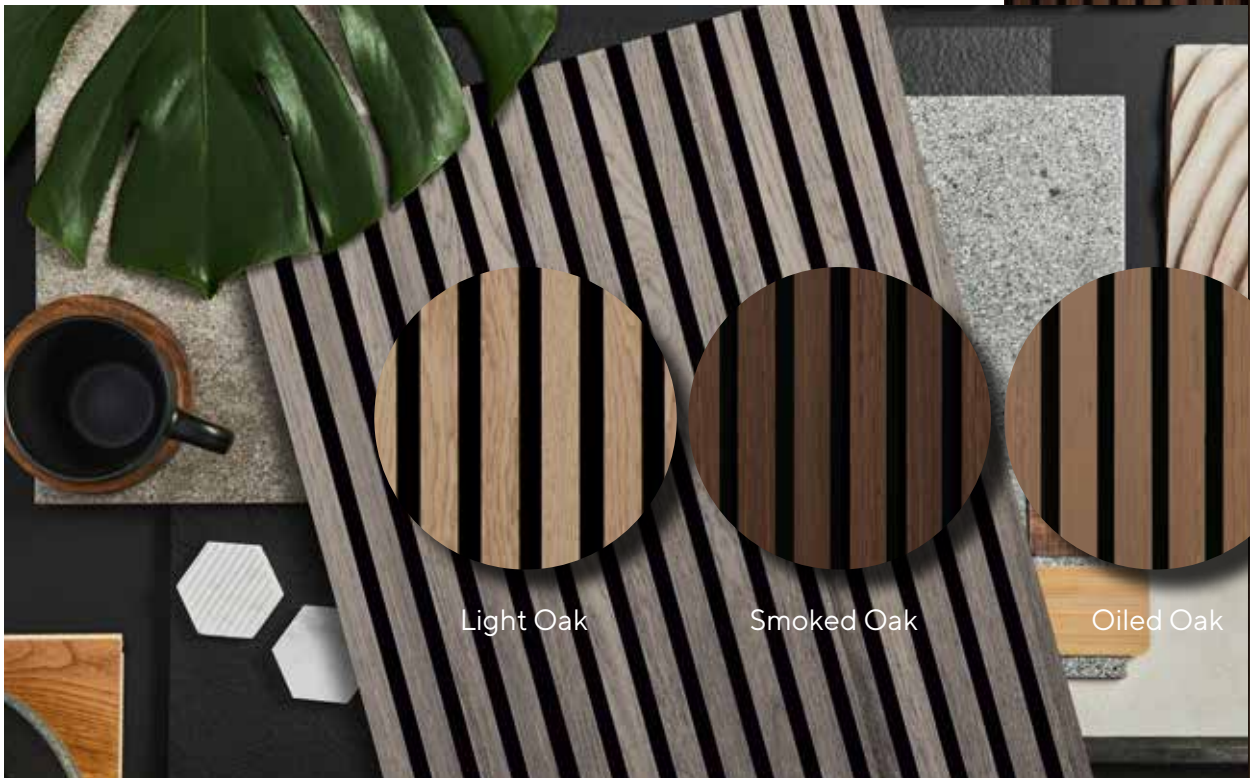
### Akustikpanel SQUARE - 2 st per box

Artikelnummer	Produkt och färg	Dimension	m <sup>2</sup> /Panel	Antal / Box	Vikt / Box
<b>2344635</b>	Akustikpanel Square - Smoked Oak	22x520x520 mm	0,27 m <sup>2</sup>	2	4,44 kg.
<b>2344636</b>	Akustikpanel Square - Grey Oak	22x520x520 mm	0,27 m <sup>2</sup>	2	4,44 kg.
<b>2344638</b>	Akustikpanel Square - Oiled Oak	22x520x520 mm	0,27 m <sup>2</sup>	2	4,44 kg.
<b>2344639</b>	Akustikpanel Square - Walnut	22x520x520 mm	0,27 m <sup>2</sup>	2	4,44 kg.
<b>2344641</b>	Akustikpanel Square - Light Oak	22x520x520 mm	0,27 m <sup>2</sup>	2	4,44 kg.
<b>2344644</b>	Akustikpanel Square - Ash	22x520x520 mm	0,27 m <sup>2</sup>	2	4,44 kg.
<b>2344645</b>	Akustikpanel Square - Black Oak	22x520x520 mm	0,27 m <sup>2</sup>	2	4,44 kg.





Ash



Låt PROFF  
AKUSTIK**PANELER**  
ta dig till  
nya höjder



Grey Oak



Ash



Walnut



Black Oak

FRÅN PANEL TILL PLATTOR - MÖJLIGHETERNA ÄR MÅNGA.  
HÄR FINNER DU INSPIRATION EN DU BEHÖVER

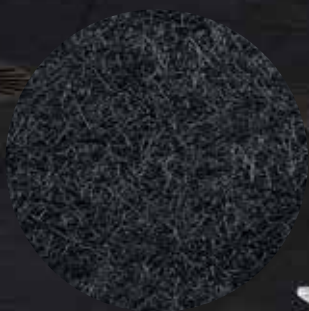
# AKUSTIK**PLATTOR** AV TRÄBETONG



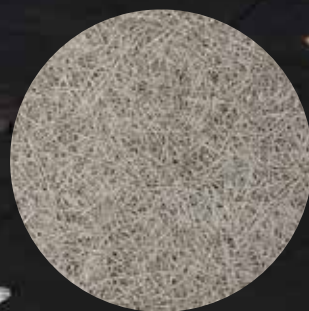
Vit



Natur



Svart



Grå



# AKUSTIKPLATTOR AV TRÄBETONG - FÖR ALLA INNERTAK

- X-tra Fin** Den finaste ytan du kan uppnå för ett akustiktak av träbetong
- MultiFin** En mycket fin yta, som ligger tätt på X-tra Fin struktur och yta
- Basic Fin** En tvåskikts-platta - uppbyggd av ett lager Fibrotech akustikplatta och ett lager av 20-100 mm lager mineralull. De två arken limmas ihop med ett PVA-lim
- Isolering**
- Barcode** Byggt på MultiFin akustikplatta och är vår senaste design. Kan fås med eller utan ekpinnar i spåren.

## TEKNISK INFORMATION

# AKUSTIKPLATTOR

**Fibrotech träbetong ger rummet en utmärkt akustik. Vid användning av akustikplattor i träbetong uppnås ett optimalt inomhusklimat utan eko och efterklang. Fibrotechs akustikpaneler är lämpliga som beklädnad av alla typer av innertak, tex i hem, skolor, sporthallar, garage mm**

Fibrotech träbetongplattor är gjorda av träull, vatten och den finaste vita cementen från Aalborg Portland som kombinerar byggnadsteknisk styrka med naturliga egenskaper.

Användningsmöjligheterna är många då plattorna finns med olika storlek på träull, fasningar och färger.

En akustikbeklädnad skapar inte bara en trevlig ljudmiljö utan ger samtidigt ett bättre inomhusklimat.

Alla våra produkter är CE-märkta och samtidigt uppfyller de brandkraven för brandklass K<sub>10</sub> Bs1 - d0.

### Fakta

- Perfekt ljudisolering
- Effektivt brandskydd
- Optimalt inomhusklimat
- Lång hållbarhet
- Enkel montering
- Flera valmöjligheter

## FibroTech träbetong 100 % Naturmaterial



Träull



Portland Cement



Vatten



### Träbetong reparationsfärg

Fibrotech Reparationsfärg till träbetong, vit - RAL 9003 **DB nr.: 2122782**

Fibrotech Reparationsfärg till träbetong, svart - RAL 9005 **DB nr.: 2122783**

## Skrubar

Artikelnummer	Produkt	Färg	Dimension	Antal per paket
1838894	FibroTech Strukturskruv TX20	Vit RAL 9003	5,0 x 45 mm	250
1905470	FibroTech Strukturskruv TX20	Vit RAL 9003	5,0 x 45 mm	100
1838893	FibroTech Strukturskruv TX20	Vit RAL 1015	5,0 x 45 mm	250
1927440	FibroTech Strukturskruv TX20	Beige RAL 1015	5,0 x 45 mm	100
1936643	FibroTech Strukturskruv TX20	Svart RAL 9005	5,0 x 45 mm	100



2297623

FibroTech Strukturskruv TX20



Vit RAL 9003



5,0 x 64 mm

100



64 mm



## Varianter och mått / Tjocklek: 25mm

Artikelnummer	Produkt och färg	Fasning	Dimension	Träull / mm	m <sup>2</sup> /platta	Antal per pall
1950317	FibroTech X-tra Fin vitmålat	5 mm	600x1200 mm	0,5	0,72	80
1838891	FibroTech Multifin vitmålat	5 mm	600x1200 mm	1,0	0,72	80
1936366	FibroTech Multifin svartmålat	5 mm	600x1200 mm	1,0	0,72	80
1838892	FibroTech Multifin natur	5 mm	600x1200 mm	1,0	0,72	80
1838805	FibroTech Basic Natur	5 mm	600x1200 mm	1,5	0,72	80
1838829	FibroTech Basic Natur	11 mm	600x2400 mm	1,5	1,44	40
1838883	FibroTech Basic lys /fin Vit	5 mm	600x1200 mm	1,5	0,72	80
1838885	FibroTech Basic lys /fin Vit	11 mm	600x2400 mm	1,5	1,44	40
2334118	FibroTech Basic Grå cement	5 mm	600x1200 mm	1,5	0,72	80
2122785	FibroTech Barcode, vit	5 mm	600x1200 mm	1,0	0,72	80
2122786	FibroTech Barcode, svart	5 mm	600x1200 mm	1,0	0,72	80
2122787	FibroTech Barcode Ekpinnar, obehandlade		14x10x1200 mm			12 stk. / pr. pk.
2293245	FibroTech mellanlägg		20x30x600 mm			
				<b>m<sup>2</sup>/pr. box</b> (18 stk. pr. box)		<b>m<sup>2</sup>/pr. stk.</b>
2132446	FibroTech Hexagon Box - Vit - RAL 9003		289x250 mm	0,972		0,054
2132448	FibroTech Hexagon Box - Svart - RAL 9005		289x250 mm	0,972		0,054
2132449	FibroTech Hexagon Box - Beige - RAL 1015		289x250 mm	0,972		0,054
2132450	FibroTech Hexagon Box - Grå - RAL 7004		289x250 mm	0,972		0,054
2119000	FibroTech Monteringslim Tub Vit, 300 ml.					
2119001	FibroTech Montagelim Spann Vit 2,5 kg.					
<b>Isolering</b>	Mineraluld FibroTech Isolering Isolering kan fås till varianterna: Basic / Multifin / X-tra Fin Färg: Vitmålat / Omålat Tjocklek på isolering: 20 - 100 mm		600x1200 mm		0,72	40

### Egenskaper

Tabellen visar toleranserna som vi deklarerar i enlighet med EN13168, som är standard för träbetong.

#### X-tra Fin, MultiFin och Basic

#### Farmer

#### Isolering

#### TOLERANSER

Längd (mm)	+/-2	+/-3	+/-3
Bredd (mm)	+/-2	+/-3	+/-2
Tjocklek (mm)	+/-2	+/-3	+/-2
Vikt (%)	+/-10	+/-10	+/-10
Vinkelräthet (mm)	+/-2	+/-2	+/-2
Planhet (mm)	+/-3	+/-3	+/-3

#### VÄRME

Lambda-värde W/m-K	0,072	0,072	0,072
--------------------	-------	-------	-------

#### BRAND

Reaktion på brand	K <sub>10</sub> Bs1-d0	K <sub>10</sub> Bs1-d0	K <sub>10</sub> A2-s1-d0
-------------------	------------------------	------------------------	--------------------------

#### Substanser

Formaldehyd	E1	E1	E21
-------------	----	----	-----

#### STANDARD

Deklarerat efter	EN13168	EN13168	EN13168
------------------	---------	---------	---------



# AKUSTIKPLATTOR

## HANTERING OCH FÖRVARING

**Fibrotech träbetong rekommenderas alltid att förvaras inomhus. Det är viktigt att frisk luft kan komma in och ut så att plattorna blir väl ventilerade och inte absorberar fukt.**

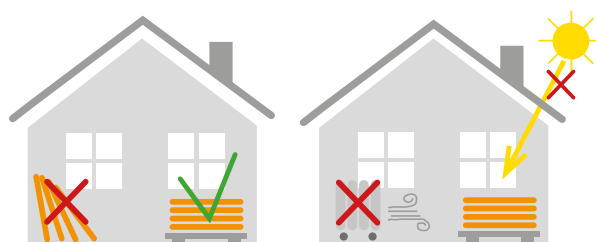
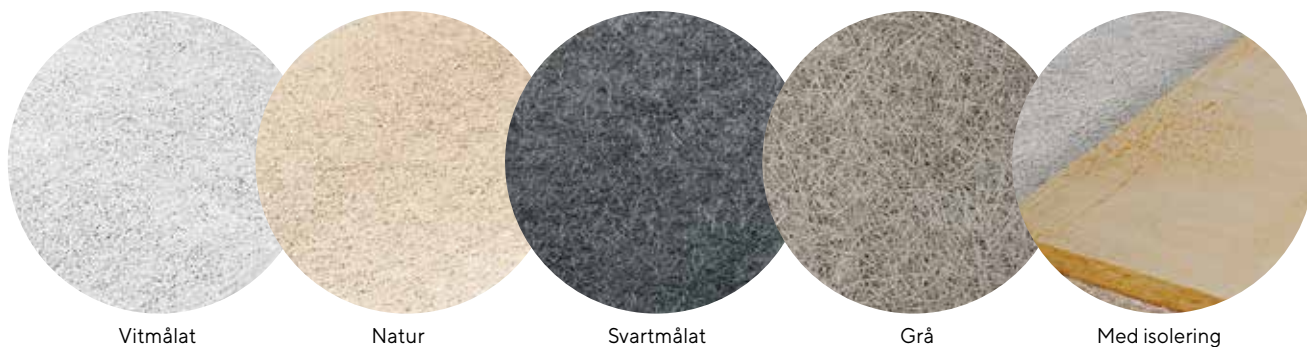
Innan montering, ta bort all plast och fördela plattorna med Fibrotechs mellanlägg så att acklimatiseringen kan börja.

Plattorna skall acklimatiseras minst 12 dagar. Det är viktigt att plattorna anpassar sig rumstemperatur och luftfuktighet inomhus innan monteringen startar.

För att förhindra att plattorna ändrar storlek är det viktigt att montera upp Fibrotech-plattorna när byggnaden är helt stängd med dörrar, förster osv. Färg avger också fukt så det bör även vara färdigmålat.

Fibrotechs akustikplattor är ugnstorkade från fabrik, men kan ha varit utsatta för påverkan efter det som gör att plattorna har sugit fukt, vilket riskerar storleksförändring efter montering.

Fibrotech träbetongplattor ska förvaras horisontellt på en pall eller åtminstone på 4st regler.





# PROBLEM MED KLINGANDE LJUD ELLER EKO?

- Fibrotechs akustikplattor är lösningen

När barnskrik, musik mm ekar genom köket kan det vara svårt att hålla en konversation. Högt i tak och hårda släta ytor blir mer och mer vanligt i våra hem.

Ytor i form av gipsskivor, betong eller glas får ljud att studsas mellan väggar och tak. Detta leder till eko och klingande och uppfattas som mycket störande och jobbigt i längden.

**FIBROTECH**  
BY TREETOPZ

# INSPIRATION





Basic Grå cement



Basic svartmålad

# INSPIRATION



MultiFin Svart



Basic Grå Cement



X-tra Fin Vit

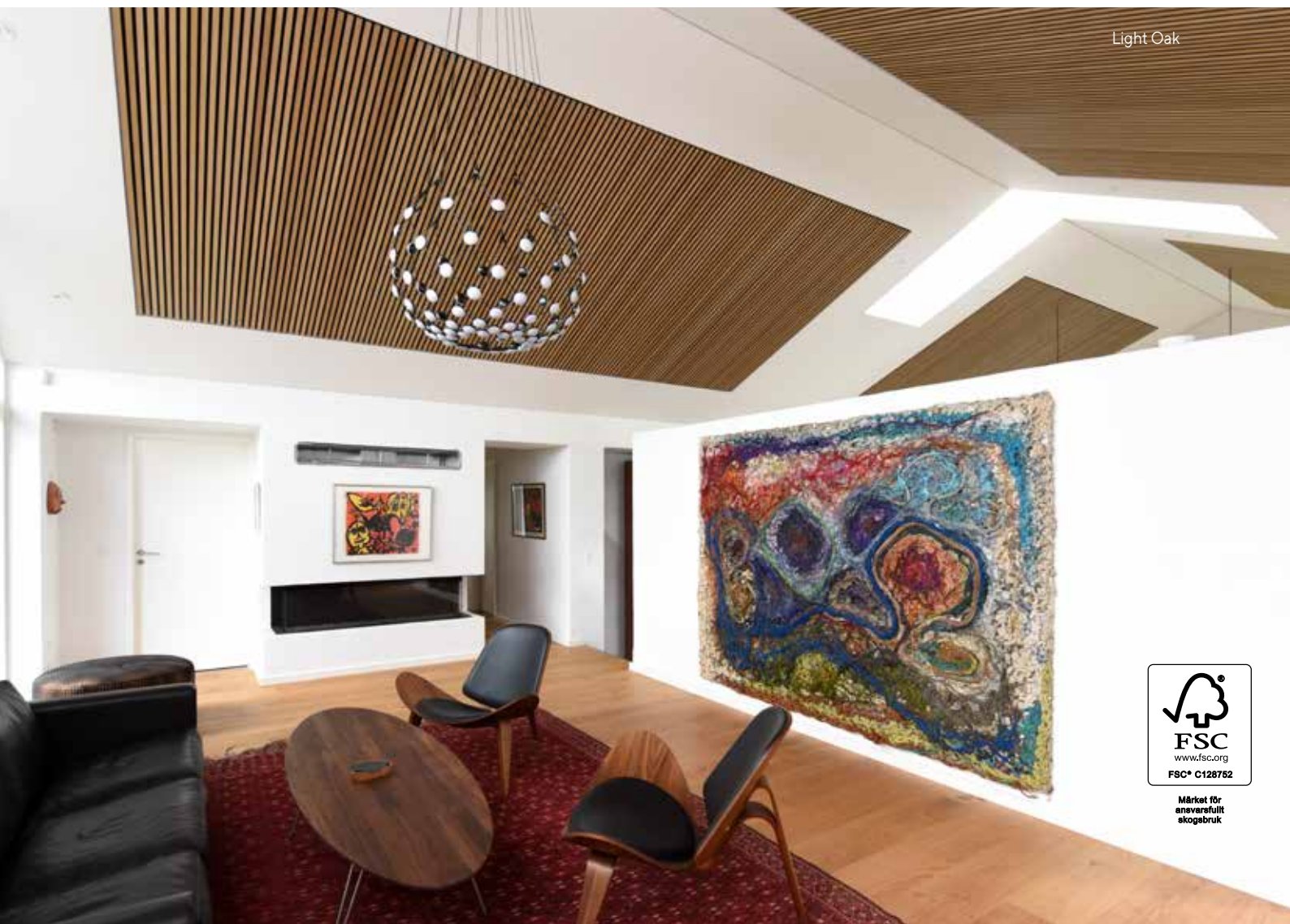


Hexagon

Unika Black



Light Oak



Märket för  
ansvarfullt  
skogsbruk

# Se akustikpanelerna på din vägg eller i tak - innan du köper

Vill du se hur akustikpanelerna ser ut i ditt hem?  
- Testa då Fibrotech Visualizer på [www.fibrotech.se](http://www.fibrotech.se)

Du kan använda Visualizer på både dator, surfplatta och telefon.  
Ta en bild på din vägg, ladda upp den eller välj en bild från fotobiblioteket  
- Upptäck skillnaden. Njut!



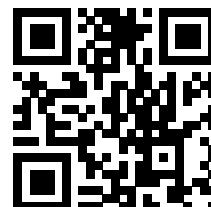
Öppna Visualizer på [FibroTech.se](http://FibroTech.se)



Hitta en bild i ditt arkiv eller ta en bild på din vägg



Se din vägg med Fibrotech Akustikpanel



**SKANNA  
OCH PROVA  
FIBROTECH  
VISUALISATOR**

Treetops AB  
Boltenssternsvägen 13D  
23638 Höllviken  
E-post: [info@treetops.se](mailto:info@treetops.se)  
Kontor: Östergatan 6, Vellinge  
[www.fibrotech.se](http://www.fibrotech.se)