



Montering Garage 40

Skriv ut monteringsanvisningen
med färgskrivare.



Garage 40



Trähuset önskar lycka till med stugan, boden ni köpt från Trähuset.

Packa upp stugan efter leveransen och kontrollera att allt är med enligt materialspecifikationen.

*Vid felaktigheter i leveransen gäller konsumentverkets regler.
www.konsumentverket.se*

*Reklamera därför till Trähuset i enlighet med konsumentverkets regler.
Om ni reklamera efter denna tid får ni själva hämta eller byta direkt på Trähuset.
Ni står själva för transportkostnad till och från Trähuset.*

Fönster och detaljer ligger i de flesta fall i ett av paketen med väggblock eller separat i ett dörrpaket med dörrar och fönster.

Att tänka på:

- 1 Läs monteringsanvisningen noga innan ni ringer eller mejlar era frågor.*
- 2 Materialet ska skyddas från sol och regn och läggas plant och jämnt vid ompackning.*
- 3 Dörrar ska ligga plant eller stå mot ett jämnt underlag, så att de inte blir skeva eller slår sig.*
- 4 Rådgör med den brädgård eller det byggvaruhus där ni köpt stugan om typ av takpapp eller takmaterial till er stuga.*

Verktyg ni bör ha för att montera er stuga:

Vattenpass, hammare, fogsvans, vinkelhake, stämjärn, färgsnöre, skruvdragare, koben yxa och slägga.

Trähuset reserverar sig för eventuella tryckfel.



Obs!

Takbrädorna är ändspontad och ska inte kapas eller skarvas på takstolarna. Takbrädorna sätts ihop med ändsponten och löper ut utanför den sista takstolen. Överhänget ska var ca 25-30 cm.

Materialspecifikation

Garage-40

Blockpaket 1

Väggblock

4 45x95 130 cm Karm till fönster

4 45x95 61cm Karm till fönster

Blockpaket 2

Väggblock

Material som ligger i blocken

Skruv100, 80mm 1pkt. Ankarspik 4pkt.

Vinklar 72st stora. Bult 72st 10x70mm+mutter och bricka.

1 minilåda 2,8x75 spik

Tillbehörspaket 1

20 Takstolar nr 13

10 Hanbjälkar nr 33

132 Tak ändspont 520 cm

6 Takbrädor nr 4. Första takbrädan 520 cm

1 Balk nr 20

4 Vindskivor nr 66

4 Vattbrädor nr 55

1 Paket hörnknutar nr 11

1 Paket foder till 1st dörr

1 Paket foder till 2st fönster

1 Paket foder till dörr och fönster

1 Paket foder till garageport

1 Paket foder till omfattning garageport nr 32

6 Fotbrädor nr 7 ca 450 cm

2 Täckbräda nr 2 400 cm

4 Trekantsläkt nr 22 ca 300 cm

3 Rullar vindväv

Tillbehörspaket 2 panel

188 235,7 cm ytterpanel till sidor

52 223,0 cm ytterpanel till gavlar

Gavelspets

8 400,0 cm ytterpanel till gavelspetsar liggande

8 300,0 cm ytterpanel till gavelspetsar liggande

2 81,0 cm ytterpanel till gavelspetsar liggande

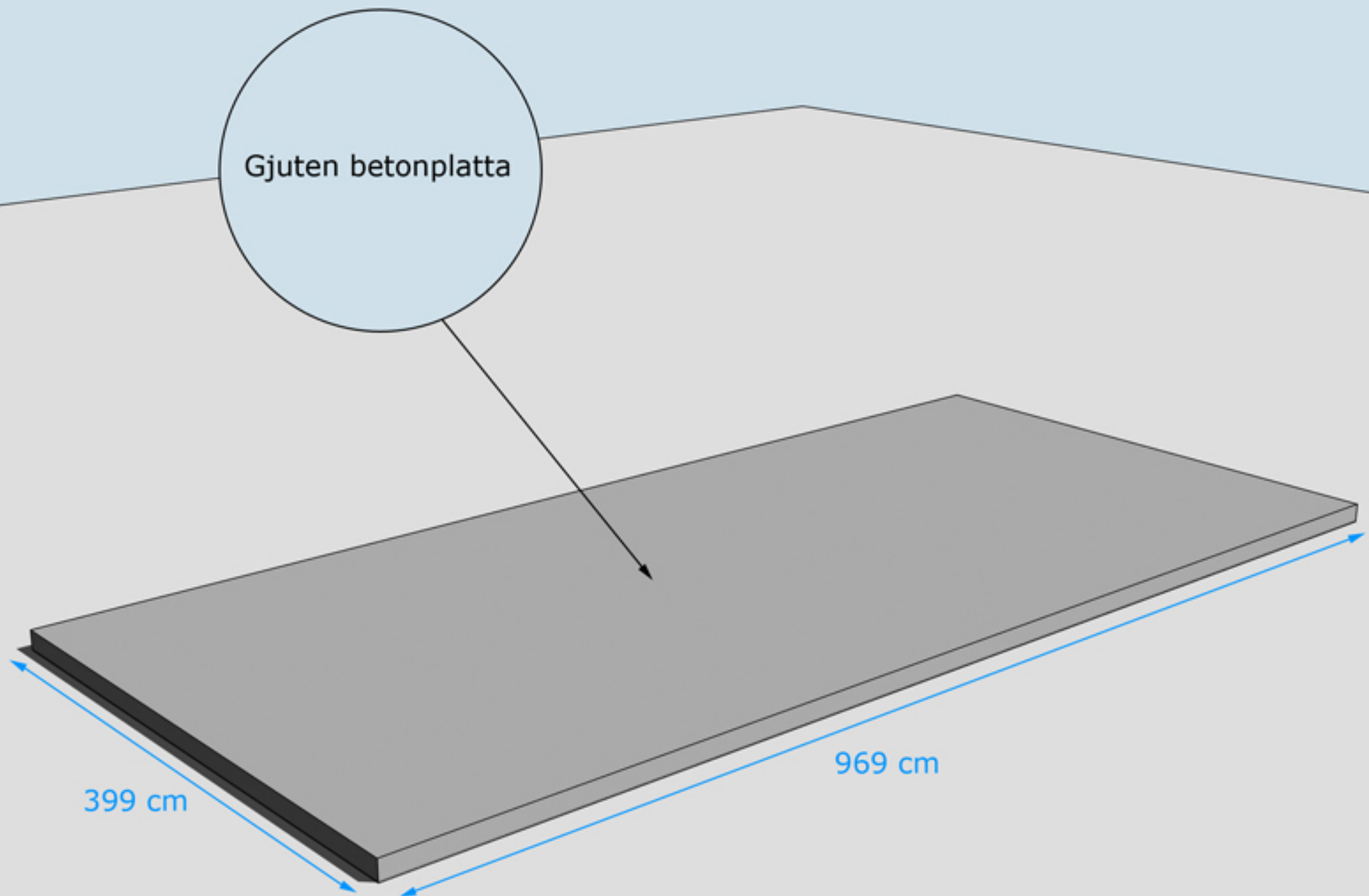
Tillbehörspaket 3

1 Nockbjälke nr 13 45x200 970 cm

Packas separat vid leverans

1 Dörr 80x200-Spröjs höger

2 Fönster 60x120-Överhängda

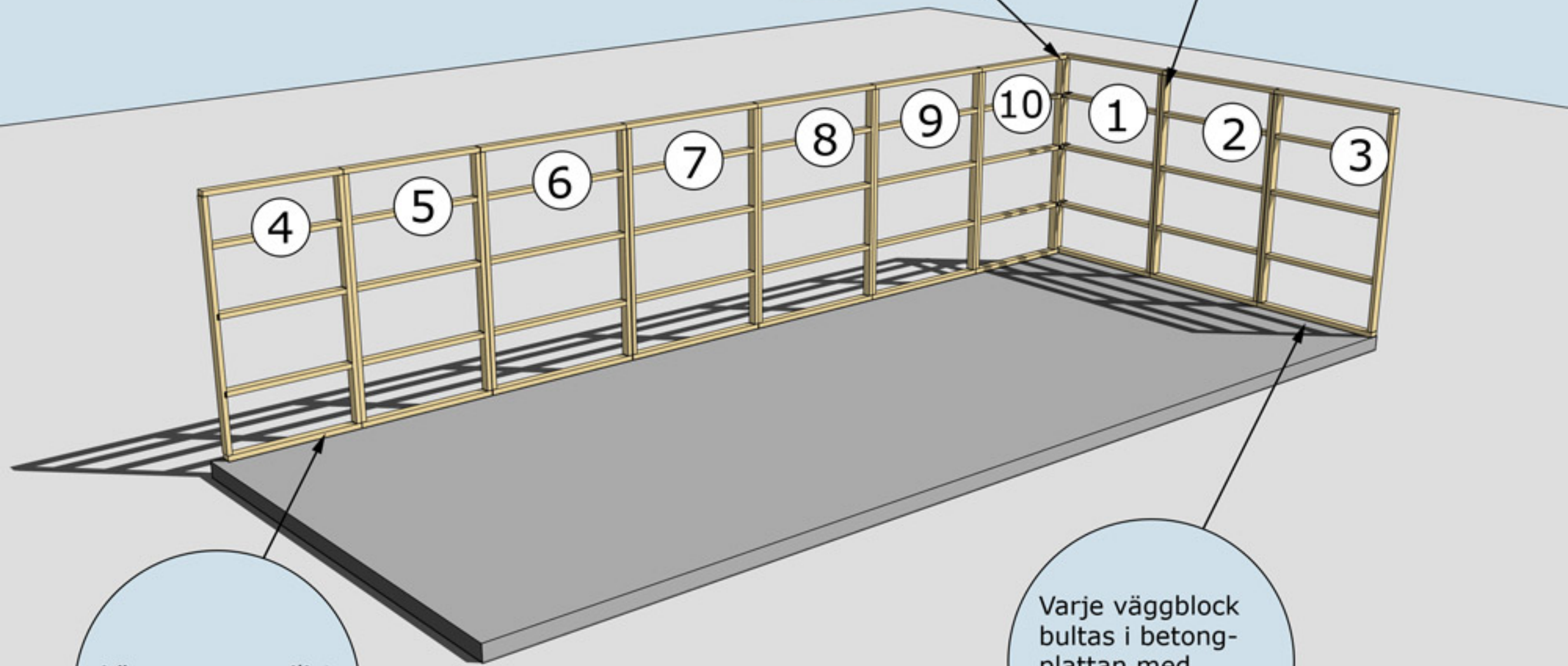


GRUNDLÄGGNINGSPRINCIP



Hörn skruvas
eller spikas ihop
med 5-6 6x100 mm
skruv
eller 100 mm spik

Blocken skruvas
eller spikas ihop
med 5-6 6x80 mm
skruv eller
100 mm spik



Lägg en gummlist
under väggblocken

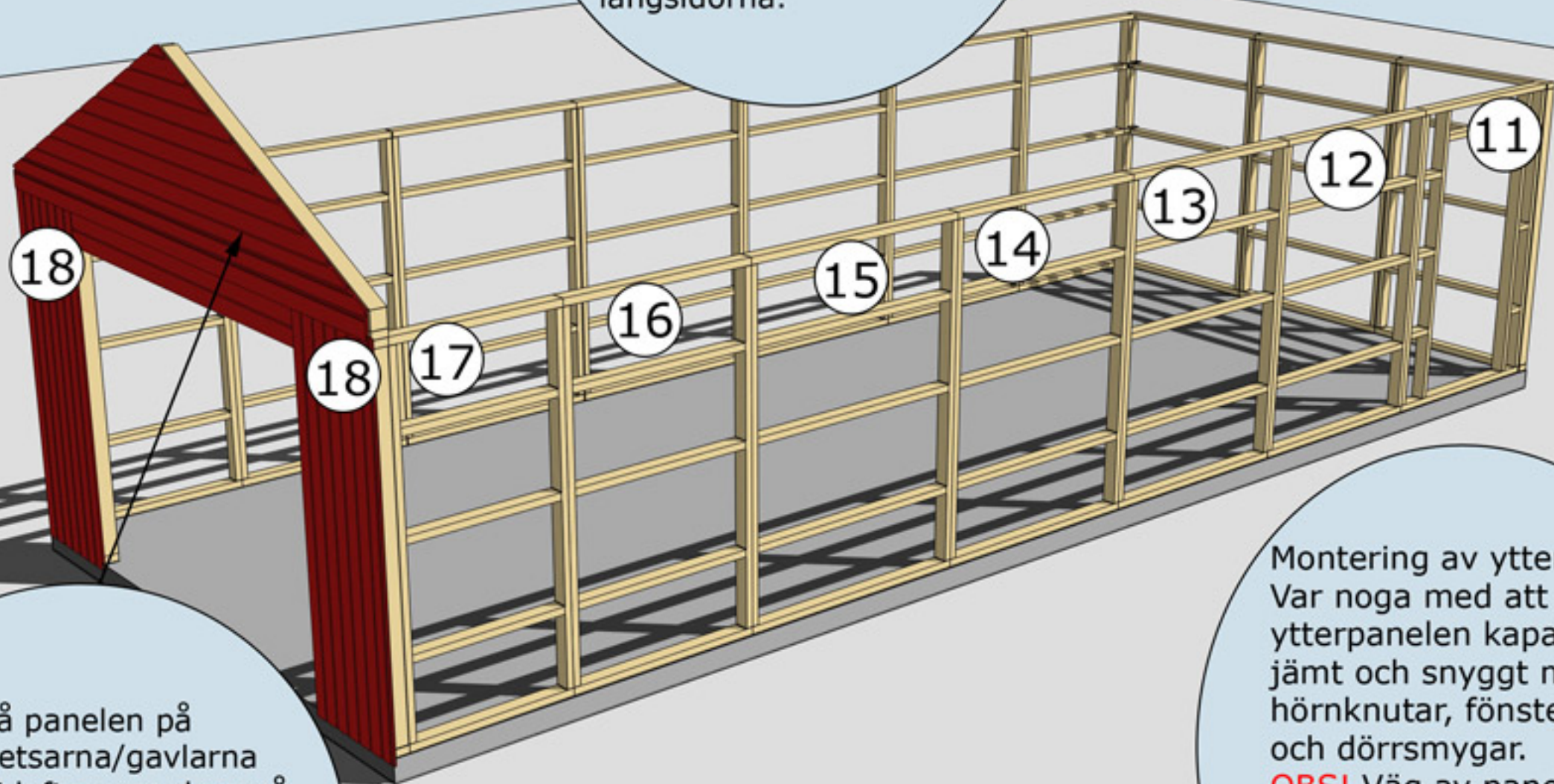
Varje väggblock
bultas i betong-
plattan med
expanderbult
eller likvärdigt

MONTERING AV VÄGGBLOCK NR 1 TILL 10

Börja med block nr 1, 2, 3. Fortsätt med 10, 9, 8, 7, 6, 5, 4.



När ni ska börja med den stående panelen på stommen börjar ni med den på en gavel. Den ska tryckas upp mot gavelspetsarna/gavlarnas panel i underkant. Måttet i underkant/överhänget blir då givet för panelen som ska spikas på långsidorna.

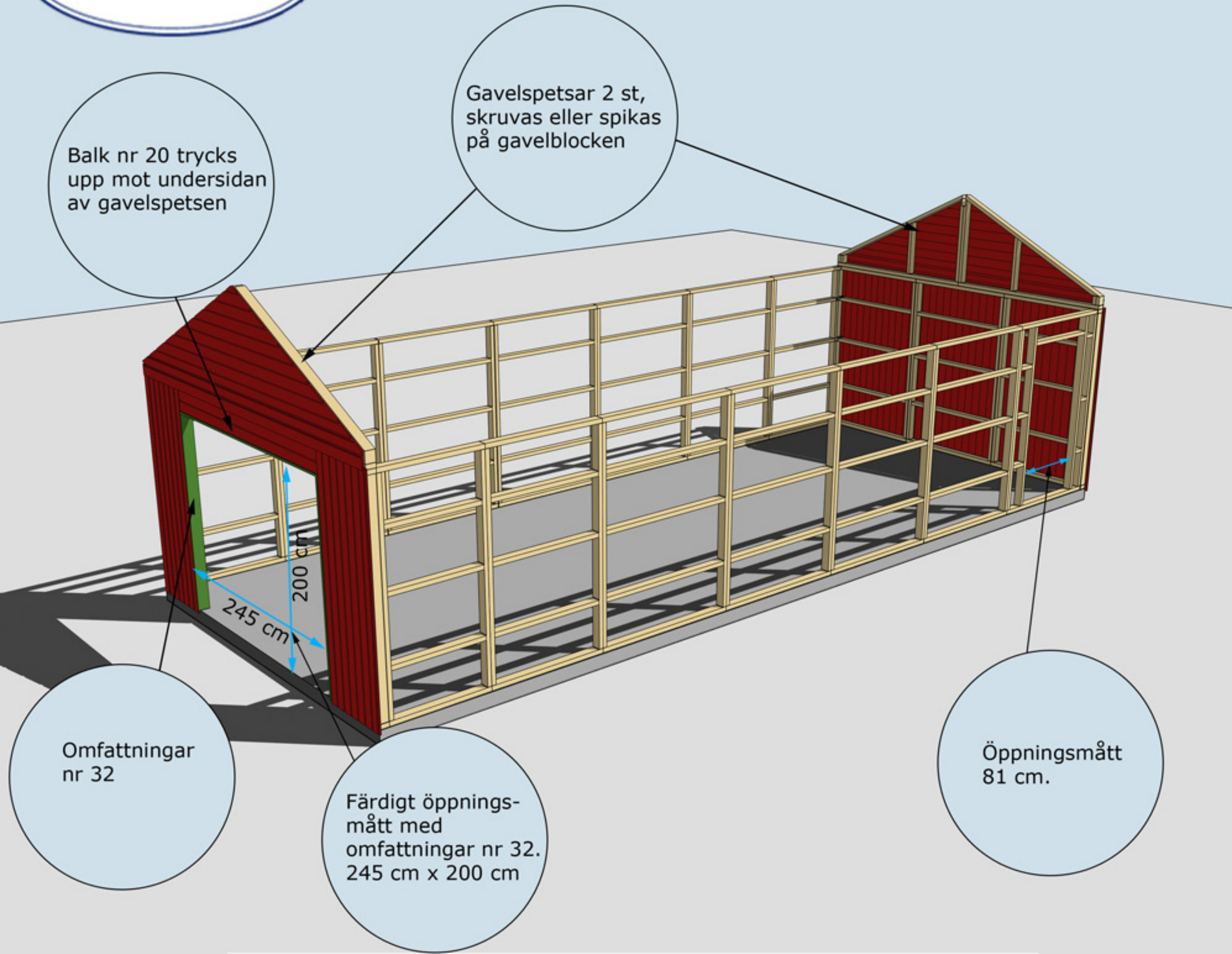


Spika på panelen på gavelspetsarna/gavlarna innan ni lyfter upp dem på stommen. Det är enklare att såga panelen efter takstolens profil på marken. Panelen ska vara liggande!

Montering av ytterpanel. Var noga med att ytterpanelen kapas in jämt och snyggt mellan hörnknutar, fönster och dörrsmygar. **OBS!** Väg av panelen noggrant med vattpass runt om på alla väggsidor för att undvika höjdskillnader.

MONTERING AV VÄGGBLOCK 11 TILL 18 OCH GAVELSPETS

Väggblock. Fortsätt med block 11, 12 osv.



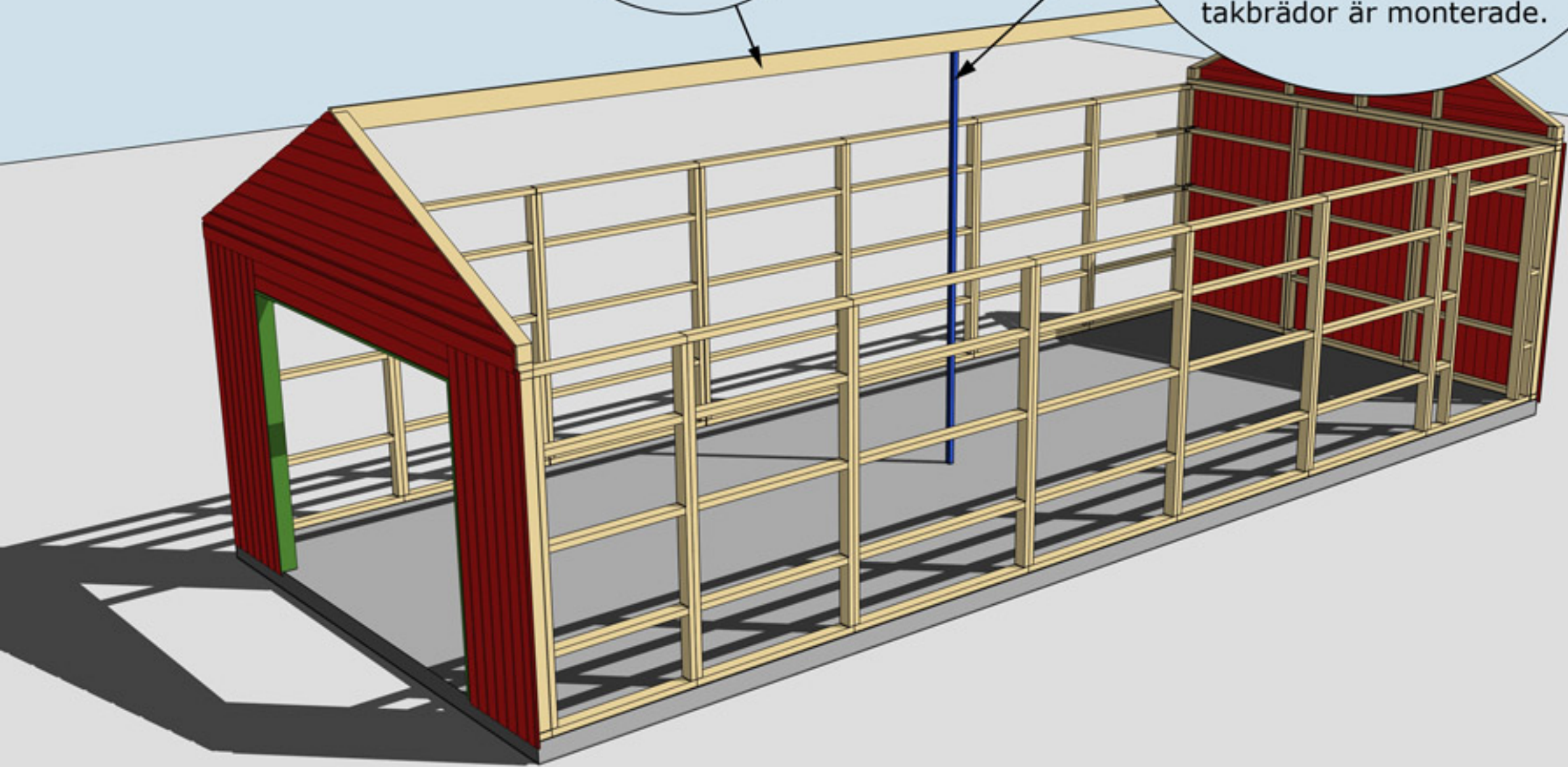
MONTERING AV GAVELSPETSAR, BALK NR 20 OCH OMFATTNINGAR NR 32



TRÄHUSET Montering Garage 40

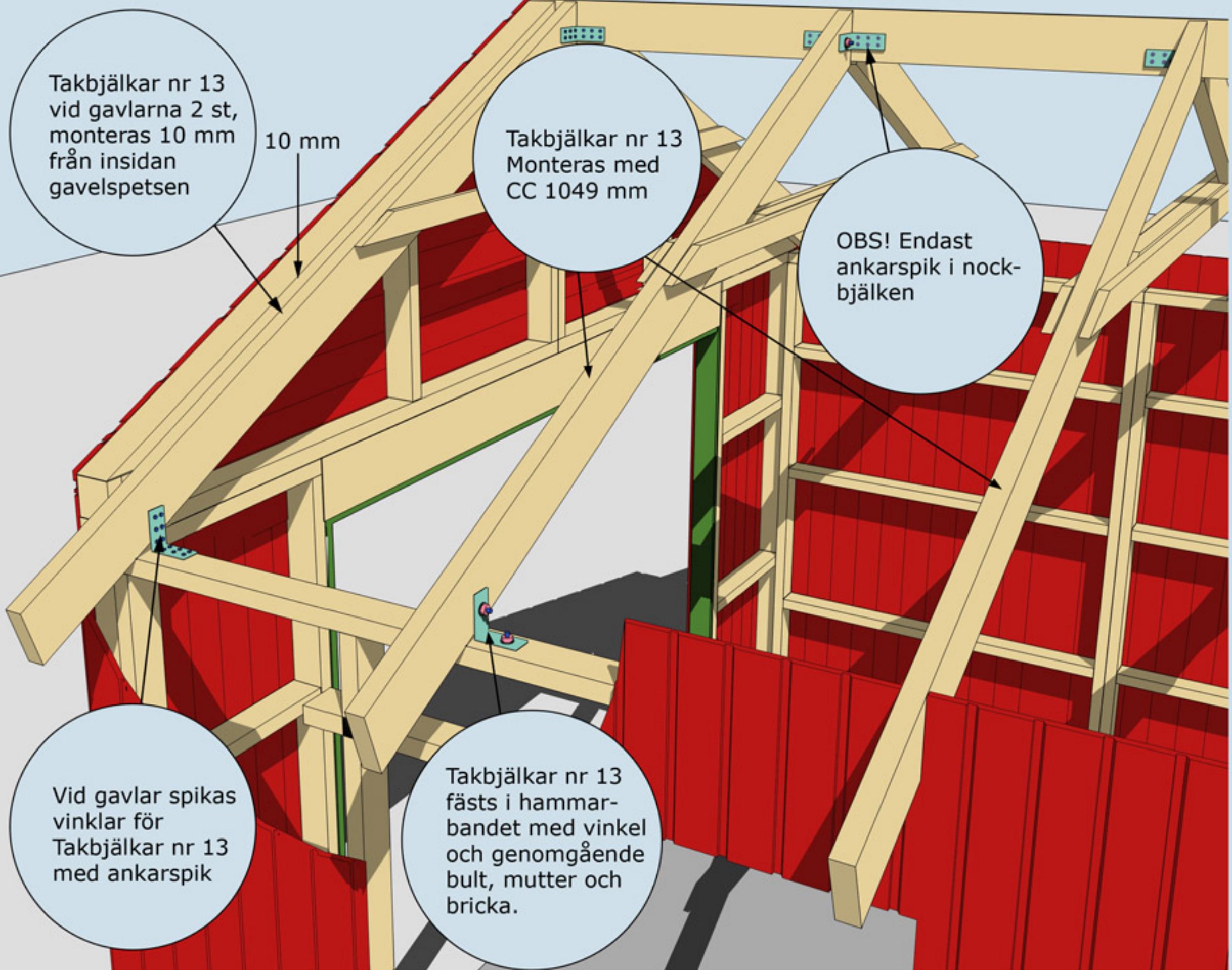
Nockbjälke nr 13
Färdig längd 970 cm

Kapa till en regel som är 15 mm högre än avståndet mellan undersidan av nockbjälken och golvet. Tag måttet på regeln vid en gavel. Sätt den mitt under nockbjälken. Denna tas bort när takstolar och takbrädor är monterade.



MONTERING AV NOCKBJÄLKE NR 13 SAMT BALK NR 20

TRÄHUSET Montering Garage 40



MONTERING AV TAKBJÄLKAR NR 13 SAMT VINKLAR VID TAKBJÄLKAR

TRÄHUSET Montering Garage 40

Takbjälkar nr 13
2 x 10 st

Se även detaljer
på föregående
sida

Hanbjälkar nr 33.
Tryck upp mot
takstolen och väg
av med vattpass.
Spikas med 6-8
75 mm spik från
båda sidor

MONTERING AV TAKBJÄLKAR NR 13 SAMT VINKLAR VID TAKBJÄLKAR



Montering Garage 40

Takbräda nr 4
6 st (3 på varje
sida). Börja med
dessa takbrädor
och gå uppåt.
Takbrädorna ska
hänga ut ca
30 mm utanför
takbjälken.

Trekantsläkt nr 22

Takbrädorna ska
hänga ca 30-35 cm
utanför gavlarna

Takfotsbräda nr 7
4 st

MONTERING AV TAKBRÄDOR, TREKANTSLÄKT NR 22 OCH
TAKFOTSBRÄDA NR 7



Montering Garage 40

Vindskivor nr 66 spikas mot trekantsläkten och takbrädorna i framkant och på sidorna

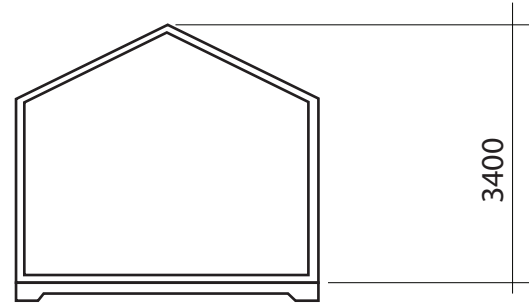
Täckbräda nr 2, 2 st. En på varje gavel

Vattbräda nr 55 spikas med ca 15 mm överhäng på vindskivor nr 66. Gäller samtliga vattbrädor

Hörnknutar nr 11
Spika ihop hörnknutarna på ett jämnt underlag med ca 8 st 75 mm spik.
När hörnknuten är ihopspikad ska den vara 145x145 mm. Tryck hörnknuten mot husets hörn, rita på för takstolarna och såga ut. Hörnknuten spika med ca 5-6 st 75 mm spik från vardera sida.

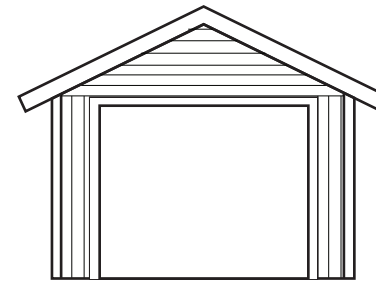
MONTERING AV DÖRRAR, VINDSKIVOR NR 66, VATTBRÄDOR NR 55, FÖNSTER OCH HÖRNKNUTAR NR 11

Taklutning: 26°

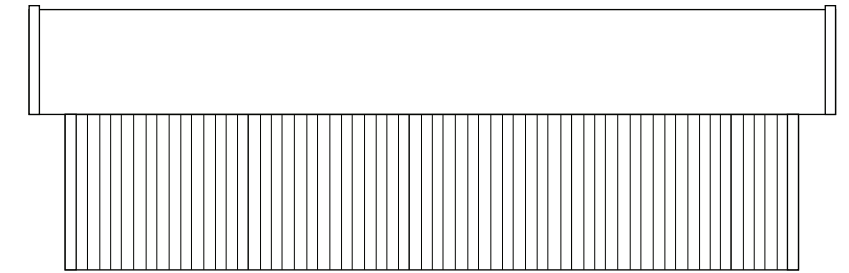


SEKTION

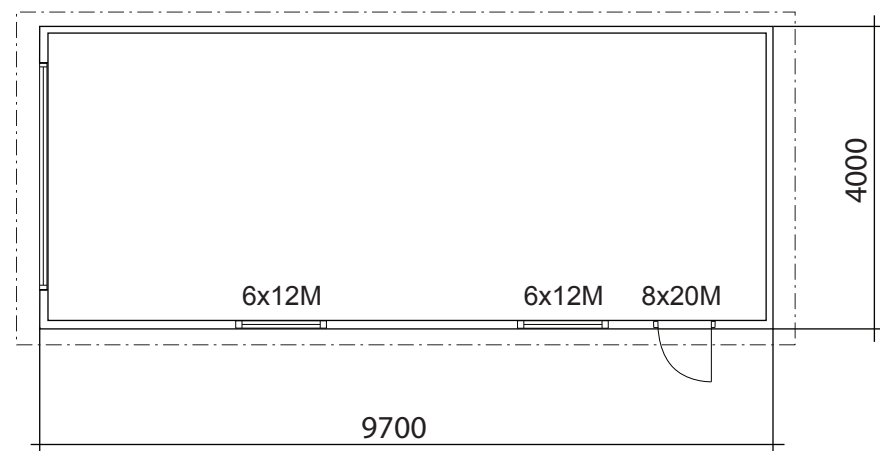
FASADKULÖR:



FASAD MOT

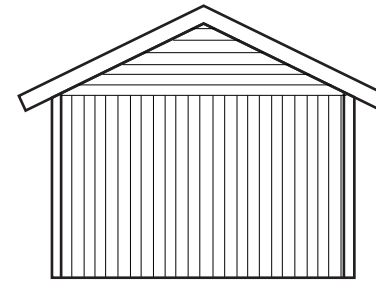


FASAD MOT

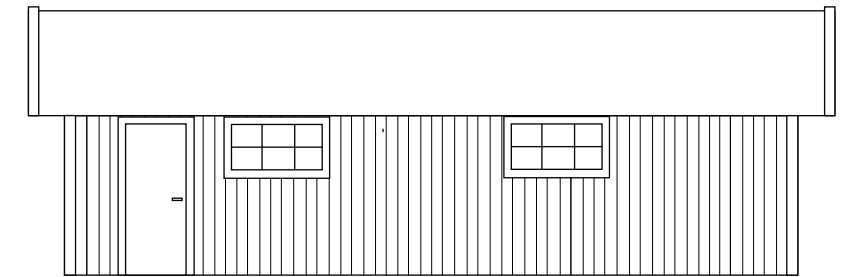


PLAN

BYGGNADSAREA 38,9 m²

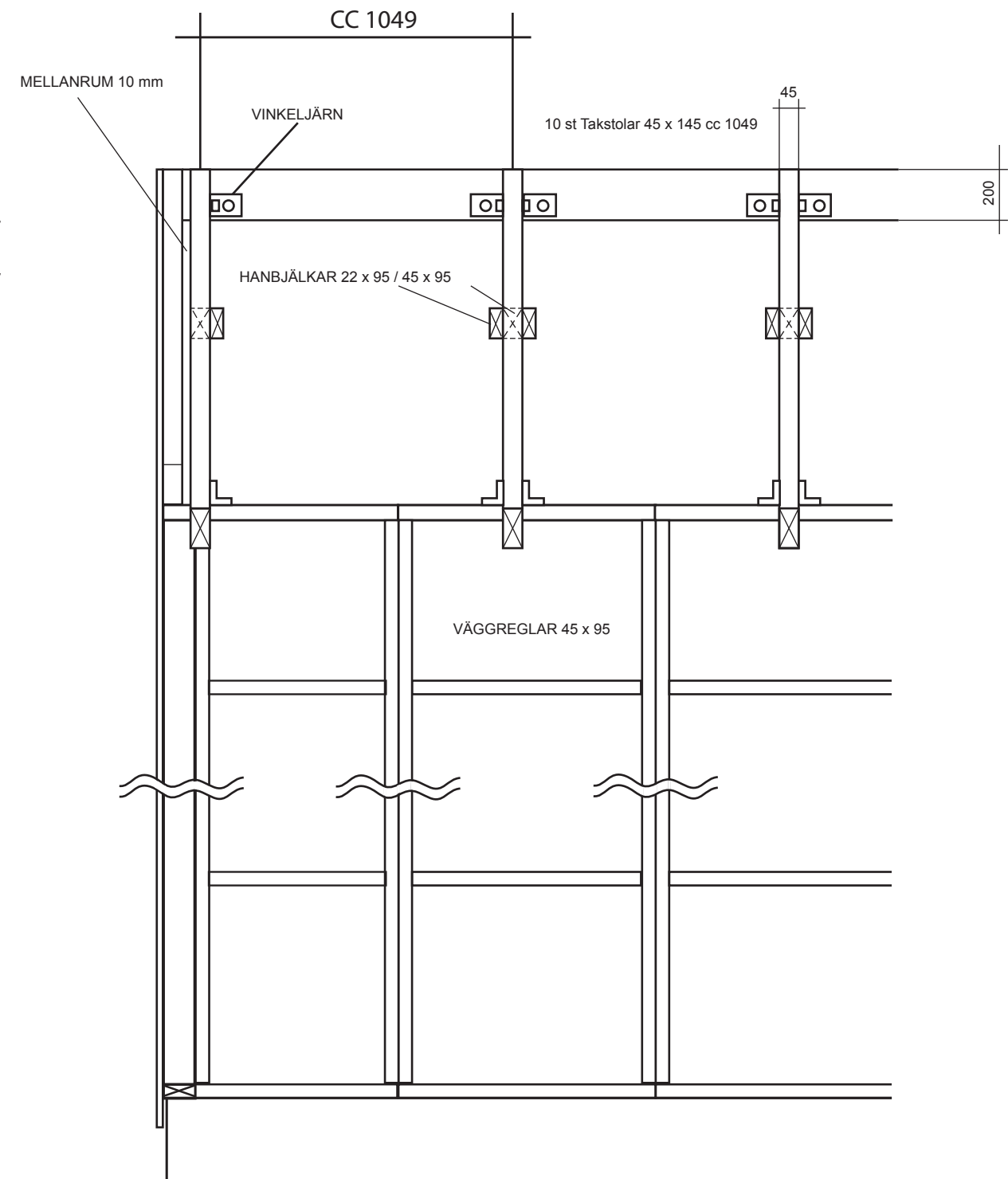
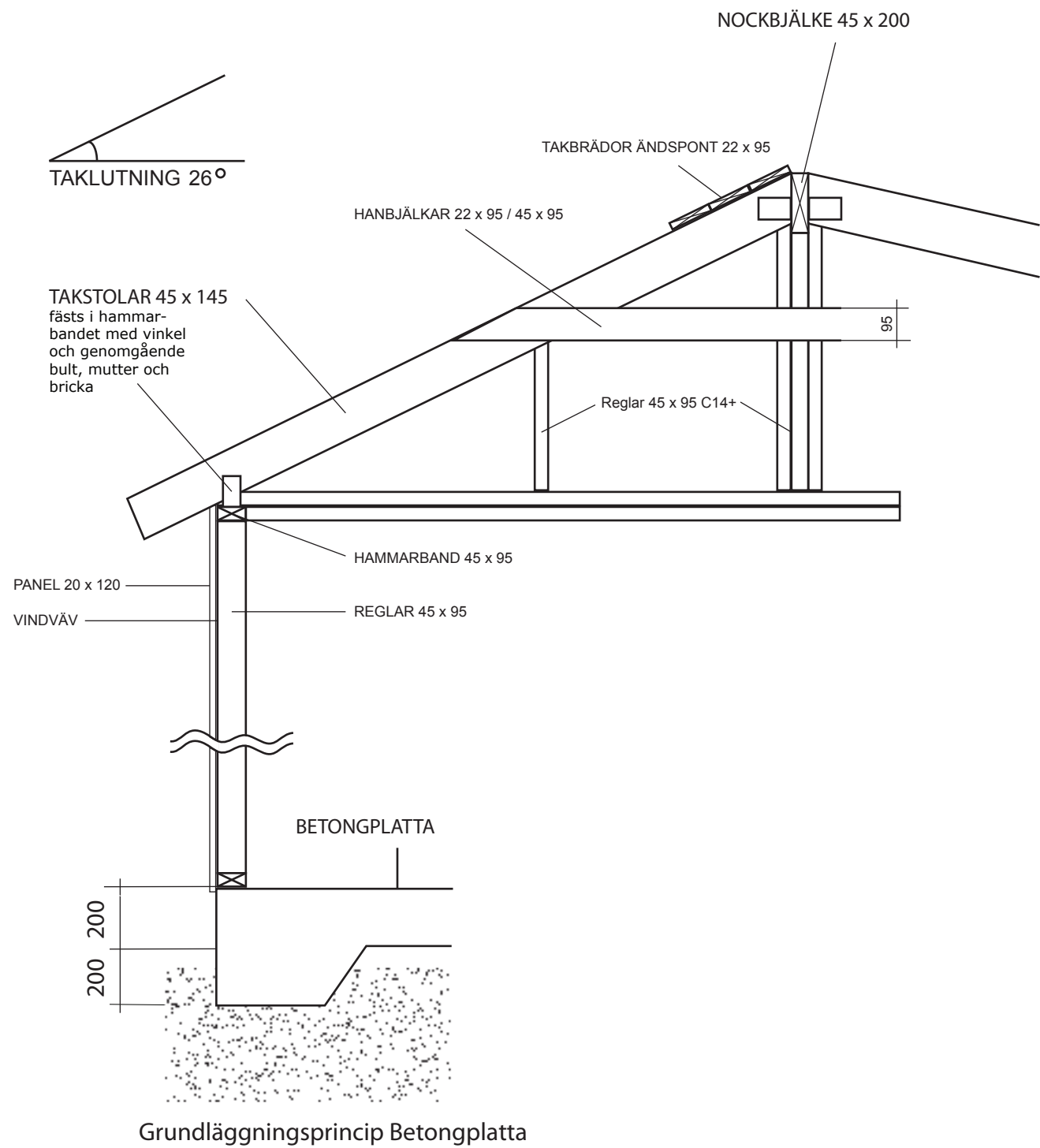


FASAD MOT



FASAD MOT

GARAGE 40		BYGGLOVSRITNING	
		Namn:	
		Adress:	
		Telefon:	
		Fastighetsbeteckning:	
RITAD AV Sören Olsson		Fastighetsadress:	
2017-07-12		SKALA 1:100 A3	



VIRKESDIMENSIONER

Nockbjälke Kertobalk 45 x 200
 Takstolar 45 x 145 C14+
 Väggreglar 45 x 95 C14+
 Hanbjälkar 45 x 95 C14+
 Hanbjälkar 22 x 95 C14+
 Övrigt virke 22 x 70-220



RITAD AV
SD

2018-06-19

KONSTRUKTIONSRITNING GARAGE 40

Namn:
Adress:
Telefon:

Fastighetsbeteckning:

Fastighetsadress:

SKALA 1 :50 | A3