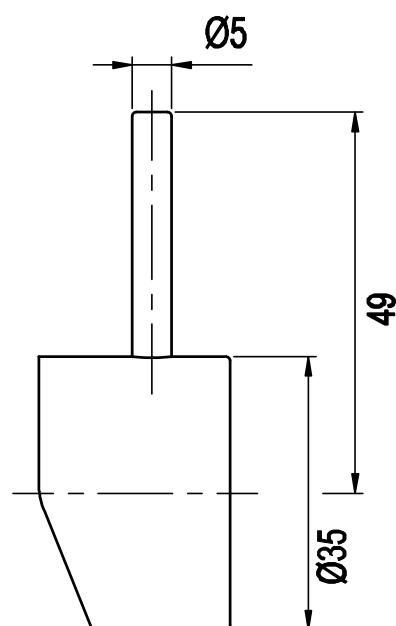




Steel Short bar 5mm

Art no: 32000 RSK: 8394035



SCANDTAP[®]
BATHROOM CONCEPTS

Scandtap AB, Olofsdalsvägen 21, 302 41 Halmstad, Sweden
info@scandtap.com, www.scandtap.com



SV

Kort handtag för köksblandare som möjliggör mindre avstånd mellan blandare och vägg. Minsta lämpliga avstånd mellan vägg och centrum av blandarens håltagning: 42 mm. Passar blandare i serierna Steel Accent, Steel Accent Square, Steel Mood & Steel Equip.

NO

Kort håndtak for kjøkkenbatteri som muliggjør mindre avstand mellom blande-batteri og vegg. Minste egnede avstand mellom vegg og sentrum av blande-batteriets hulltaking: 42 mm. Passer til blande-batterier i seriene Steel Accent, Steel Accent Square, Steel Equip & Steel Mood.

DK

Kort greb til køkkenbatteri, der muliggør mindre afstand mellem blandingsbatteri og væg. Mindste egnede afstand mellem væg og centrum af blandingsbatteriets hulboring: 42 mm. Passer til blandingsbatterier i serierne Steel Accent, Steel Accent Square, Steel Mood og Steel Equip.

FI

Lyhyt vipu keittiöhanalle. Mahdollistaa lyhyemmän etäisyyden hanan ja seinän välillä. Pienin soveltuva etäisyys seinän ja hanareian keskustan välillä: 42 mm. Sopii sarjojen Steel Accent, Steel Accent Square, Steel Mood ja Steel Equip hanoihin.

DE

Kurzer Handgriff für Küchenarmaturen, der einen verringerten Abstand zwischen Armatur und Wand ermöglicht. Geringster geeigneter Abstand zwischen Wand und Mitte der Lochbohrung der Armatur: 42 mm. Geeignet für die Armaturen der Serien Steel Accent, Steel Accent Square, Steel Mood und Steel Equip.

EN

Short handle for kitchen mixer that allows mixer to be positioned closer to wall. Smallest recommended distance between wall and centre of hole for mixer: 42 mm. Compatible with mixers in Steel Accent, Steel Accent Square, Steel Mood and Steel Equip series.

SCANDTAP[®]
BATHROOM CONCEPTS

Scandtap AB, Olofsdalsvägen 21, 302 41 Halmstad, Sweden
info@scandtap.com, www.scandtap.com

